



COMPLETE  
METALWORKING  
SOLUTIONS

(800) 991-4225

[www.ahbinc.com](http://www.ahbinc.com)

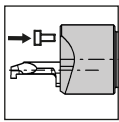
ISO Certified

[customerservice@ahbinc.com](mailto:customerservice@ahbinc.com)

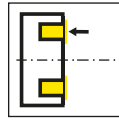


**SYSTEM SUPERMINI IM SET**  
KLEMMHALTER MIT STIRNSEITIGER KLEMMUNG

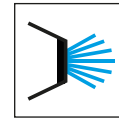
**SUPERMINI FACE CLAMPING KIT**  
TOOLHOLDER WITH FACE CLAMPING



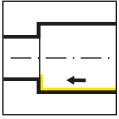
Stirnspannelement  
Face clamping



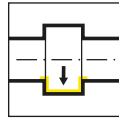
Axialstechen  
Face grooving



Innere  
Kühlmittelzufuhr  
Internal cooling



Bohrung ausdrehen  
innen  
Internal boring



Einstecken innen  
Grooving internal

Alle Abmessungen sind in mm angegeben, sofern nicht anders vermerkt.

All dimensions are in mm, unless otherwise stated.

Unsere Lieferzeiten: Einsatz für Werkstoffgruppen:

▲ ab Lager ● empfohlen  
 Δ 4 Wochen o bedingt einsetzbar  
 - nicht geeignet

Delivery times: Use for material groups:

▲ on stock ● recommended  
 Δ 4 weeks o alternative recommendation  
 - not suitable

### Die HORN-Trennstellencodierung - wofür wird sie benötigt?

Die Trennstellencodierung stellt sicher, dass Sie immer die zueinander passenden Werkzeuge finden und wird bei Werkzeughaltern und bei Schneidplatten ausgewiesen. Wenn die Codes übereinstimmen, kann die Schneidplatte im entsprechenden Werkzeughalter verwendet werden.

Das gilt auch für unser modulares Haltersystem, hier gibt die Trennstellencodierung die Schnittstelle zwischen Grundhalter und Kassette an.

### The HORN connection interface code - what is it needed for?

The connection interface code ensures that you will always find the appropriate tools and is shown on toolholders and inserts. If the codes match, the insert can be used in the corresponding toolholder.

This also applies to our modular holder system, where the connection code indicates the interface between the holder and the cassette.

### HORN-Trennstellencodes und mögliche Kombinationen:

HORN connection interface codes and possible combinations:

**HIS** = Plattensitzgröße / Insert seat  
**HWS** = Trennstelle Werkstückseitig / Interface workpiece side  
**HMS** = Trennstelle Maschinenseitig / Interface machine side

HIS	↔	HWS
HMS	↔	HWS

### Beispiel Schneidplatte

Example insert

Bestellnummer Part number	r	f	a	d	b	$l_2$	$l_5$	$t_{max}$	$D_{min}$	$\alpha$	HIS	CB10	CB35
<b>R105.1813.00.1.2.B</b>	0,05	1,3	1,7	1,4	7	5	25	0,2	2	18°	105125	▲	▲

### Beispiel Klemmhalter

Example toolholder

Bestellnummer Part number	d	$l_1$	h	$l_4$	HWS
<b>B105.0010.01</b>	10	75	9	50	105123 • 105124 • 105125

# DER UNTERSCHIED: MEHR MÖGLICHKEITEN

THE DIFFERENCE:  
MORE POSSIBILITIES

- **Set mit drei Spannelementen für unterschiedliche Schneidplattengrößen**

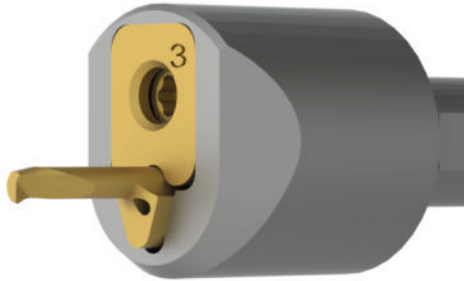
Kit with three clamping elements for different insert sizes

- **Hohe Steifigkeit des Gesamtsystems durch stirnseitigen Spannkeil**

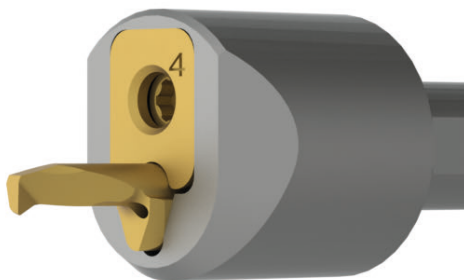
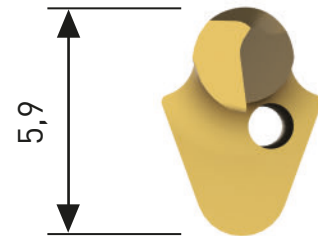
High rigidity of the entire system due to clamping wedge on insert face

- **Schneidplattenwechsel ohne Ausbau des Halters**

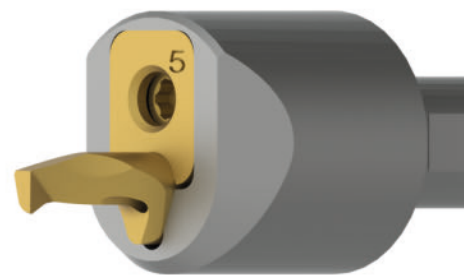
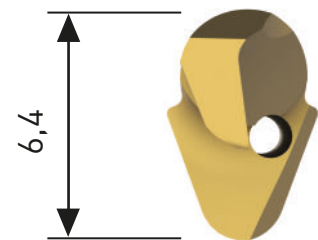
Inserts can be changed without removing the holder



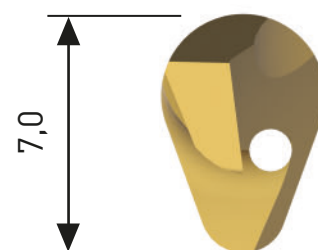
Größe 3  
Size 3

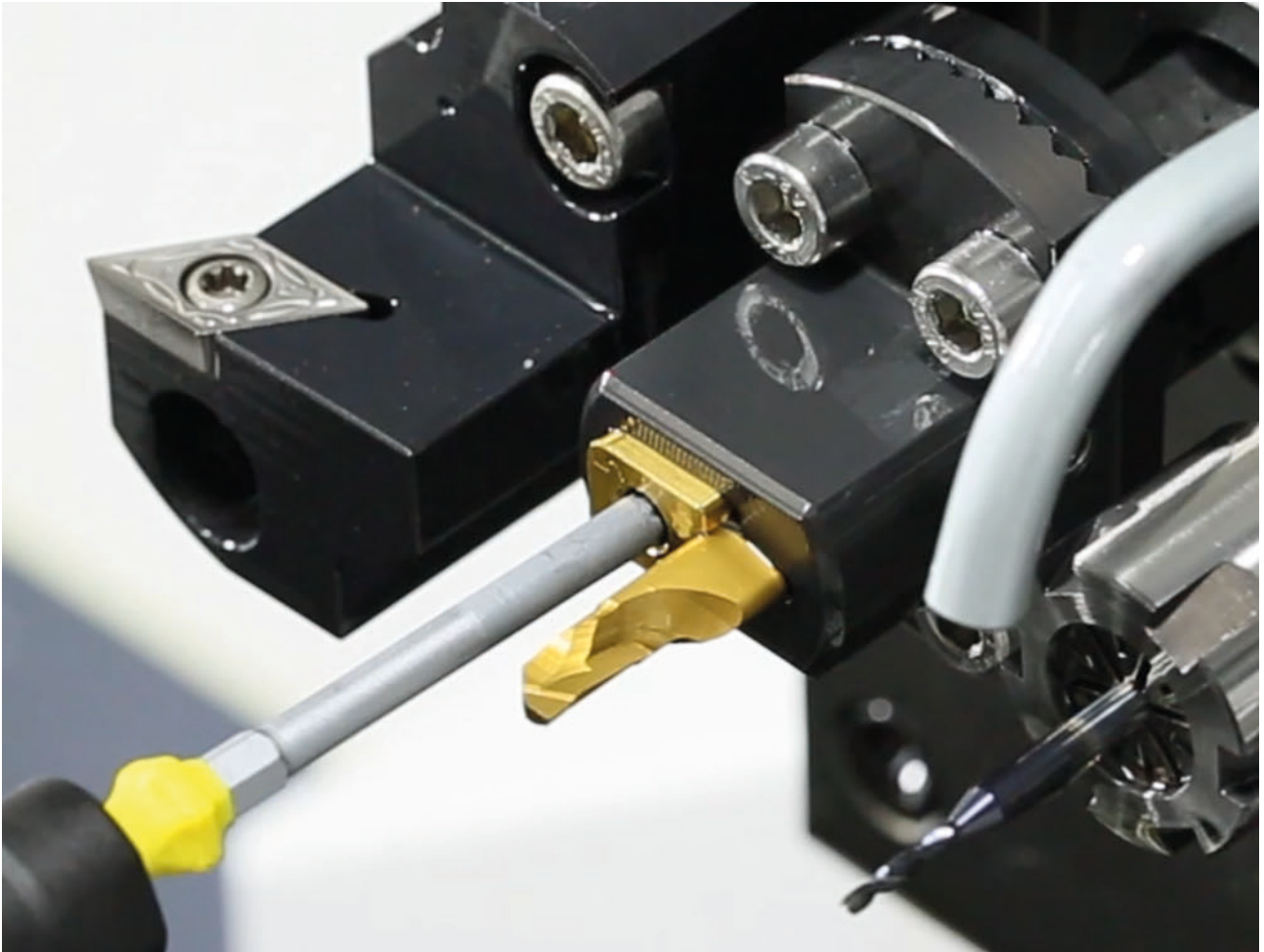


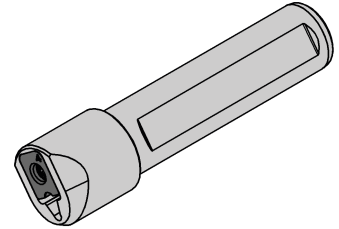
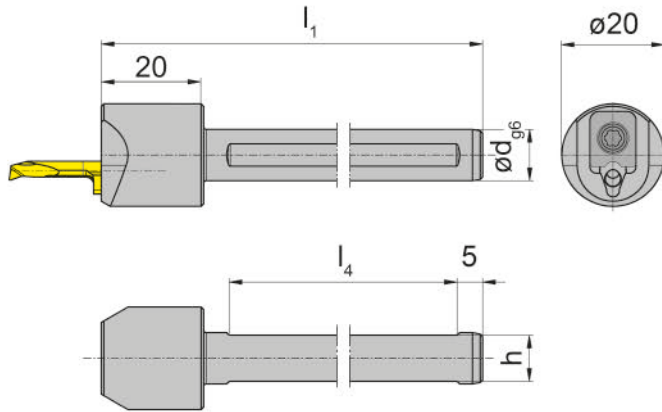
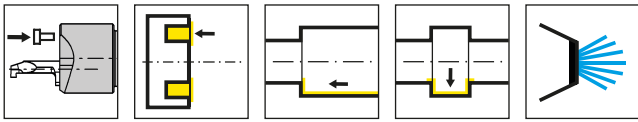
Größe 4  
Size 4



Größe 5  
Size 5



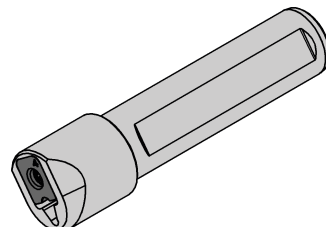
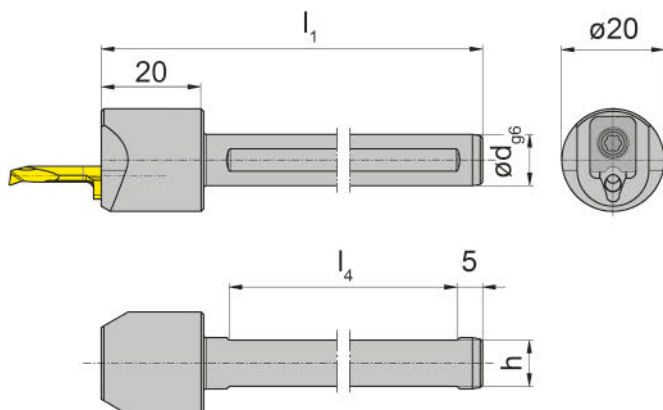
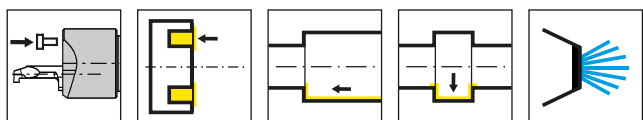




Bestellnummer Part number	d	h	l <sub>1</sub>	l <sub>4</sub>	HWS
B105.0010.S.SET	10	9	80	50	105123 • 105124 • 105125
B105.0012.S.SET	12	11	80	50	105123 • 105124 • 105125
B105.0016.S.SET	16	14	80	50	105123 • 105124 • 105125
B105.0020.S.SET	20	18	90	55	105123 • 105124 • 105125
B105.0022.S.SET	22	20	90	55	105123 • 105124 • 105125
B105.0025.S.SET	25	23	100	55	105123 • 105124 • 105125
B105.0028.S.SET	28	26	120	55	105123 • 105124 • 105125

**Ersatzteile**  
Spare Parts

Klemmhalter Toolholder	Schraube Screw	Spannelement Clamping element	TORX PLUS®-Schlüssel TORX PLUS® Wrench
B105...	030.0000.1157	010.0105.03 010.0150.04 010.0150.05	T15PW



Bestellnummer Part number	d	h	l <sub>1</sub>	l <sub>4</sub>	HWS
<b>BU105.0500.S.SET</b>	.500"	10,7	80	50	105123 • 105124 • 105125
<b>BU105.0625.S.SET</b>	.625"	13,875	80	50	105123 • 105124 • 105125
<b>BU105.0750.S.SET</b>	.750"	17,05	90	55	105123 • 105124 • 105125
<b>BU105.1000.S.SET</b>	1"	23,4	90	55	105123 • 105124 • 105125

Abmessungen in Zoll und mm  
Dimensions in inch and mm

**Ersatzteile**  
Spare Parts

Klemmhalter Toolholder	Schraube Screw	Spannelement Clamping element	TORX PLUS®-Schlüssel TORX PLUS® Wrench
BU105...	030.0000.1157	010.0105.03 010.0150.04 010.0150.05	T15PW



**FINDEN SIE JETZT IHRE  
PASSENDE WERKZEUGLÖSUNG.**

FIND YOUR RIGHT  
TOOLING SOLUTION NOW.

**[horn-group.com](http://horn-group.com)**

**DEUTSCHLAND, STAMMSITZ**

GERMANY, HEADQUARTERS

—

Hartmetall Werkzeugfabrik

Paul Horn GmbH

Horn-Straße 1

D-72072 Tübingen

Tel +49 7071 / 70040

Fax +49 7071 / 72893

[info@de.horn-group.com](mailto:info@de.horn-group.com)

[horn-group.com](http://horn-group.com)