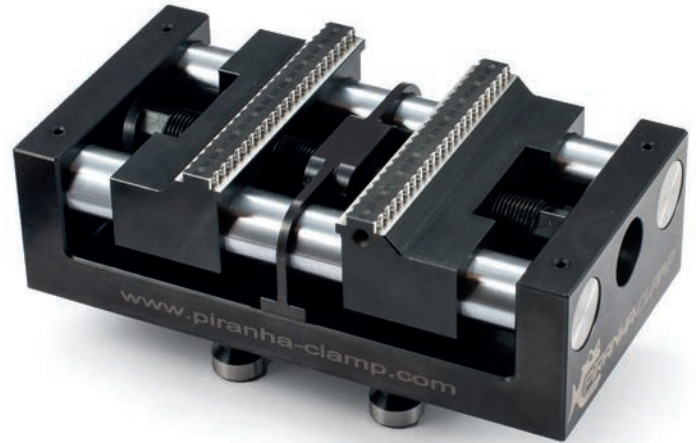


COMPLETE METALWORKING SOLUTIONS

(800) 991-4225
 www.ahbinc.com
 ISO Certified
 customerservice@ahbinc.com



Höchste Spannkraft dank Führungssäulen
 Highest clamping force due to the gliding bars



Kein Vorprägen
 No pre-clamping



Beste Qualität und Genauigkeit
 Best quality and accuracy



Minimalster Materialverlust bei 3 mm Einspanntiefe
 Minimum material loss due to 3 mm clamping depth



Niedrigste Bauhöhe
 Lowest construction height



Offene Bauweise für schnelle Reinigung
 Open construction for quick cleaning



Hohe Wiederholgenauigkeit 0.01 mm
 High repetition accuracy 0.01 mm



Funktionsflächen gehärtet
 Hardened functional surface



EMPA geprüfte Spindel auf Zug für extreme Spannkräfte 1350 Nm²
 EMPA tested spindle on tension for extreme clamping forces 1350 Nm²



100% Swiss Made
 100% Swiss made

Die patentierten
 The patented

PIRANHA CLAMP
ZENTRUMSPANNER
CENTERING VISE

lösen alle Spannprobleme in der spanabhebenden Bearbeitung
 solve all clamp problems on chip-removing processing

Zentrumspanner – Gepard 170 / Centering vise – Gepard 170

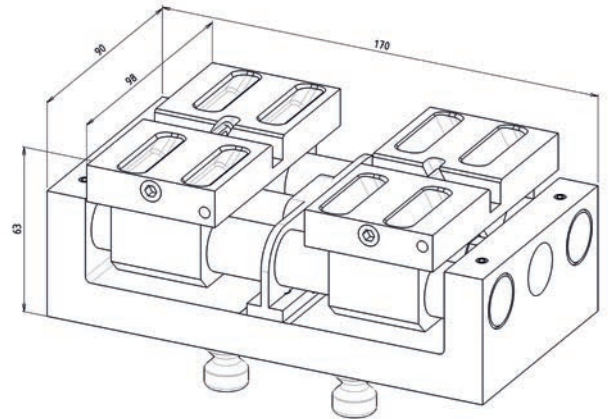
Das ultimative Schnellwechselsystem für die High-End Bearbeitung
The ultimate quick-change-system for high end machining

Art. 540444

Gepard 170 inkl. Aufsatzbacken Alu S 170

Gepard 170 incl. clamping jaws Alu S 170

170 x 90 x 64 mm – 5.70 kg

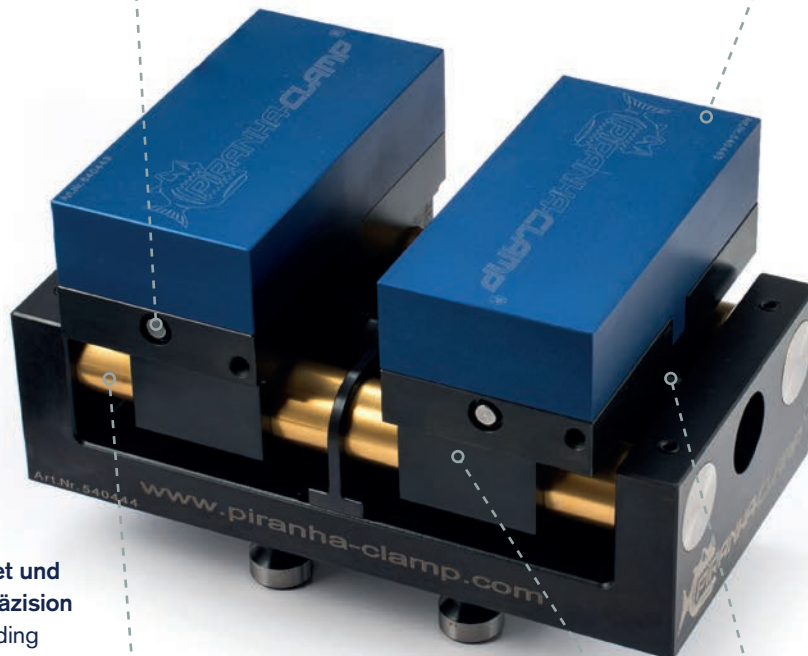


Exzenterstift für Backenwechsel innert Sekunden

Eccentric pin for clamping jaws
change within seconds

Alu Backen für die individuelle Spannung

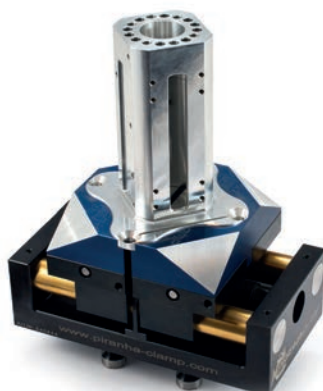
Alu jaws for individual clamping



Führungssäulen gehärtet und
beschichtet für mehr Präzision
Hardened and coated gliding
bars for more precision

Thermisch-behandelte Spindel
für hohe Drücke
Thermally treated spindle
for high pressure

Hochpräzise Grundbacken für
Wiederholgenauigkeit 0.01 mm
High-precision base jaw for
repetition accuracy 0.01 mm



Beispiel: Komplexes 5-Achsen Teil mit Konturspannung auf Alu Aufsatzbacken
Example: Complex 5-axis part with contour clamping on alu clamping jaws

Beispiele mit diversen Aufsatzbacken / Examples with different clamping jaws



Gepard 170 mit Aufsatzbacken Top lang
Gepard 170 with clamping jaws Top long

Gepard 170 mit Aufsatzbacken Snapper kurz
Gepard 170 with clamping jaws Snapper short



Gepard 170 mit Aufsatzbacken Snapper lang
Gepard 170 with clamping jaws Snapper long



Zentrumspanner Gepard 300 / Centering vise – Gepard 300

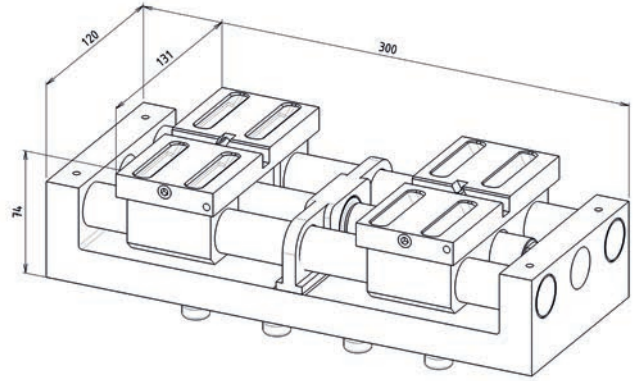
Das ultimative Schnellwechselsystem für die High-End Bearbeitung
The ultimate quick-change-system for high end machining

Art. 540400

Gepard 300 inkl. Aufsatzbacken Alu S 300

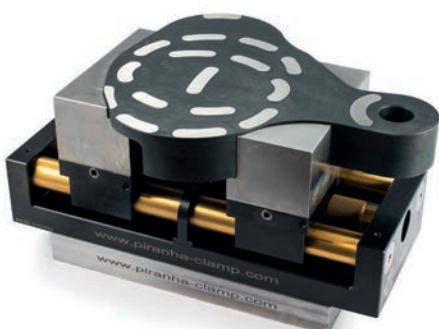
Gepard 300 incl. clamping jaws Alu S 300

300 x 120 x 74 mm / 14.30 kg



Von Roh- bis Fertigteil alles
auf einem Spanner

One clamp for raw parts
to finished parts



Beispiel: Gehärtetes Bauteil mit Konturspannung auf Stahl Aufsatzbacken
Example: Hardened part with contour clamping on steel clamping jaws

Beispiele mit diversen Aufsatzbacken / Examples with different clamping jaws



Gepard 300 mit Aufsatzbacken Top kurz
Gepard 300 with clamping jaws Top short

Gepard 300 mit Aufsatzbacken Top lang
Gepard 300 with clamping jaws Top long



Gepard 300 mit Aufsatzbacken Snapper kurz
Gepard 300 with clamping jaws Snapper short

Aufsatzbacken zu / Clamping jaws to

Gepard 170



Art. 540443

Set Aufsatzbacke ALU S (170)
Set clamping jaws Alu S (170)
50 x 98 x 31 mm / 0.80 kg
Spannbereich / clamping range 0-160 mm

Gepard 300

Art. 540424

Set Aufsatzbacke ALU S (300)
Set clamping jaws Alu S (300)
60 x 131 x 41 mm / 1.60 kg
Spannbereich / clamping range 0 - 250 mm



Art. 551018

Set Aufsatzbacke ALU M (170)
Set clamping jaws Alu M (170)
50 x 98 x 41 mm / 1.00 kg
Spannbereich / clamping range 0 - 160 mm

Art. 551020

Set Aufsatzbacke ALU M (300)
Set clamping jaws Alu M (300)
60 x 131 x 51 mm / 2.10 kg
Spannbereich / clamping range 0 - 250 mm

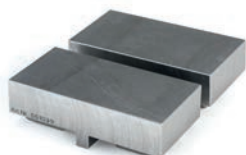


Art. 551019

Set Aufsatzbacke ALU L (170)
Set clamping jaws Alu L (170)
50 x 98 x 51 mm / 1.20 kg
Spannbereich / clamping range 0 - 160 mm

Art. 551021

Set Aufsatzbacke ALU L (300)
Set clamping jaws Alu L (300)
60 x 131 x 61 mm / 2.60 kg
Spannbereich / clamping range 0 - 250 mm

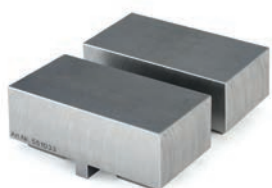


Art. 551039

Set Aufsatzbacke Stahl weich S (170)
Set clamping jaws soft steel S (170)
50 x 98 x 31 mm / 1.85 kg
Spannbereich / clamping range 0 - 160 mm

Art. 551045

Set Aufsatzbacke Stahl weich S (300)
Set clamping jaws soft steel S (300)
60 x 131 x 41 mm / 3.50 kg
Spannbereich / clamping range 0 - 250 mm



Art. 551033

Set Aufsatzbacke Stahl weich M (170)
Set clamping jaws soft steel M (170)
50 x 98 x 41 mm / 2.60 kg
Spannbereich / clamping range 0-160 mm

Art. 551046

Set Aufsatzbacke Stahl weich M (300)
Set clamping jaws soft steel M (300)
60 x 131 x 51 mm / 5.00 kg
Spannbereich / clamping range 0 - 250 mm



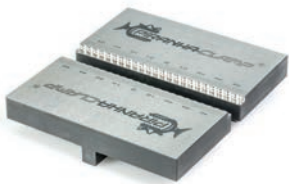
Art. 551042

Set Aufsatzbacke Stahl weich L (170)
Set clamping jaws soft steel L (170)
50 x 98 x 51 mm / 3.40 kg
Spannbereich / clamping range 0-160 mm

Art. 551047

Set Aufsatzbacke Stahl weich L (300)
Set clamping jaws soft steel L (300)
60 x 131 x 61 mm / 6.80 kg
Spannbereich / clamping range 0 - 250 mm

Gepard 170



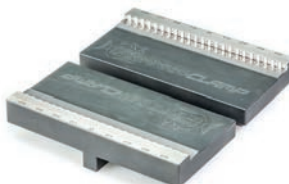
Art. 551009

Set Aufsatzbacke Snapper kurz (170)
Set clamping jaws Snapper short (170)
50 x 98 x 22 mm / 1.10 kg
Spannbereich / clamping range 7 - 71 mm

Gepard 300

Art. 551007

Set Aufsatzbacke Snapper kurz (300)
Set clamping jaws Snapper short (300)
60 x 131 x 22 mm / 1.80 kg
Spannbereich / clamping range 7 - 154 mm

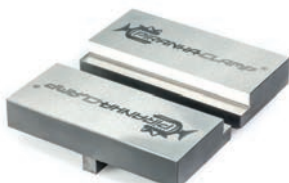


Art. 551008

Set Aufsatzbacke Snapper lang (170)
Set clamping jaws Snapper long (170)
50 x 98 x 22 mm / 0.90 kg
Spannbereich / clamping range 81 - 145 mm

Art. 551006

Set Aufsatzbacke Snapper lang (300)
Set clamping jaws Snapper long (300)
60 x 131 x 22 mm / 1.50 kg
Spannbereich / clamping range 101 - 248 mm

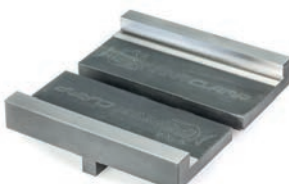


Art. 551005

Set Aufsatzbacke Top kurz (170)
Set clamping jaws Top short (170)
50 x 98 x 25 mm / 1.30 kg
Spannbereich / clamping range 17 - 81 mm

Art. 551003

Set Aufsatzbacke Top kurz (300)
Set clamping jaws Top short (300)
60 x 131 x 25 mm / 2.15 kg
Spannbereich / clamping range 17 - 164 mm

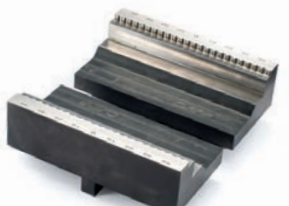


Art. 551004

Set Aufsatzbacke Top lang (170)
Set clamping jaws Top long (170)
50 x 98 x 25 mm / 0.85 kg
Spannbereich / clamping range 81 - 145 mm

Art. 551002

Set Aufsatzbacke Top lang (300)
Set clamping jaws Top long (300)
60 x 131 x 25 mm / 1.30 kg
Spannbereich / clamping range 101 - 248 mm



Art. 551032

Set Aufsatzbacke hoch (170)
Set clamping jaws high (170)
50 x 98 x 40 mm / 1.40 kg
Spannbereich / clamping range
71 - 135 mm / 81 - 145 mm

Art. 551038

Set Aufsatzbacke hoch (300)
Set clamping jaws high (300)
60 x 131 x 50 mm / 1.80 kg
Spannbereich / clamping range
91 - 238 mm / 101 - 248mm

Zentrumspanner Snapper 170 / Centering vise Snapper 170

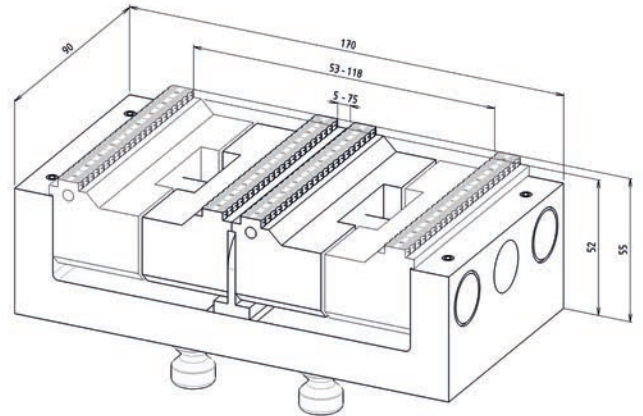
Der bissigste seiner Art für die Rohteil-Bearbeitung
The most biting of its kind for raw part machining

Art. 540362

Zentrumspanner Snapper 170
Centering vise Snapper 170
170 x 90 x 55 mm – 4.50 kg

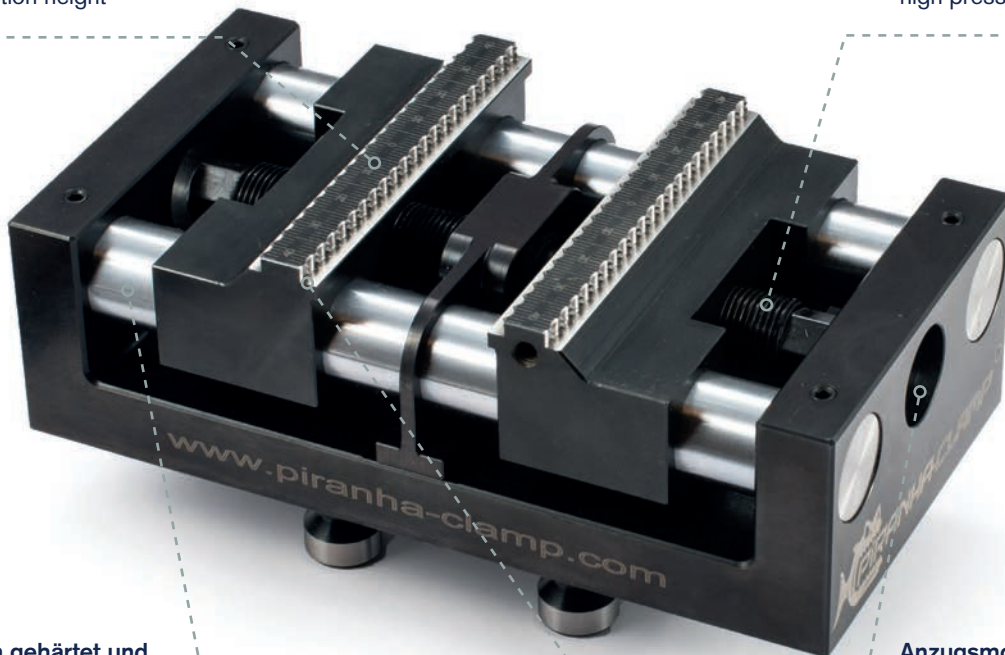
Art. 540446

Zentrumspanner Snapper 170 mit Backenerhöhung (+10 mm)
Centering vise Snapper 170 with higher jaws (+10 mm)
170 x 90 x 65 mm – 4.60 kg



Niedrigste Bauhöhe
Lowest construction height

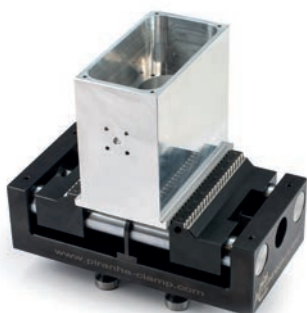
**Spindel thermisch-behandelt
für hohe Drücke**
Thermally treated spindle for
high pressure



**Führungssäulen gehärtet und
beschichtet für mehr Präzision**
Hardened and coated gliding
bars for more precision

**Anzugsmoment für Spann-
drücke bis 200 Nm²**
Torquing range for clamping
pressure up to 200 Nm²

**2 Zahnreihen für Form- und
Kraftschluss mit Niederzug
auf 3 mm**
Two rows of teeth for form and
force closure with pull-down
effect on 3 mm



Beispiel: 5-Seiten Bearbeitung mit Rohteil-Spannung
Example: 5-side machining with raw part clamping

Zentrumspanner Snapper 300 / Centering vise Snapper 300

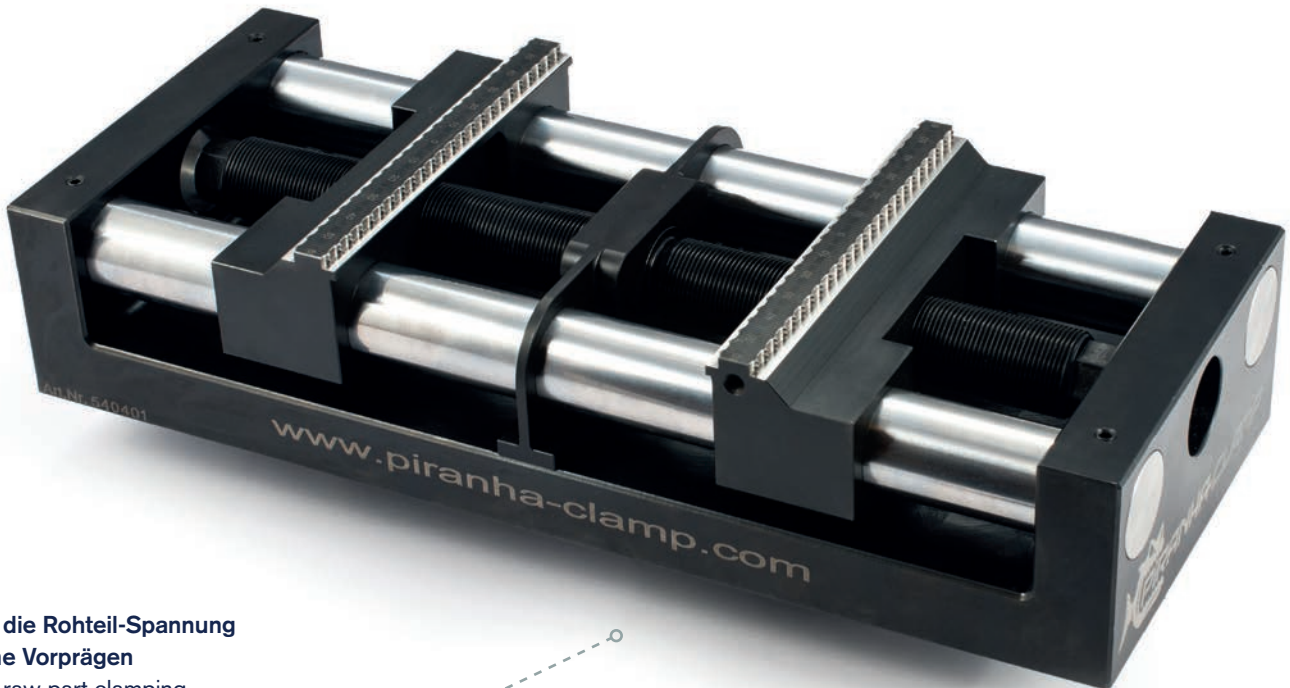
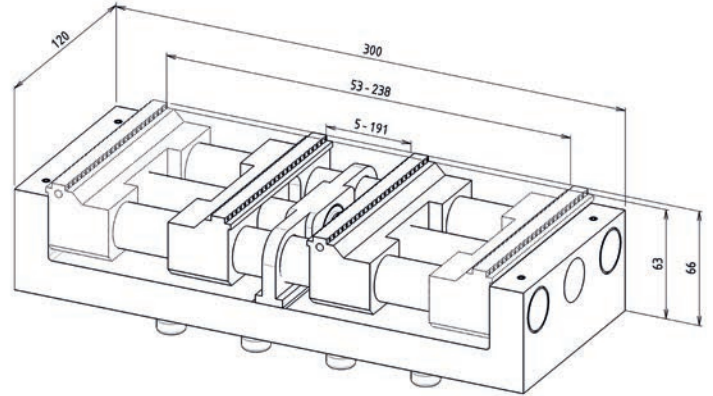
Der bissigste seiner Art für die Rohteil-Bearbeitung
The most biting of its kind for raw part machining

Art. 540401

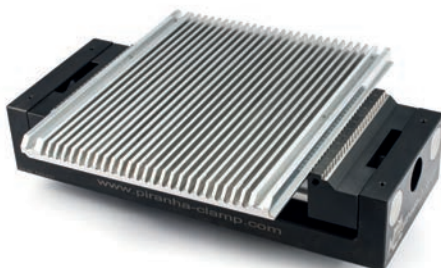
Zentrumspanner Snapper 300
Centering vise Snapper 300
300 x 120 x 66 mm – 11.50 kg

Art. 540447

Zentrumspanner Snapper 300 mit Backenerhöhung (+10 mm)
Centering vise Snapper 300 with higher jaws (+10 mm)
300 x 120 x 76 mm – 11.60 kg



Für die Rohteil-Spannung
ohne Vorprägen
For raw part clamping
without pre-clamping



Beispiel: Plattenbearbeitung mit wenig Materialverlust
Example: Plates machining with minimum material loss

Nullspannplatten / Zero-point clamping plates

Für die optimale Schnittschnelle zur Maschine
For the optimal interface to the machine

Art. 540276

Nullspannplatte für Zwischenplatten
Zero-point clamping plate for distance plates
100 x 100 x 26 mm / 1.70 kg



Art. 540415

Nullspannplatte Raster 40 mm
Zero-point clamping plate grid 40 mm
120 x 120 x 26 mm / 2.40 kg



Art. 551022

Nullspannplatte Raster 50 mm
Zero-point clamping plate grid 50 mm
125 x 125 x 26 mm / 2.65 kg



Art. 551024

Doppelnullspannplatte Raster 40 mm
Double zero-point clamping plate grid 40 mm
230 x 120 x 26 mm / 4.30 kg



Art. 551023

Doppelnullspannplatte Raster 50 mm
Double zero-point clamping plate grid 50 mm
250 x 100 x 26 mm / 4.00 kg



Art. 540283

Nullspannplatte Butterfly
für CNC Rundtisch
Zero-point clamping plate Butterfly
für CNC round table
170 x 170 x 26 mm / 2.50 kg



Distanzstücke / Spacer

Für den erhöhten Aufbau
For the elevated construction

Art. 551035

Distanzstück Alu Raster 40 mm
Spacer Alu grid 40 mm
120 x 120 x 74 mm / 3.00 kg



Art. 551037

Distanzstück Stahl Raster 40 mm
Spacer steel grid 40 mm
120 x 120 x 74 mm / 8.30 kg



Art. 551040

Doppel-Distanzstück Alu Raster 40 mm
Double spacer Alu grid 40 mm
230x120x74 mm / 4.5 kg



Art. 551041

Doppel-Distanzstück Stahl Raster 40 mm
Double spacer steel grid 40 mm
230x120x74 mm / 13 kg



Art. 551043

Doppel-Distanzstück Alu Raster 50 mm
Double spacer Alu grid 50 mm
250 x 100 x 74 mm / 4.7 kg



Art. 551044

Doppel-Distanzstück Stahl Raster 50 mm
Double spacer steel grid 50 mm
250 x 100 x 74 mm / 15 kg



Zubehör / Accessories

Art. 540277

Spannbolzen zu Nullspannplatten
Bolt for zero-point clamping plates
15 x 15 x 34 mm / 0.10 kg



Art. 551025

Verschlusszapfen zu Nullspannplatten
Plug for zero-point clamping plates
18 x 18 x 25 mm / 0.10 kg



Spezialanfertigungen / Customized products

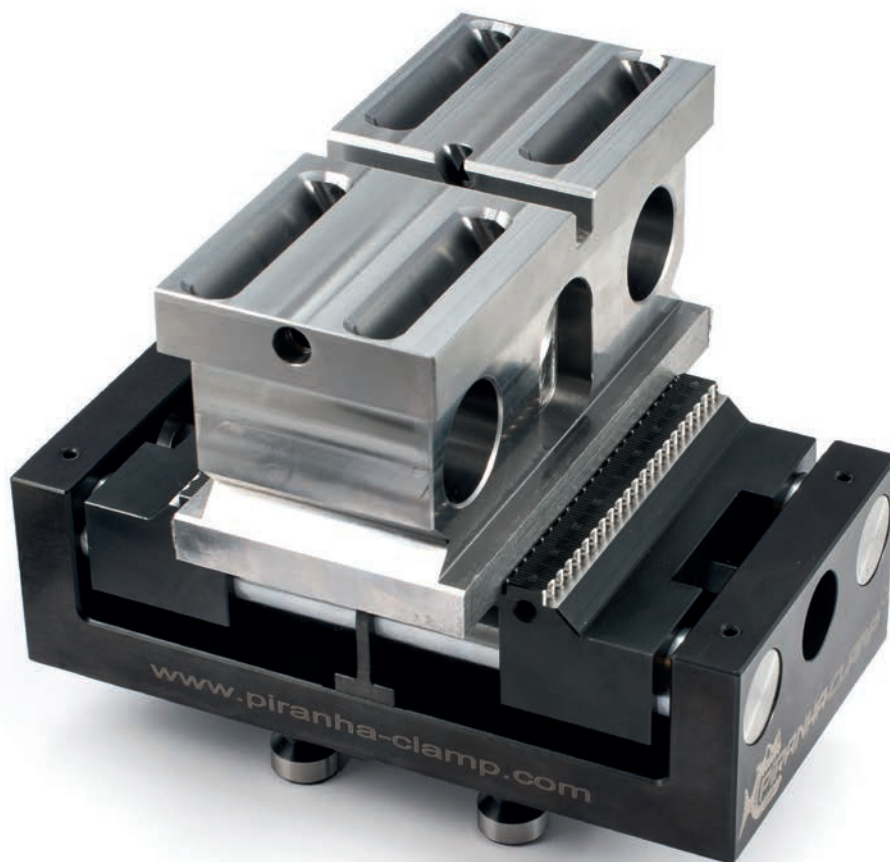
Auf Kundenwunsch produzieren wir:
On request we produce:

Aufsatzbacken
Clamping jaws

Nullspannplatten
Zero-point clamping plates

Distanzstücke
Spacer

Rasterplatten
grid plates



**COMPLETE
METALWORKING
SOLUTIONS**

(800) 991-4225

www.ahbinc.com

ISO Certified

customerservice@ahbinc.com



Sumpfstrasse 32 · CH-6312 Steinhausen

Telefon: +41 41 743 07 30

info@piranha-clamp.com · www.piranha-clamp.com