

# Aufspanntürme Tombstones

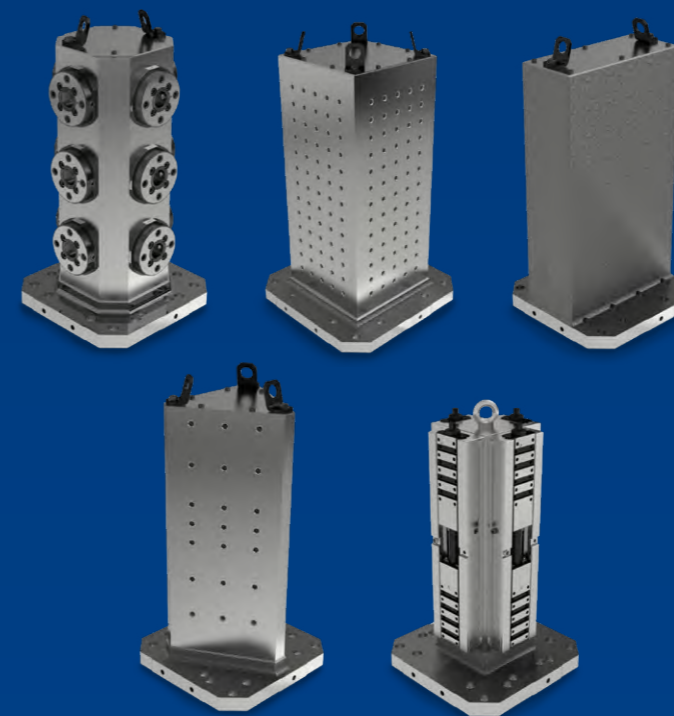
Produkttürme 4-fach, Doppelwinkel, Würfel,  
Dreieck, Kreuz/Achteck

Product tombstones 4-fold, double angle,  
cubes, triangles, cross-/octagon tombstone

Komplettlösungen aus einer Hand  
Complete solutions from one source

Fünf verschiedene Bauformen und Ausführungen.  
Aufbau auf 400er- und 500er-Paletten und für  
Ausrüstung mit GRESSEL Spanntechnik.

Five different designs and types. Mounted on  
pallets series 400 or 500 and equipped with  
GRESSEL clamping technology.



# AHB

**TOOLING & MACHINERY**

**COMPLETE METALWORKING SOLUTIONS**  
(800) 991-4225 [www.ahbinc.com](http://www.ahbinc.com)  
ISO Certified [customerservice@ahbinc.com](mailto:customerservice@ahbinc.com)



# Ihre Nutzen

## Your benefits



### Kurze Lieferzeiten von über 50 Standard Varianten

#### Short delivery times of over 50 standard versions

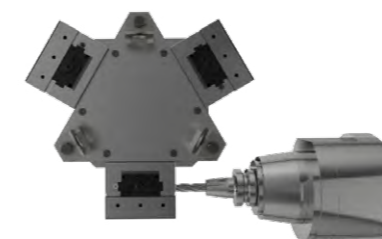
- fünf verschiedene Turmformen
- Produkt Kompletttürme 4-fach
- rohe Aufspanflächen
- Bohrungsraster 50 mm
- Bohrungsraster reduziert für GRESSEL Spannmittel
- bestückt mit gredoc Modulen
- Palettengröße ø260, ø320, 300, 400 und 500 mm
- five different types of tombstones
- Product complete tombstones 4-fold
- blank clamping faces
- Grid hole 50 mm
- GRESSEL grid with reduced number of holes
- equipped with gredoc modules
- Pallet sizes ø260, ø320, 300, 400 and 500 mm



### Hohe Präzision

#### High Precision

- stabile Hohlkörperbauweise bringt hohe Steifigkeit bei guter Schwingungsdämpfung
- Aufspanflächen feinstgefräst
- exakte Werkstück- oder Spannmittelpositionierung
- Rasterbohrungen mit gehärteten Passbuchsen aus Stahl-Gewindebuchsen
- stable hollow body design provides rigidity and reduced vibration
- Finest-milled clamping faces
- precise positioning of workpiece and clamping device
- Grid holes with hardened drill bushes and bushes in steel



### Optimale Zugänglichkeit mit der Maschinenspindel

#### Optimum accessibility of the machine spindle

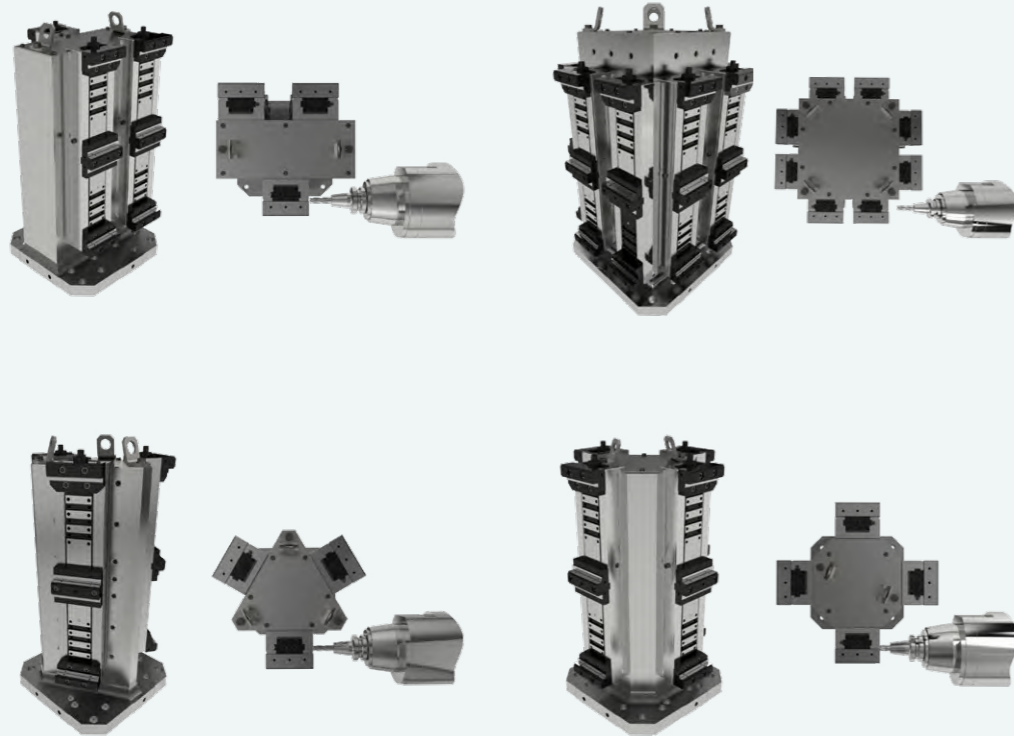
- minimale Störkontur
- Doppelwinkel
- Würfel
- Dreieck-Turm
- Kreuz- bzw. Achteck-Turm
- Höhe 300 bis 1000 mm
- minimal interference contour
- Double angle
- Cube
- Triangle
- Cross/octagon
- Height 300 to 1000 mm

## Systemübersicht System overview

### Bestückungsbeispiele Configuration assembly examples

Beispiele für die Zugänglichkeit mit der  
Maschinenspindel.

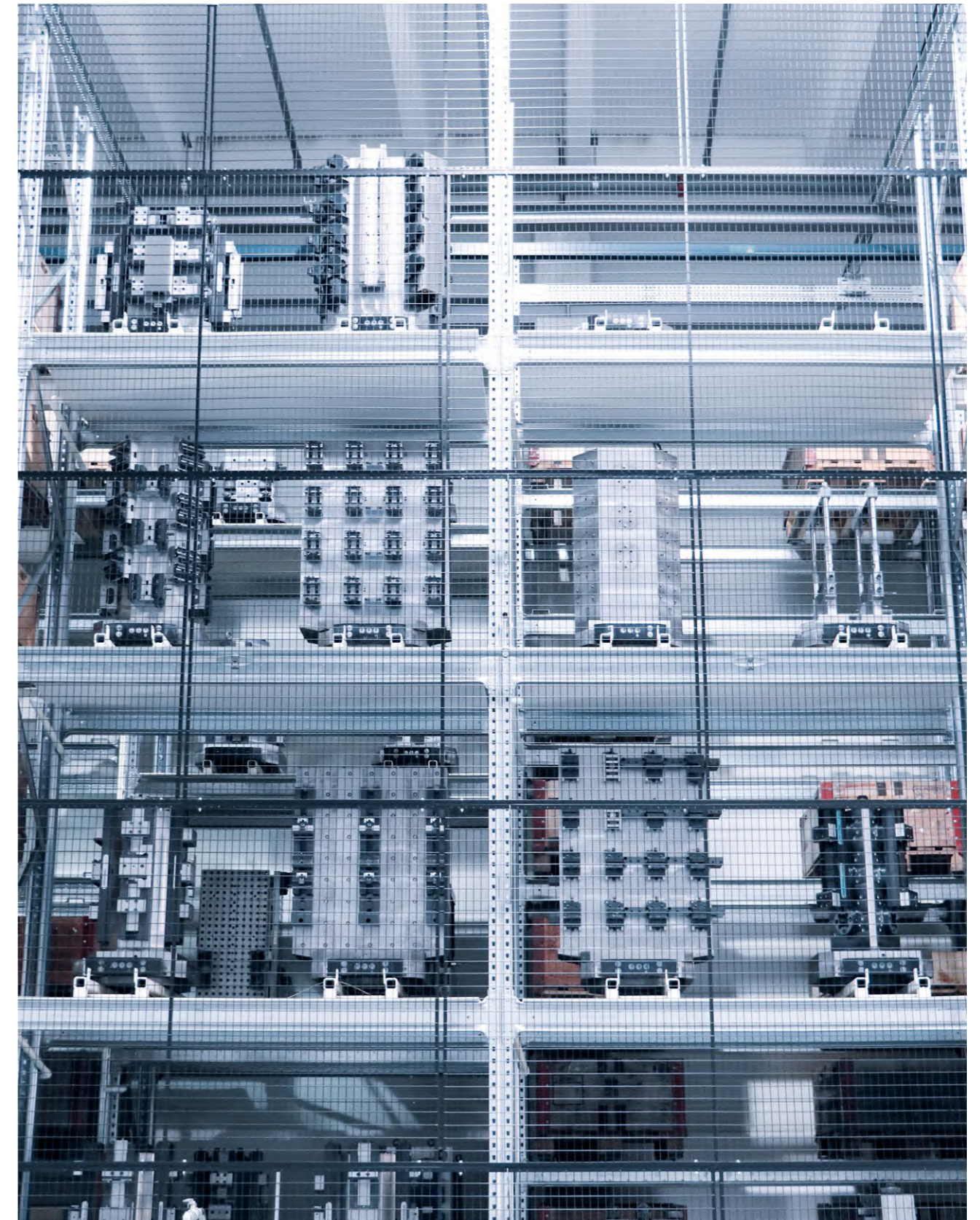
Die unten dargestellten Bestückungsbeispiele gelten  
sinngemäss für alle bearbeiteten Turmformen.



Examples of accessibility of the  
machine spindle.

The configuration examples listed below are  
applicable for all types of tombstones.

Höchste Präzision. Exakte Fertigungssysteme. Optimal produziert.  
High precision. Exact manufacturing system. Optimally produced.



## Aufspann- und Produkttürme Tombstone- and Product Tombstone

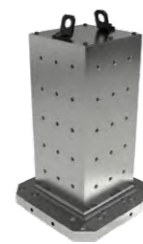
Doppelwinkel  
Double angle



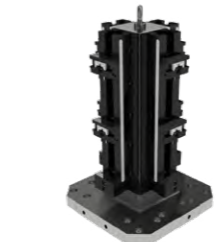
Dreieck-Turm  
Triangle tombstone



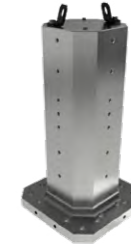
Würfel  
Cube



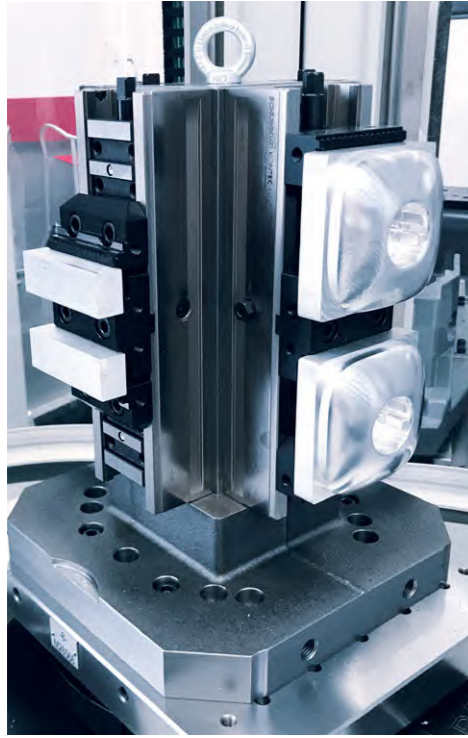
4V-Turm  
4V-Tombstone



Kreuz-/Achteckturm  
Cross-/Octagon tombstone



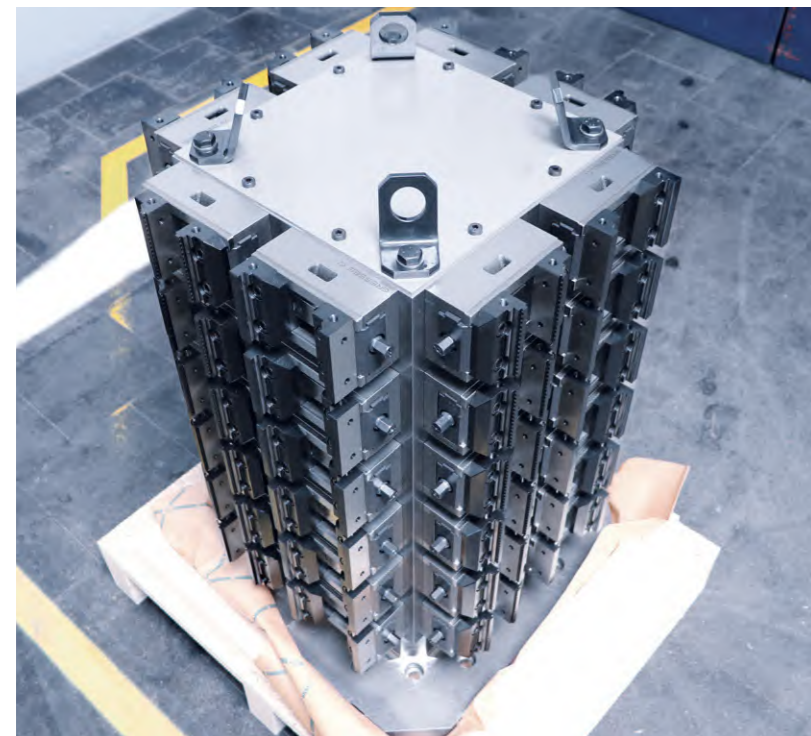
## Anwendungen Applications



### D2 125 4V

### D2 125 4V

Produktspannturm D2 125 L-390 mm  
Product tombstone D2 125 L-390 mm



### Würfel mit C2 80 L-130

### Cube with C2 80 L-130

Rasterturm mit Zentralspanner,  
Operation 10 und 20  
Grid tombstone with centric vice,  
operation 10 and 20



### Kreuz-Turm

### Cross tombstone

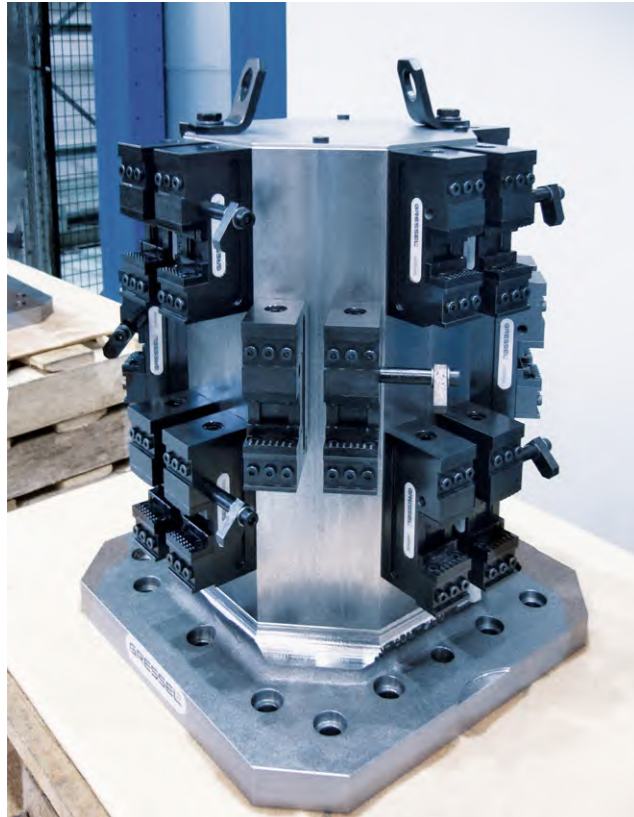
D2 125 L-740 mit Wendebacken grip  
und Mittelbacke glatt H=40 auf  
einem Spannturm  
D2 125 L-740 with reversible jaws and  
middle jaw smooth H=40 on a  
tombstone



### Doppelwinkel

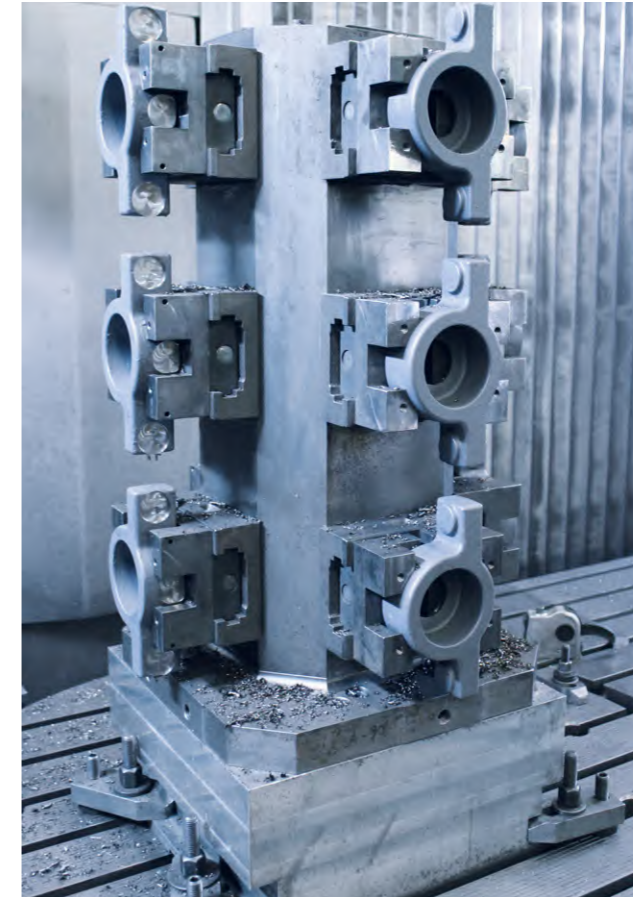
### Double angle

2 Schienen multigrip 90 L-400  
hintereinander und Anschlagbacke  
fest. Zusätzlich eine weitere Festbacke  
und eine bewegliche Verstellbacke.  
Two multigrip 90 L-400 rails installed  
one after the other and one fixed  
attachment jaw. Additionally one  
further fixed jaw and one moving  
adjustable jaw.



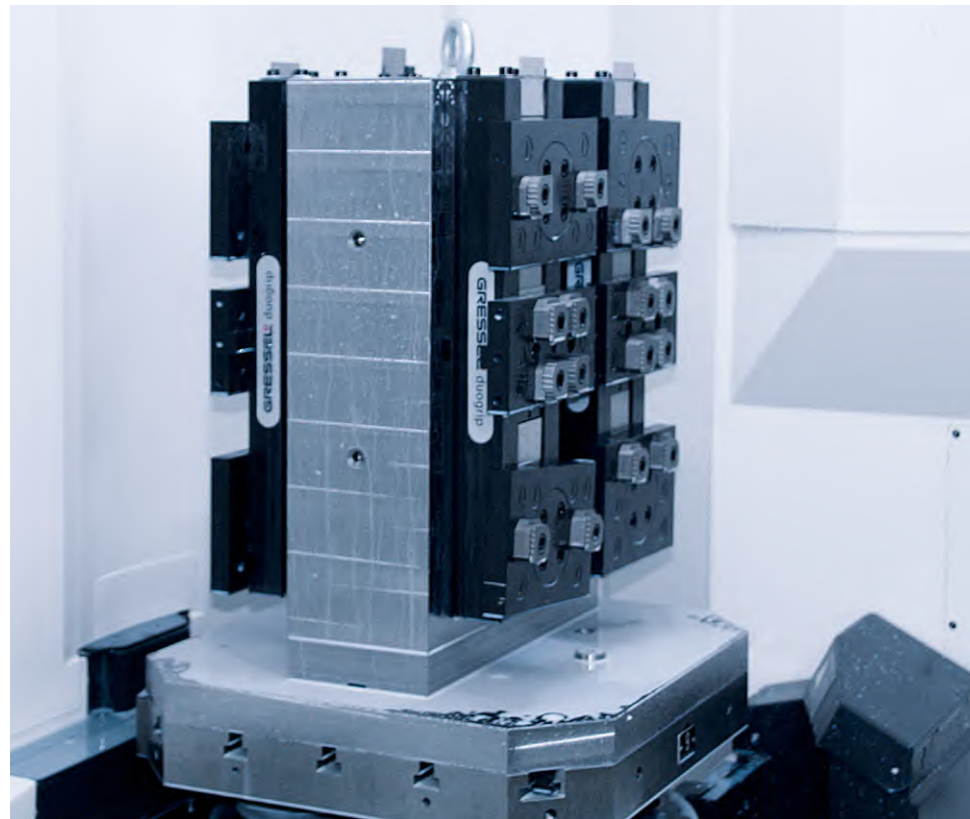
Kreuz-Aufspannturm mit  
solinos 40  
Cross tombstone with  
solinos 40

24 solinos 40 direkt montiert auf  
Kreuz-Aufspannturm  
24 solinos 40 mounted directly on  
a cross tombstone



Achteck-Turm  
Octagonal tombstone

Mit 12 C2 125 L-160 und  
kundenspezifischen Spannbacken  
With 12 C2 125 L-160 and  
customer-specific clamping jaws



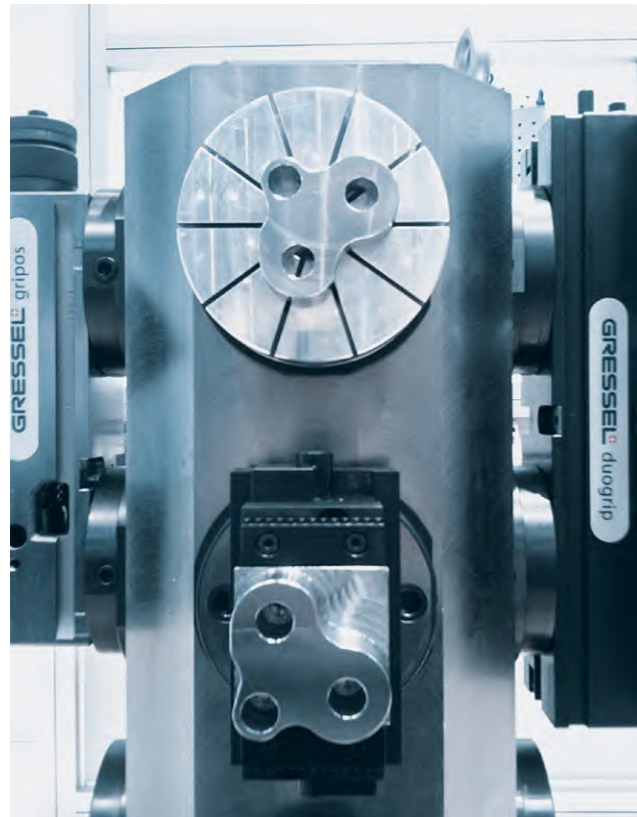
Doppelwinkel mit  
duogrip 125/570  
Double angle with  
duogrip 125/570

Bestückt mit 4 duogrip 125/570 und  
Pendelbackensystem zum Spannen  
von 4 Rohteilen pro Seite  
Equipped with 4 duogrip 125/570  
and swivel jaw system for the  
clamping of 4 blanks per side



Kreuz-Turm gredoc  
Cross tombstone gredoc

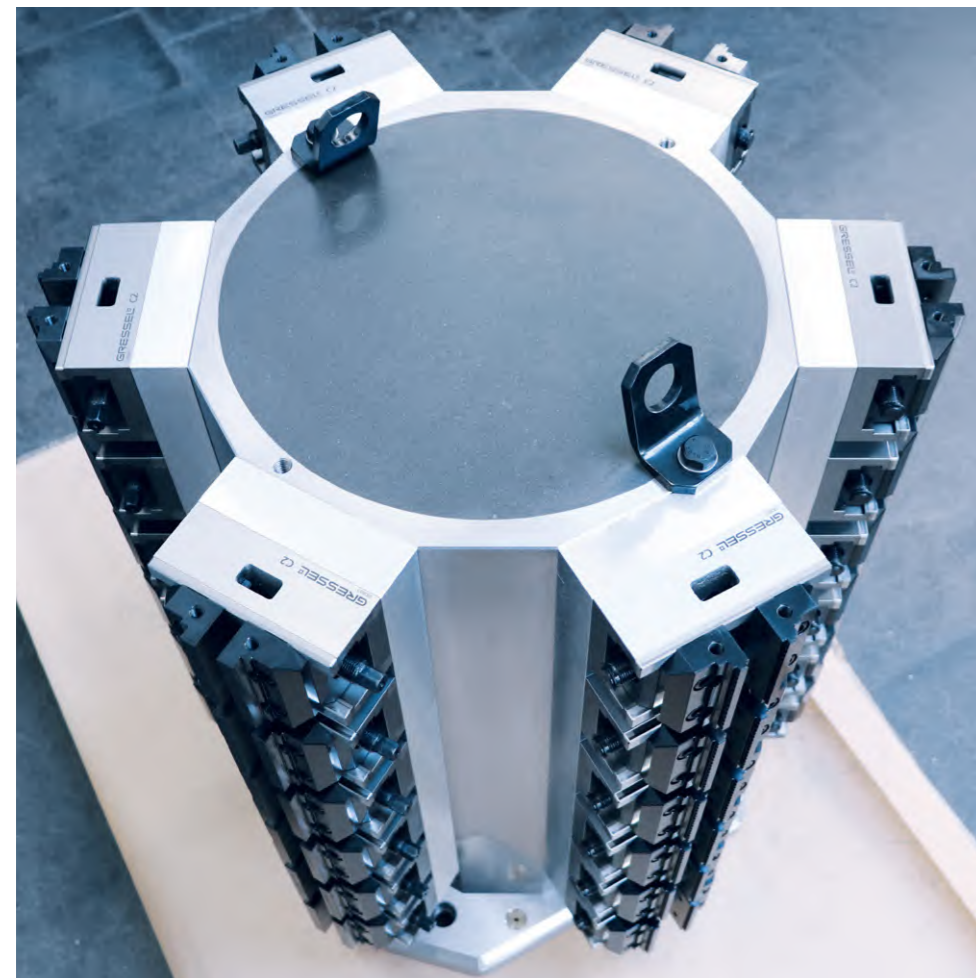
Bestückt mit C2 125 L-160 und  
C2 125 L-300  
Equipped with C2 125 L-160 and  
C2 125 L-300



### Kreuz-Aufspannturm mit gredoc rund Modulen

#### Cross tombstone with gredoc round modules

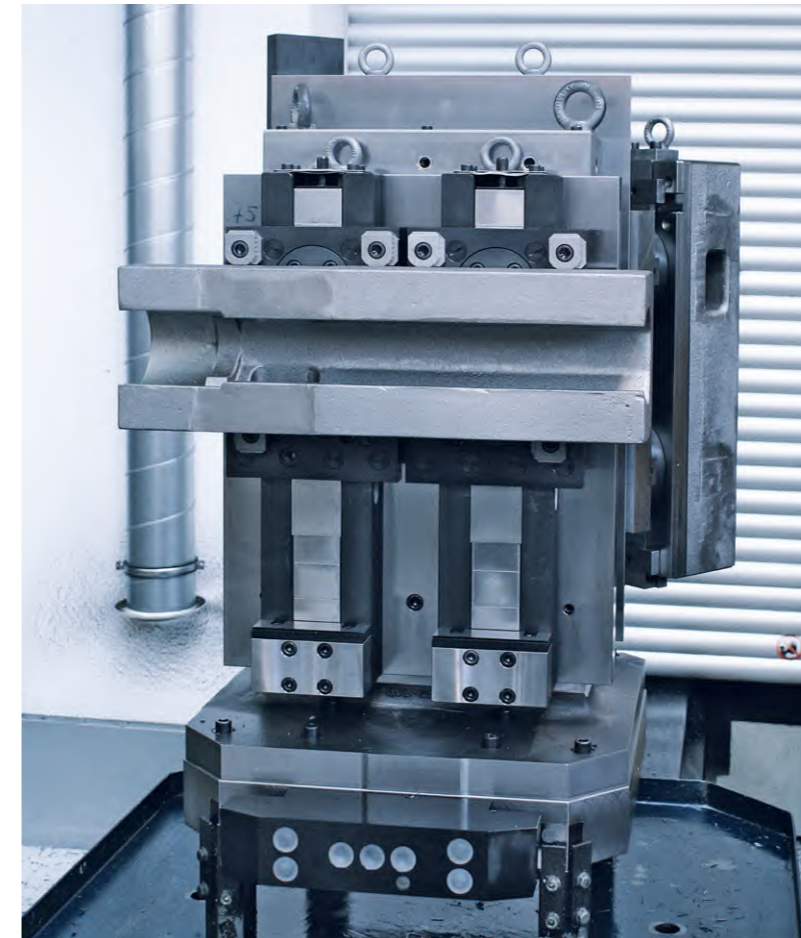
12 gredoc rund Module direkt auf  
Turm montiert. Kostengünstige  
Komplettlösung zum schnellen  
Wechseln der Spannsysteme  
12 gredoc round modules mounted  
directly on the tombstone. Economic  
complete solution for changing  
clamping systems quickly



### 6-fach Kreuz-Turm mit C2 80 L-130

#### 6-fold cross tombstone with C2 80 L-130

36 C2 80 L-130 montiert auf  
Zwischenplatten. Turm gefüllt  
mit Mineralguss.  
36 C2 80 L-130 mounted on  
intermediate plates. Tombstones  
filled with mineral casting.



### Dreieck-Turm

#### Triangular tombstone

duogrip mit Pendelbacken für  
1. Seitenbearbeitung und gredoc  
Werkstück Direktaufspannung für  
2. Seitenbearbeitung  
duogrip with swivel jaws for  
machining first side and gredoc  
workpiece direct clamping for  
machining second side



### Doppelwinkel mit duogrip 125

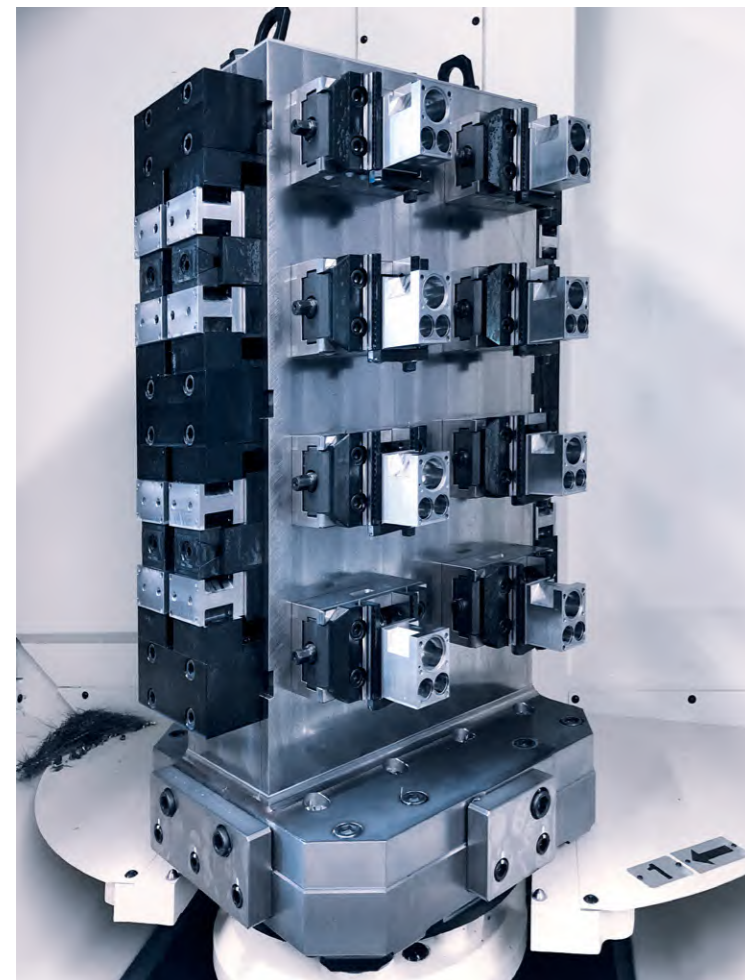
#### Double angle with duogrip 125

duogrip als Einfachspanner pro Seite  
zum Spannen von grossen Platten  
duogrip as single vice per side for  
clamping large plates



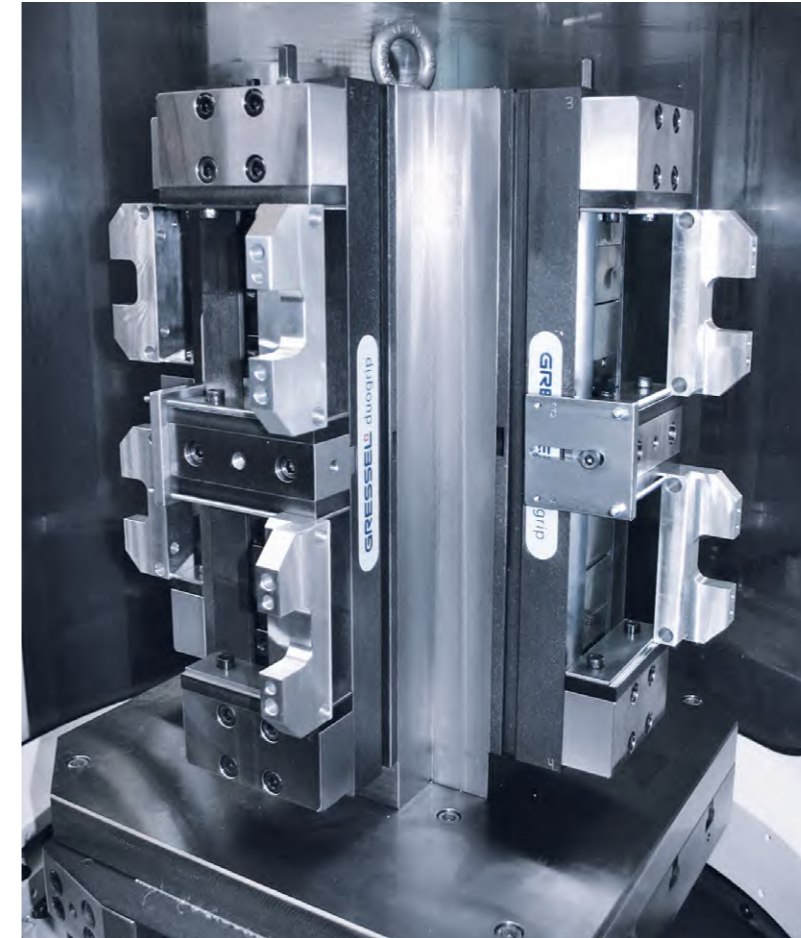
Kreuz-Turm mit  
C2 80 L-130  
Cross tombstone with  
C2 80 L-130

24 C2 80 L-130 montiert  
auf Zwischenplatten  
24 C2 80 L-130 mounted  
on intermediate plates



Doppelwinkel mit  
C2 80 und KSE  
Double angel with  
C2 and KSE

Bestückt mit 16 C2 80  
und Keilspannelemente  
Spannvorrichtung  
Equipped with 16 C2 80  
and clamping wedge elements  
clamping solution



Aufspannturm 4V mit  
duogrip 125  
Tombstone 4V with  
duogrip 125

4 duogrip 125 auf Kreuz-Turm zum  
Spannen von 8 Werkstücken  
4 duogrip 125 on a cross tombstone  
for the clamping of 8 workpieces



Aufspannturm 4V mit  
multigrip 90-600  
Tombstone 4V with  
multigrip 90-600

4 multigrip 90-600 mit je  
3 Werkstücken, insgesamt  
12 Werkstücke pro Turm  
4 multigrip 90-600 with 3 workpieces  
each, total of 12 workpieces per  
tombstone

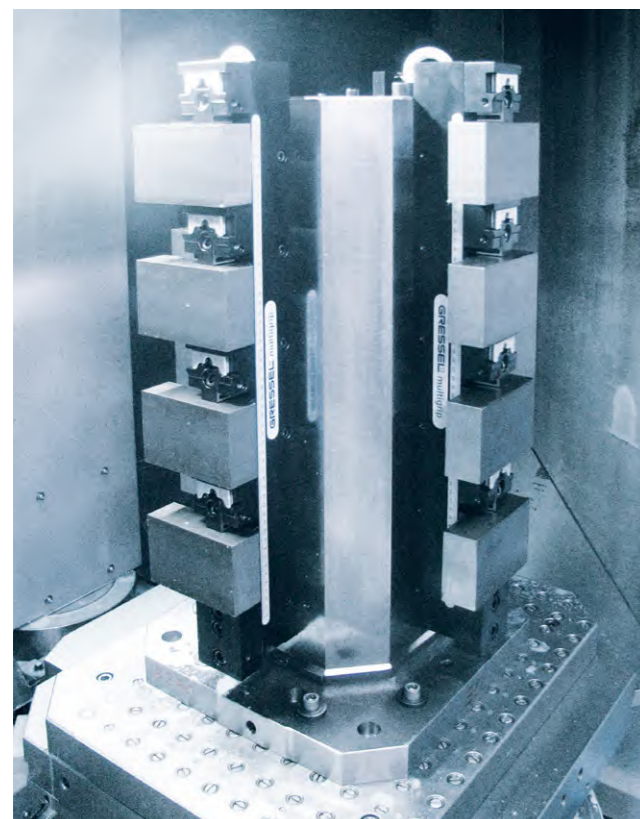




### Kreuz-Aufspannturm mit duogrip 125/650

Cross tombstone with  
duogrip 125/650

4 duogrip 125/650 mit schmaler  
Mittelbacke zum Spannen von  
1.+2. Seite  
4 duogrip 125/650 with narrow  
middle jaw for the clamping of the  
1st+2nd side



### Kreuz-Aufspannturm mit multigrip 90-650

Cross tombstone with  
multigrip 90-650

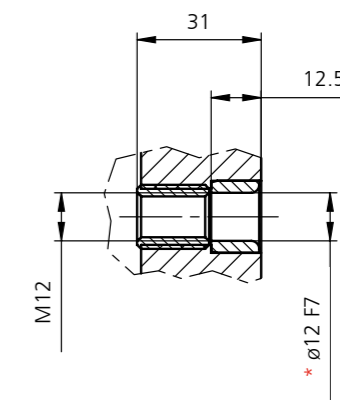
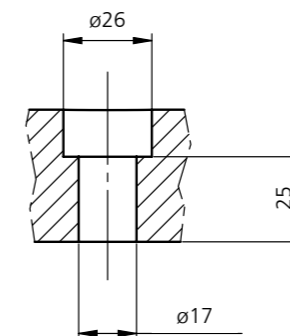
4 Mehrfachspanner mit je  
4 Werkstücken (insgesamt 16)  
4 multiple clamping devices with  
4 workpieces each (totalling 16)

## Schnittstelle Interface

Ausführung der Senk- und Rasterbohrungen Design of the countersunk and grid holes

Rasterbohrungen mit Doppelfunktion für gleichzeitiges Positionieren und Befestigen mittels Passschrauben. Alle Bohrungen sind bestückt mit gehärteten Passbuchsen  $\varnothing 12F7^*$  und verzinkten Stahl-Gewindebuchsen M12.

Grid holes with double function for simultaneous positioning and fixing using dowel screws. All holes are provided with hardened drill bushes  $\varnothing 12F7^*$  and galvanized threaded bushes M12 in steel.



Allgemeintoleranzen ISO 2768-mK  
General tolerances ISO 2768-mK

\*Passbuchsen nach DIN 179 A, mit Bohrung  $\varnothing 12F7$ .

Durch den Einbau in der Aufnahmebohrung kann es zu einer geringfügigen Verkleinerung des Innendurchmessers kommen.

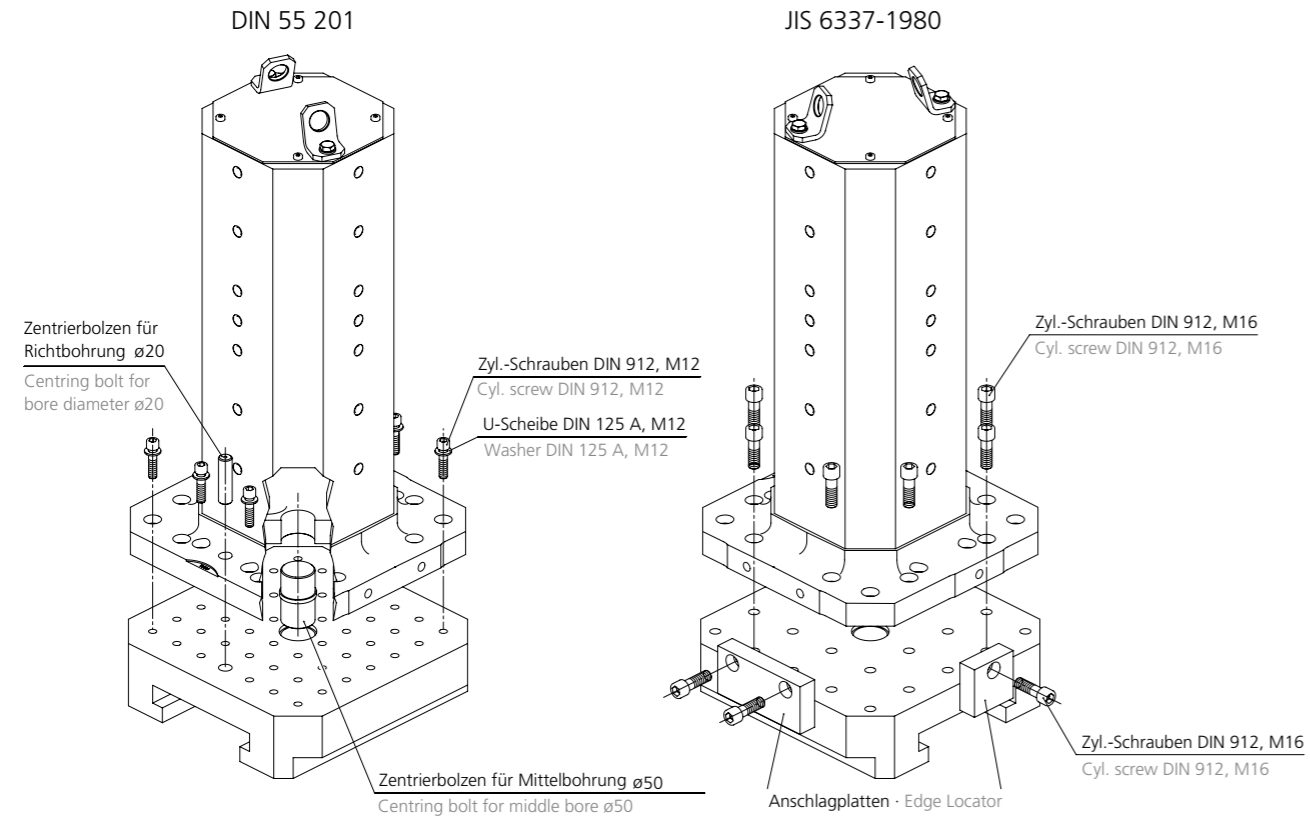
\*Drill bushes according to DIN 179 A, with bore  $\varnothing 12F7$ .

By mounting into basic bore there may result in a marginal reduction of the inner diameter.

Positionierung auf dem Maschinentisch Positioning on the machine table

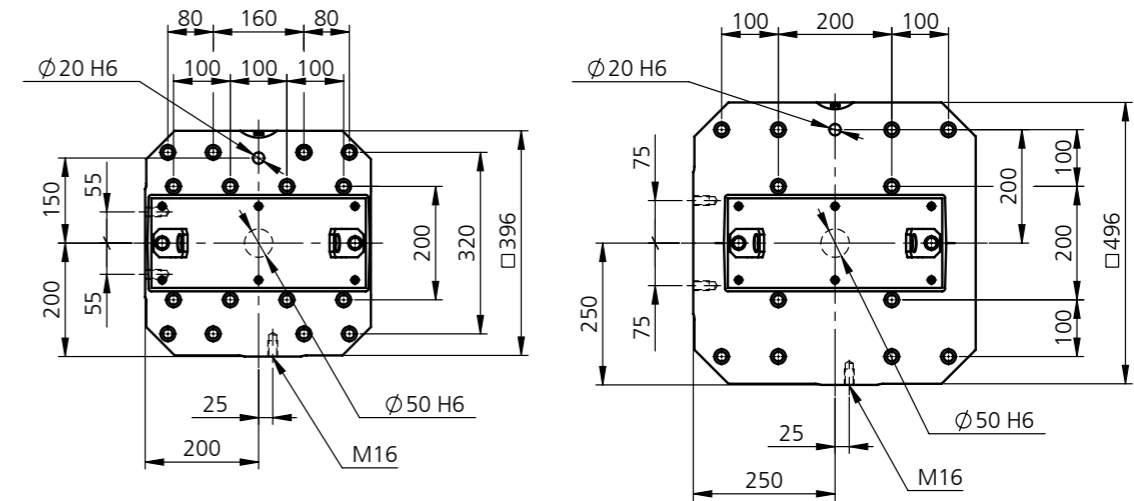
Alle Aufspanntürme sind mit Standard-Schnittstellen vorbereitet und passen auf Paletten der Grösse 400 mm und 500 mm für Werkzeugmaschinen nach DIN 55 201 und JIS 6337-1980. Andere Schnittstellen können auf Anfrage gefertigt werden.

All tombstones are provided with standard connections and are suitable for pallets sizes of 400 mm and 500 mm for machine tools according to DIN 55 201 and JIS 6337-1980. Other connections are available on request.

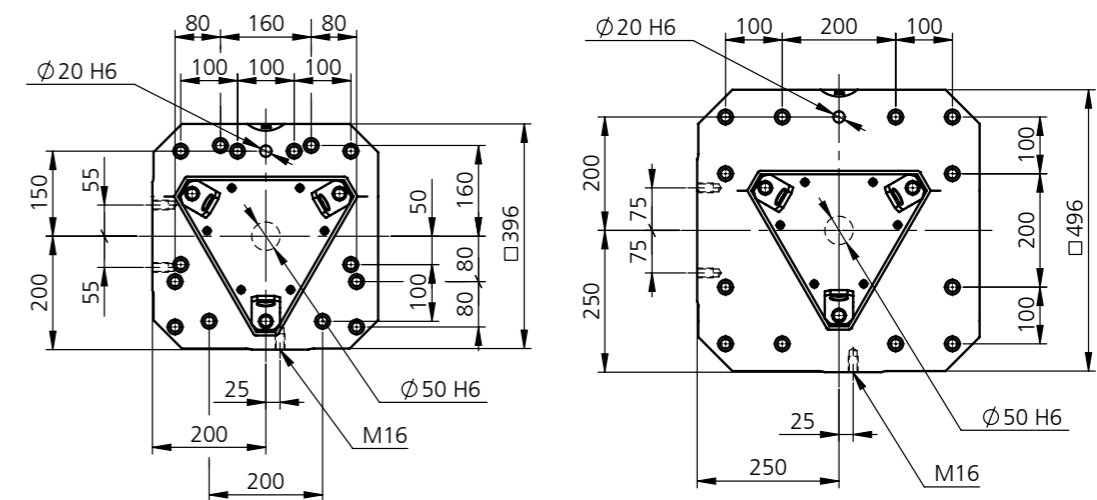


# Schnittstelle Interface

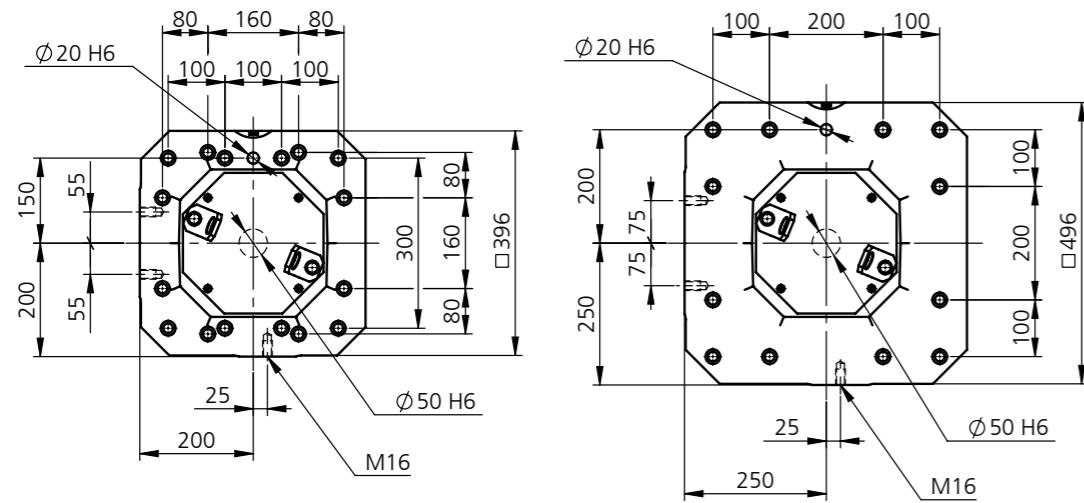
## Schnittstelle Doppelwinkel Double-angle interface



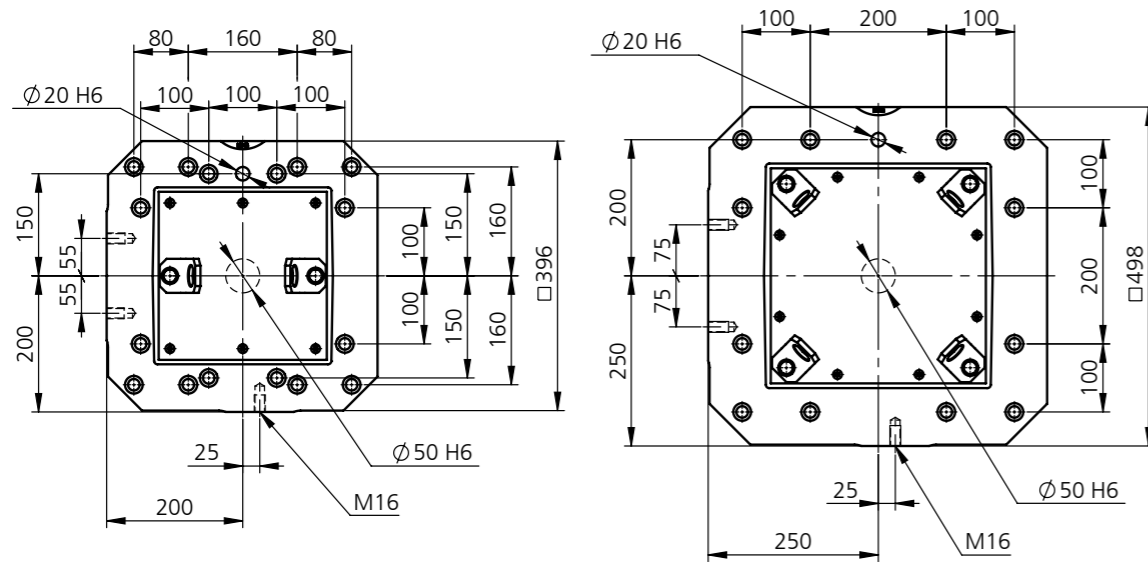
## Schnittstelle Dreieck-Turm Triangular tombstone interface



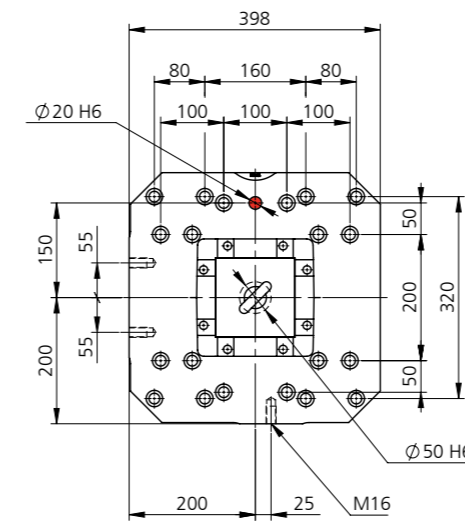
Schnittstelle Kreuz- und Achteck-Turm Cross and octagonal tombstone interface



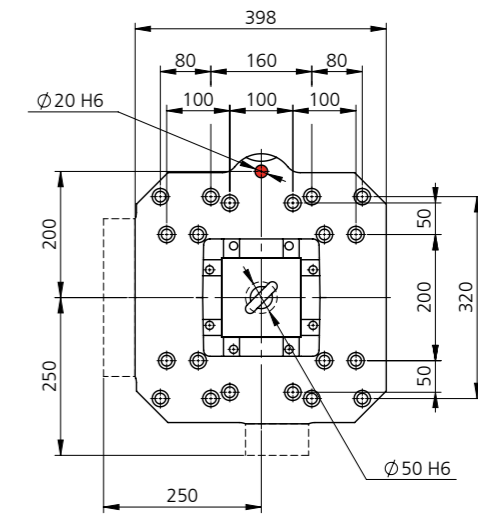
Schnittstelle Würfel Cube interface



Schnittstelle Produkt Aufspannturm (JIS 6337-1980 Edge Locator Montage)  
Interface product tombstone (JIS 6337-1980 Edge Locator mounting)



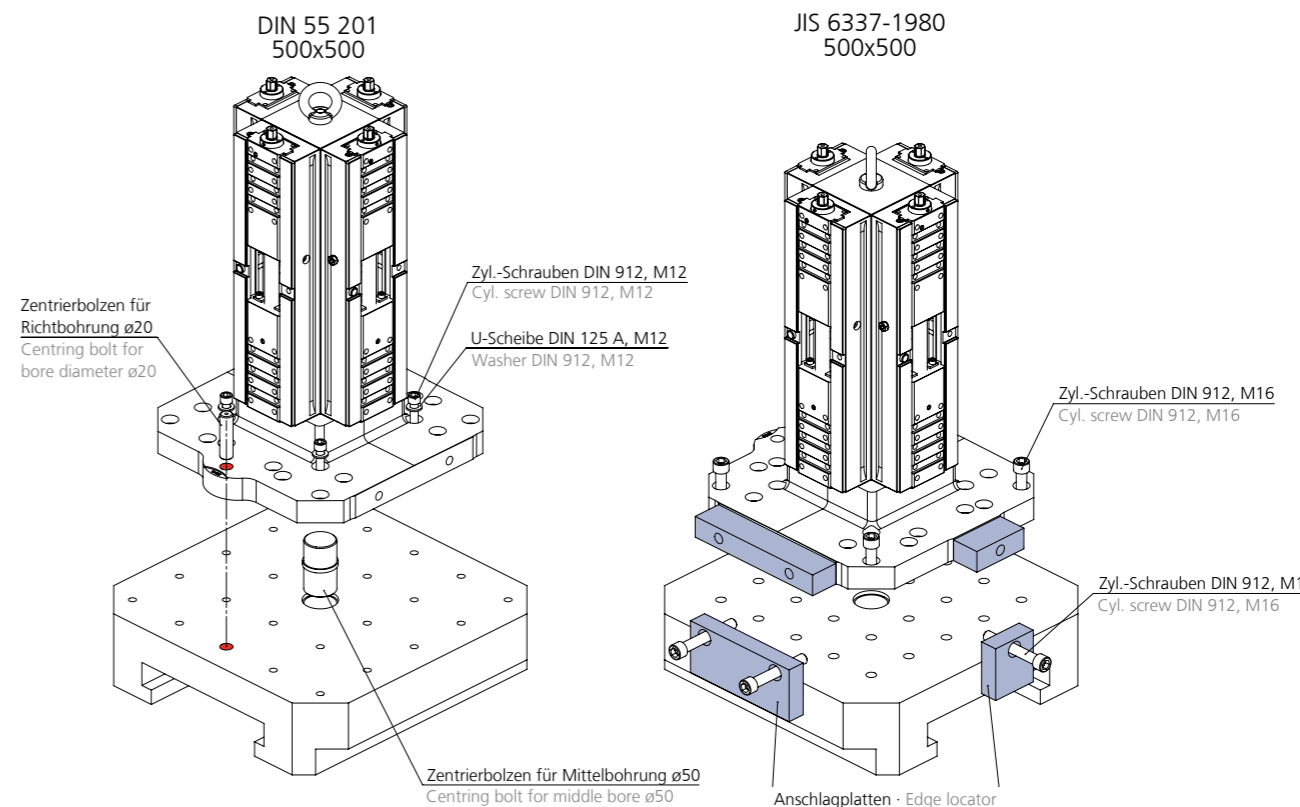
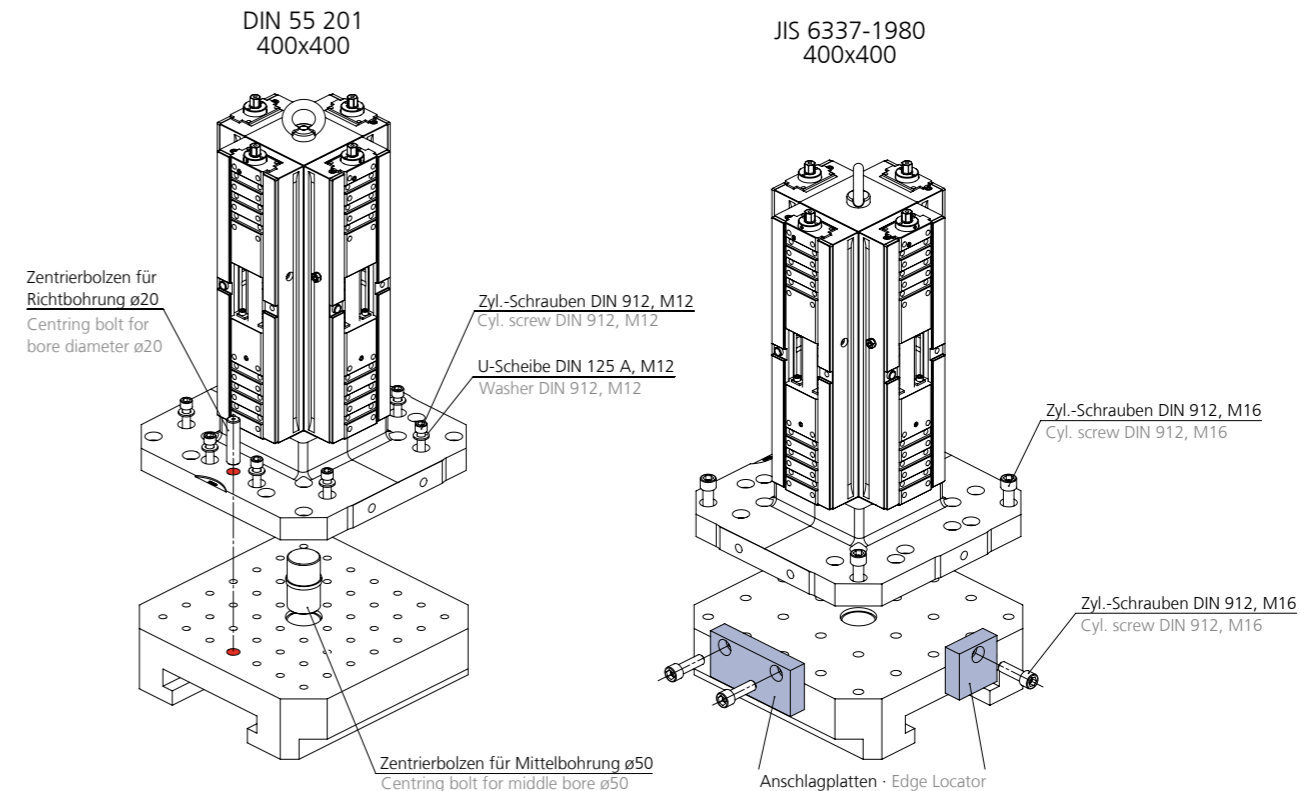
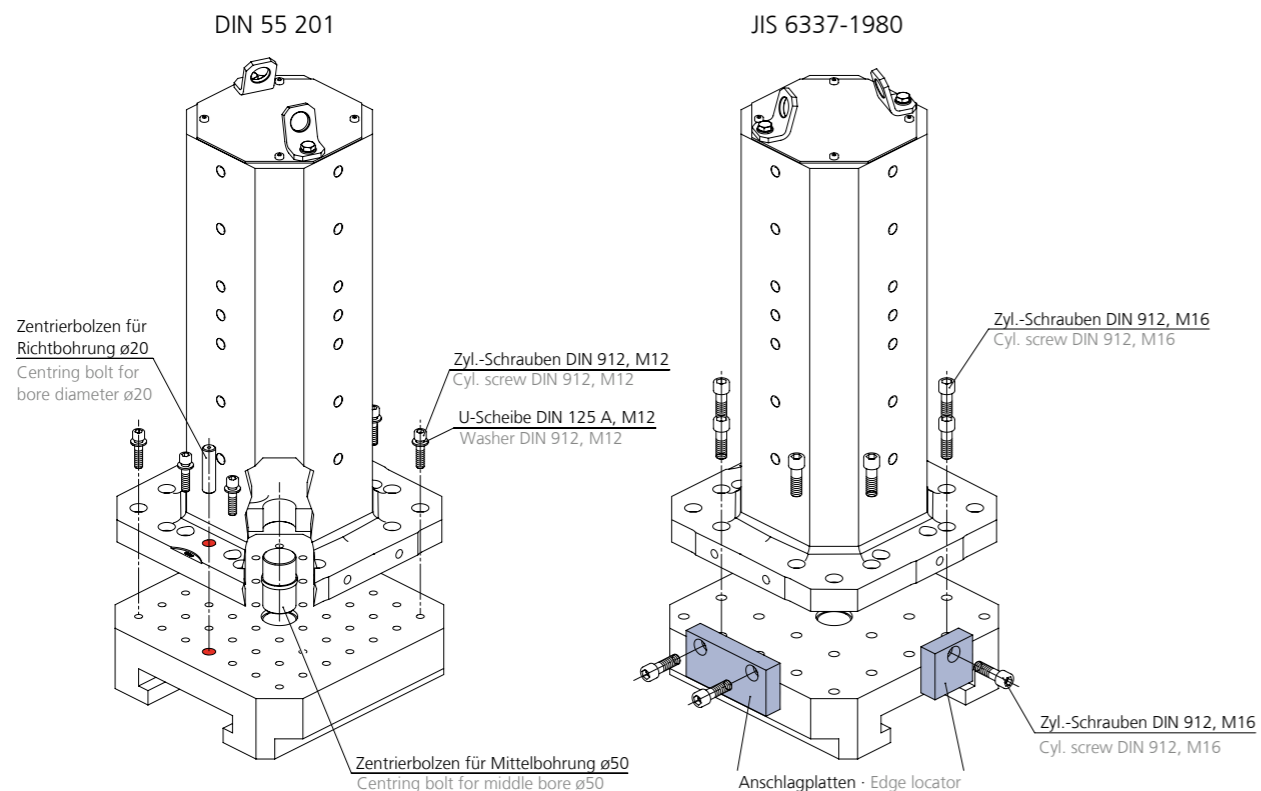
Grundpalette für Maschinentisch 400×400 mm mit  
Positionierzapfen B=150 mm  
Pallet size for machine table 400×400 mm with  
positioning pin B=150 mm



Grundpalette für Maschinentisch 500×500 mm mit  
Positionierzapfen B=200 mm  
Pallet size for machine table 500×500 mm with  
positioning pin B=200 mm

- Mit Hilfe der Distanzplatten lassen sich die Aufspanntürme mit Edge Locator-Anschlägen ( System JIS 6337-1980) einfach auf 500 x 500 mm Maschinentische montieren. Die exakte Ausrichtung erfolgt über die beiden Positionierungsflächen.
- Die Aufspanntürme mit Grundpalette 400 x 400 mm und 500 x 500 mm werden über die Königsbohrung sowie Positionierzapfen (•) positioniert und ausgerichtet.

- Using the distance plate, the tombstones with edge locator-stop ( system JIS 6337-1980) can be easily mounted on the 500 x 500 mm machine tables.
- The tombstones with base pallet size 400 x 400 mm and 500 x 500 mm are positioned and aligned by the middle bore and position pin (•).

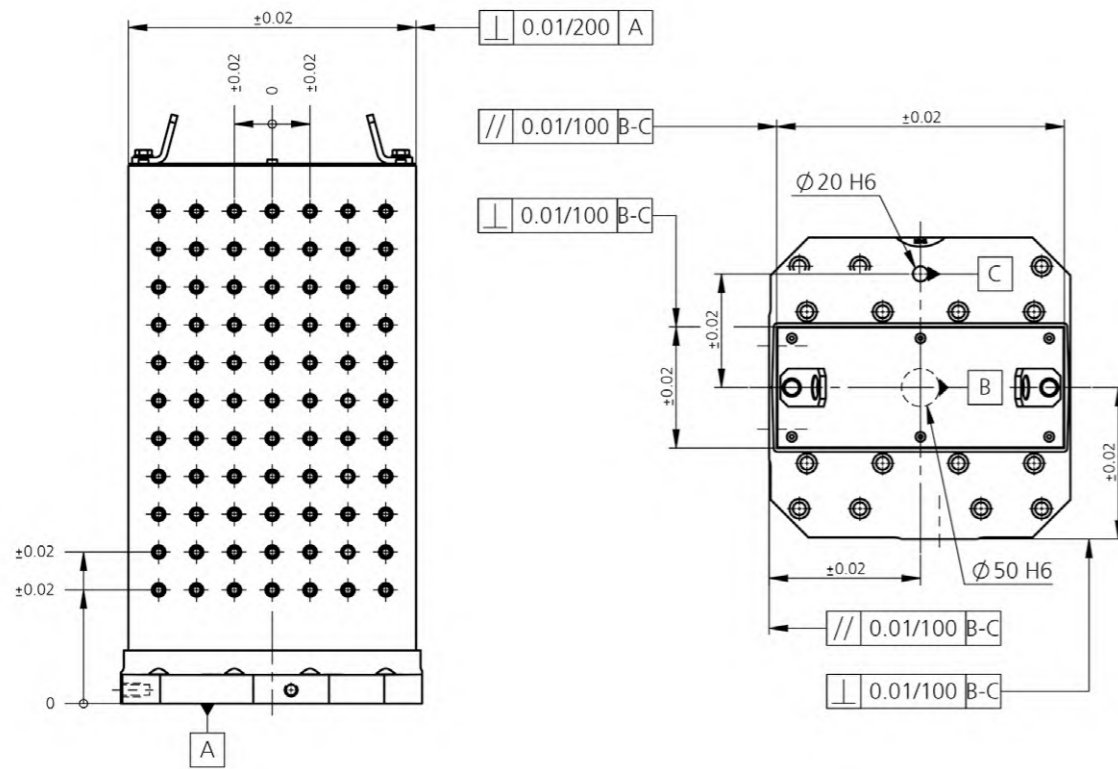


Grundlegende Form- und Lagetoleranzen

Basic form and location tolerances

Die unten aufgeführten Form- und Lagetoleranzen gelten sinn-  
gemäß für alle bearbeiteten Turmformen. Alle Aufspannflächen  
sind feinstgefräst, Ra 1.6.

The form and location tolerances described below are applicable  
for all types of tombstones. All clamping surfaces are finest milled  
of Ra 1.6.



Montage der GRESSEL-Spannmittel auf den Türmen

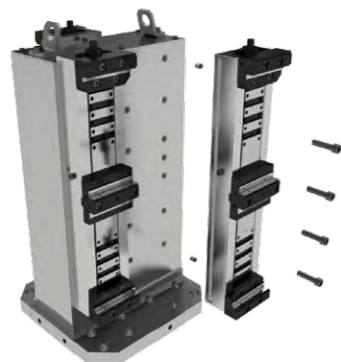
Assembly of GRESSEL clamping devices on the tombstones

Einfache Montage aller GRESSEL-Spannmittel,  
die mit Passbohrungen versehen sind:

- Doppelspanner D2, Mehrfachspanner multigrip,  
Maschinenschraubstock gripes etc.
- mittels Passschrauben  $\varnothing 12/M12$  können diese direkt  
am Turm positioniert und befestigt werden

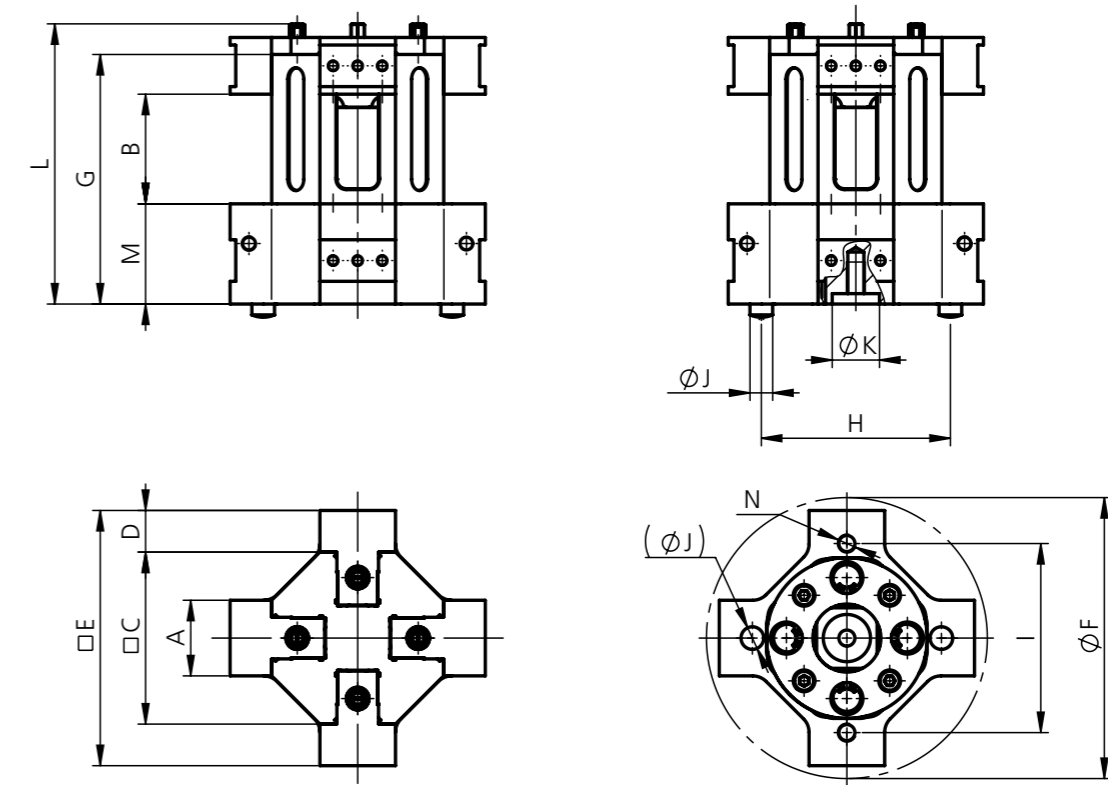
Easy assembly of all GRESSEL clamping devices,  
which are provided with fitting holes:

- Double vice D2, multiple clamping device multigrip,  
machine vice gripes etc.
- using fitting screws  $\varnothing 12/M12$ , the vices can be directly  
positioned and mounted on the tombstone



**solinos 40-4V-IT**

4-fach Monoblock-Turm  
4-fold monobloc tombstone



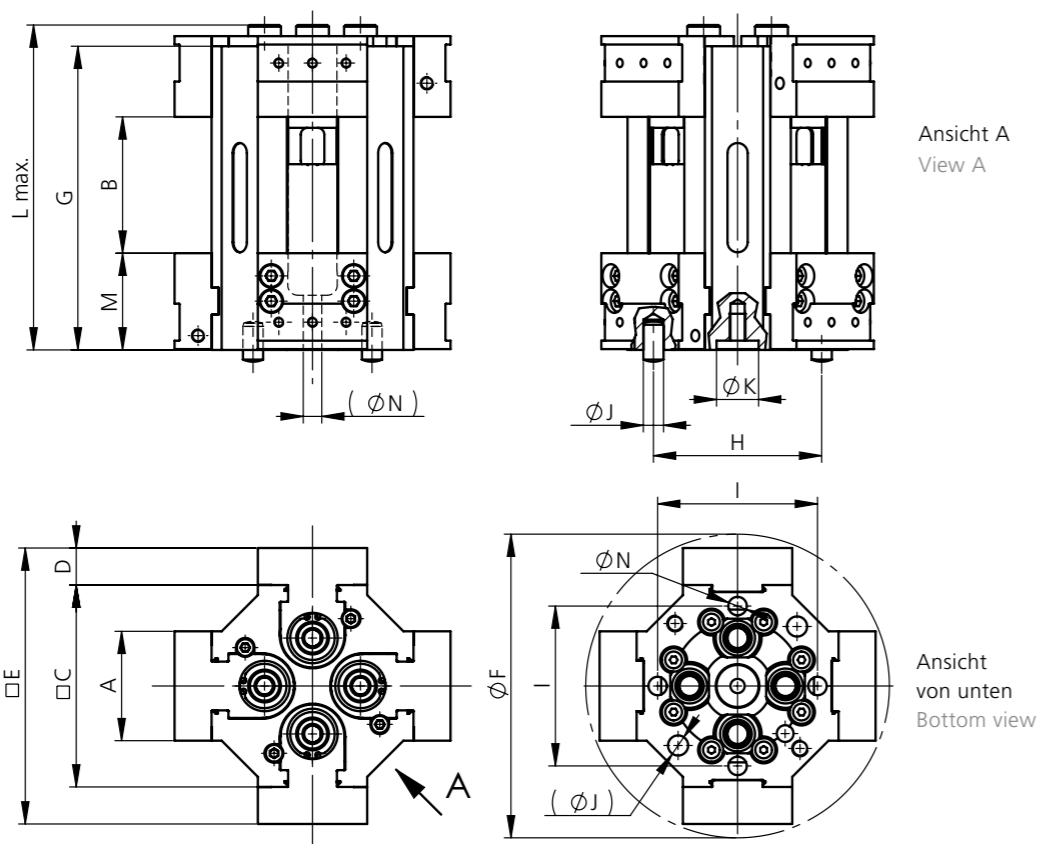
Typ	Type	A	B	C <sub>±0.02</sub>	D	E	øF	G	H <sub>±0.015</sub>	I	øJ <sub>m6</sub>	øK <sub>H7</sub>	L	M	N
solinos	40-4V-IT	40	17-58	91	22	135	149	132	100	100	12	25	148	53	M10

Masse (mm) Dimensions (mm)

Typ	Beschreibung	Backenbreite	Spannkraft	Gewicht	Lieferumfang	Bestell-Nr.
Type	Description	Jaw width	Clamp. force	Weight	Delivery details	Order No.
		mm	kN	kg		
solinos	Kleinteil-Einfachspanner mechanisch, 4-fach Monoblock Turm Single vice for small workpieces mechanical, 4-fold monobloc tombstone	40	max. 12	8.0	solinos 40-4V-IT ohne Palette solinos 40-4V-IT without pallet	KLM.040.020.01

# solinos 65-4V-IT

4-fach Monoblock-Turm  
4-fold monobloc tombstone



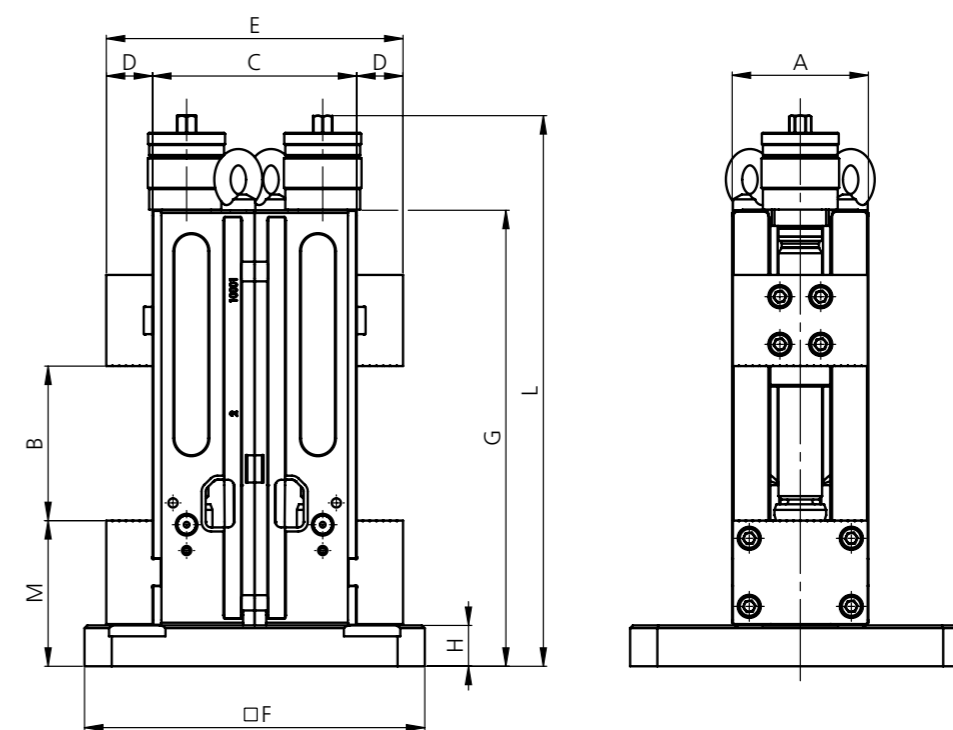
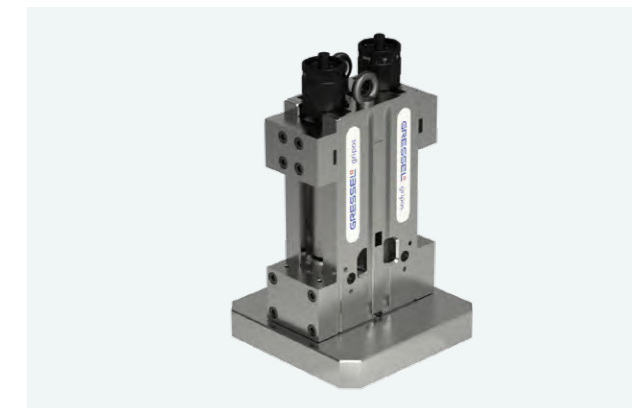
Typ	Type	A	B	C	D	E	øF	G	H <sub>±0.015</sub>	I	øJ <sub>m6</sub>	øK <sub>H7</sub>	L <sub>max.</sub>	M	øN
solinos 65-4V-IT		65	17-80	120	22	164	181	180.5	100	95	12	25	193	57.5	11

Masse (mm) Dimensions (mm)

Typ	Beschreibung	Backenbreite	Spannkraft	Gewicht	Lieferumfang	Bestell-Nr.
Type	Description	Jaw width	Clamp. force	Weight	Delivery details	Order No.
		mm	kN	kg		
solinos 65-4V-IT	Kleinteil-Einfachspanner mechanisch, 4-fach Monoblock Turm Single vice for small workpieces mechanical, 4-fold monobloc tombstone	65	max. 20	18.5	solinos 65-4V-IT ohne Palette solinos 65-4V-IT without pallet	KLM.065.020.01

# gripos-2V

vertikale Einheit mit 2 gripos  
vertical unit with 2 gripos



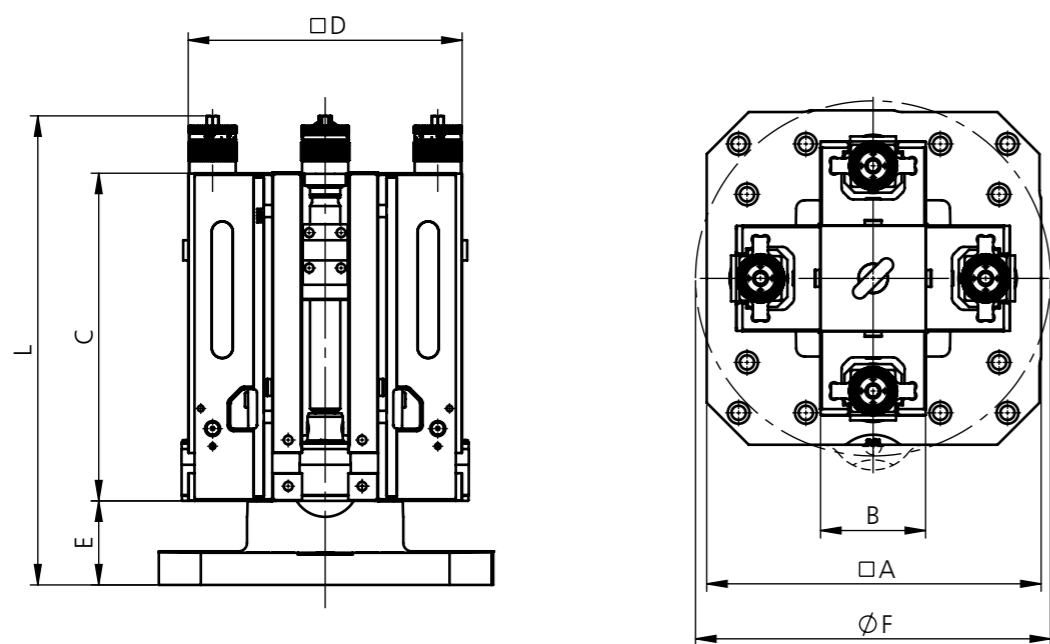
Typ	Type	A	B	C	D	E	F	G	H	L	M
gripos 100-2V		100	0-155	150	34	218	250	335	30	404	107
gripos 125-2V		125	0-212	200	39	278	250	430	40	498	129

Masse (mm) Dimensions (mm)

Typ	Beschreibung	Backenbreite	Spannkraft	Gewicht	Lieferumfang	Bestell-Nr.
Type	Description	Jaw width	Clamp. force	Weight	Delivery details	Order No.
		mm	kN	kg		
gripos 100-2V	2 Maschinenschraubstöcke auf Palette 2 machine vices on a pallet	100	4-30	54	inkl. 1 Spannhebel incl. 1 clamping lever	auf Anfrage on request
gripos 125-2V	2 Maschinenschraubstöcke auf Palette 2 machine vices on a pallet	125	4-40	89	inkl. 1 Spannhebel incl. 1 clamping lever	auf Anfrage on request

# gripos 125 L-390 4V

ohne Systembacken  
without system jaws



Typ	Type	A	B	C	D	E	øF	L <sub>max.</sub>
<b>gripos 125 L-390 4V</b>		400	125	390	326	100	423	559
<b>gripos 125 L-390 4V</b>		500*	125	390	326	100	423	559

Masse (mm) Dimensions (mm)

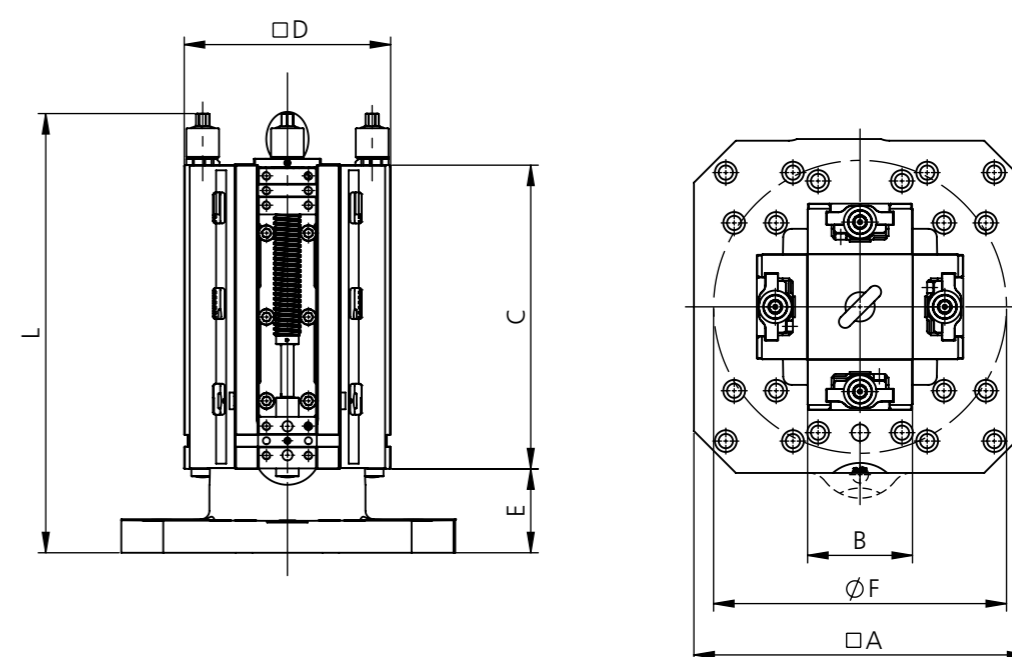
\* Für die Positionierung auf dem Maschinentisch 500mm mit Edge Locator-Anschlägen müssen die beiden Distanzplatten MTA.000.022.11 und MTA.000.021.11 (Siehe Zubehör) seitlich an die Grundplatte montiert werden.

\* For positioning on the 500mm machine table with Edge Locator stops both MTA.000.022.11 and MTA.000.021.11 spacer plates (see accessories) must be installed on the side of the base plate.

Typ	Beschreibung	Backenbreite	Spannkraft	Gewicht	Lieferumfang	Bestell-Nr.
Type	Description	Jaw width	Clamp. force	Weight	Delivery details	Order No.
		mm	kN	kg		
<b>gripos 125 L-390 4V 400 x 400 mm</b>	Aufspannturm gripos 125 L-390 4V Grundplatte 400 x 400 mm Tombstone gripos 125 L-390 4V base plate 400 x 400 mm	125	0-40	225	Turm mit Spannmittel montiert, ohne Systembacken und ohne Bedienschlüssel Tombstone with vice mounted, without system jaws and without operator key	GPS.125.414.01
<b>gripos 125 L-390 4V 500 x 500 mm</b>	Aufspannturm gripos 125 L-390 4V Grundplatte 500 x 500 mm Tombstone gripos 125 L-390 4V base plate 500 x 500 mm	125	0-40	225	Turm mit Spannmittel montiert, ohne Systembacken und ohne Bedienschlüssel Tombstone with vice mounted, without system jaws and without operator key	GPS.125.415.01

# S2 125 L-362 4V

ohne Systembacken  
without system jaws



Typ	Type	A	B	C	D	E	øF	L <sub>max.</sub>
<b>S2 125 L-362 4V</b>		400	125	362	246	100	350	523
<b>S2 125 L-362 4V</b>		500*	125	362	246	100	350	523

Masse (mm) Dimensions (mm)

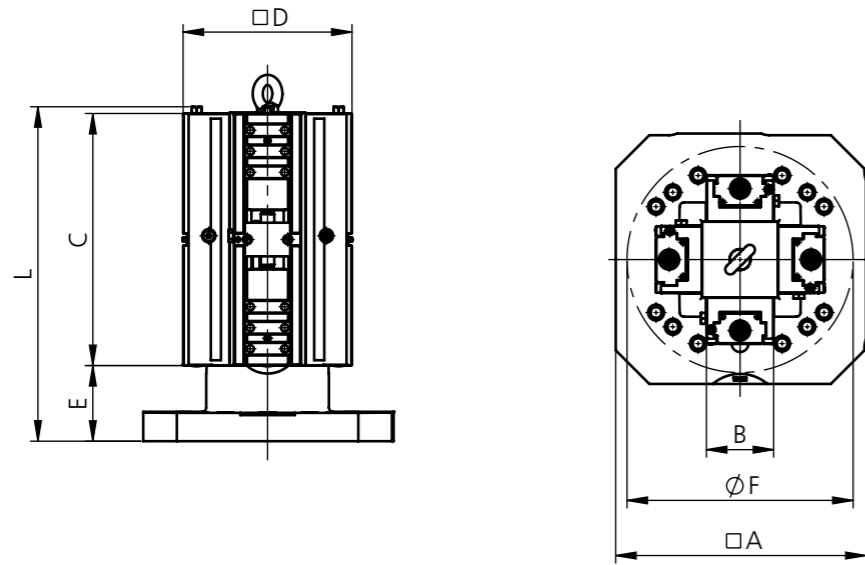
\* Für die Positionierung auf dem Maschinentisch 500mm mit Edge Locator-Anschlägen müssen die beiden Distanzplatten MTA.000.022.11 und MTA.000.021.11 (siehe Zubehör) seitlich an die Grundplatte montiert werden.

\* For positioning on the 500mm machine table with edge locator stops both MTA.000.022.11 and MTA.000.021.11 spacer plates (see accessories) must be installed on the side of the base plate.

Typ	Beschreibung	Backenbreite	Spannkraft	Gewicht	Lieferumfang	Bestell-Nr.
Type	Description	Jaw width	Clamp. force	Weight	Delivery details	Order No.
		mm	kN	kg		
<b>S2 125 L-362 4V 400 x 400 mm</b>	Aufspannturm S2 125 L-362 4V Grundplatte 400 x 400 mm Tombstone S2 125 L-362 4V base plate 400 x 400 mm	125	0-40	160	Turm mit Spannmittel montiert, ohne Systembacken und ohne Bedienschlüssel Tombstone with vice mounted, without system jaws and without operator key	SGM.125.204.01
<b>S2 125 L-362 4V 500 x 500 mm</b>	Aufspannturm S2 125 L-362 4V Grundplatte 500 x 500 mm Tombstone S2 125 L-362 4V base plate 500 x 500 mm	125	0-40	160	Turm mit Spannmittel montiert, ohne Systembacken und ohne Bedienschlüssel Tombstone with vice mounted, without system jaws and without operator key	SGM.125.205.01

# D2 80 4V

ohne Systembacken  
without system jaws

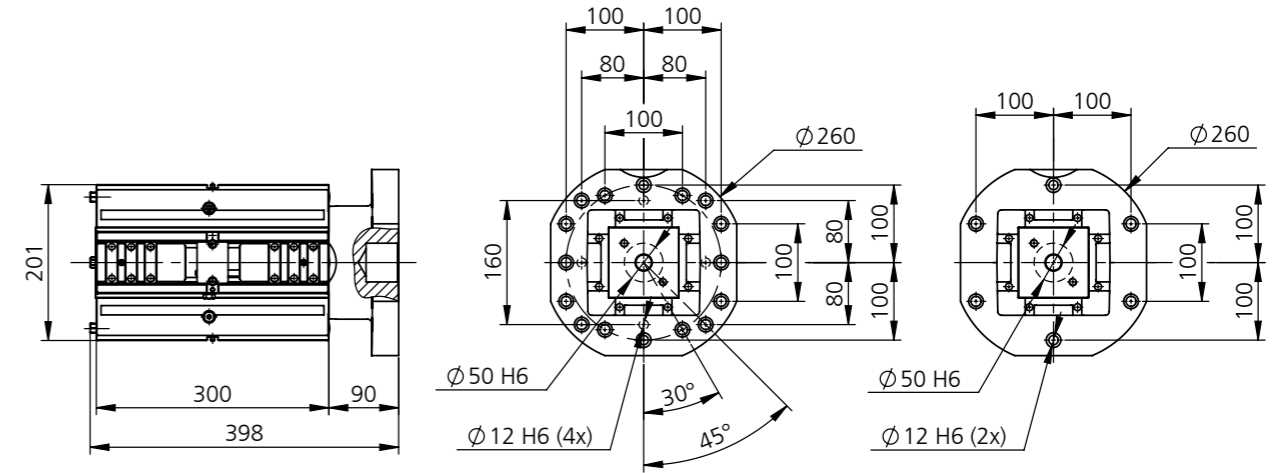


Typ Type	□A	B	C	□D	E	øF	L <sub>max.</sub>
D2 80 L-300 4V 300 x 300	300	80	300	201	90	270	398

Masse (mm) Dimensions (mm)

# D2 80 4V ø260

ohne Systembacken  
without system jaws



Typ Type	C	E	L <sub>max.</sub>
D2 80 L-300 4V ø260	201	398	523
D2 80 L-300 4V ø260 blank/bright	201	398	523

Masse (mm) Dimensions (mm)

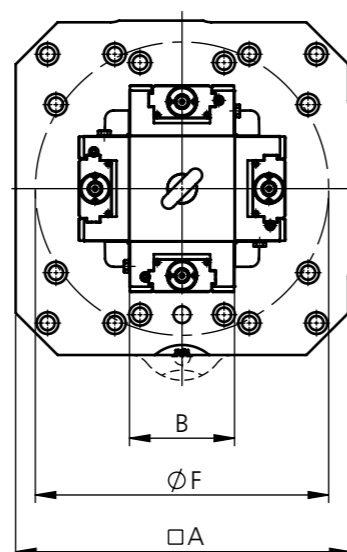
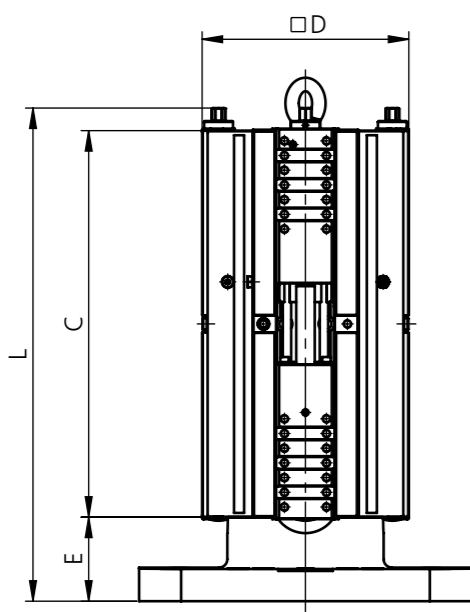
Typ Type	Beschreibung Description	Backenbreite Jaw width mm	Spannkraft Clamp. force kN	Gewicht Weight kg	Lieferumfang Delivery details	Bestell-Nr. Order No.
D2 80 L-300 4V 300 x 300 mm	Aufspannturm D2 80 L-300 4V Grundplatte 300 x 300 mm Tombstone D2 80 L-300 4V base plate 300 x 300 mm	80	max. 25	76	Turm mit Spannmittel montiert, ohne Systembacken und ohne Bedienschlüssel Tombstone with vice mounted, without system jaws and without operator key	DGM.080.410.01

Typ Type	Beschreibung Description	Backenbreite Jaw width mm	Spannkraft Clamp. force kN	Gewicht Weight kg	Lieferumfang Delivery details	Bestell-Nr. Order No.
D2 80 L-300 4V ø260	Aufspannturm D2 80 L-300 4V Grundplatte ø260 Tombstone D2 80 L-300 4V base plate ø260	80	max. 25	68	Turm mit Spannmittel montiert, ohne Systembacken und ohne Bedienschlüssel Tombstone with vice mounted, without system jaws and without operator key	DGM.080.411.01
D2 80 L-300 4V ø260 blank/bright	Aufspannturm D2 80 L-300 4V Grundplatte ø260 blank Tombstone D2 80 L-300 4V base plate ø260 bright	80	max. 25	68	Turm mit Spannmittel montiert, ohne Systembacken und ohne Bedienschlüssel Tombstone with vice mounted, without system jaws and without operator key	DGM.080.412.01



# D2 125 4V

ohne Systembacken  
without system jaws



Typ Type	□A	B	C	□D	E	øF	L <sub>max.</sub>
D2 125 L-390 4V	400	125	390	246	100	350	517
D2 125 L-390 4V	500*	125	390	246	100	350	517
D2 125 L-460 4V	400	125	460	246	100	350	587
D2 125 L-460 4V	500*	125	460	246	100	350	587
D2 125 L-530 4V	400	125	530	246	100	350	657
D2 125 L-530 4V	500*	125	530	246	100	350	657

Masse (mm) Dimensions (mm)

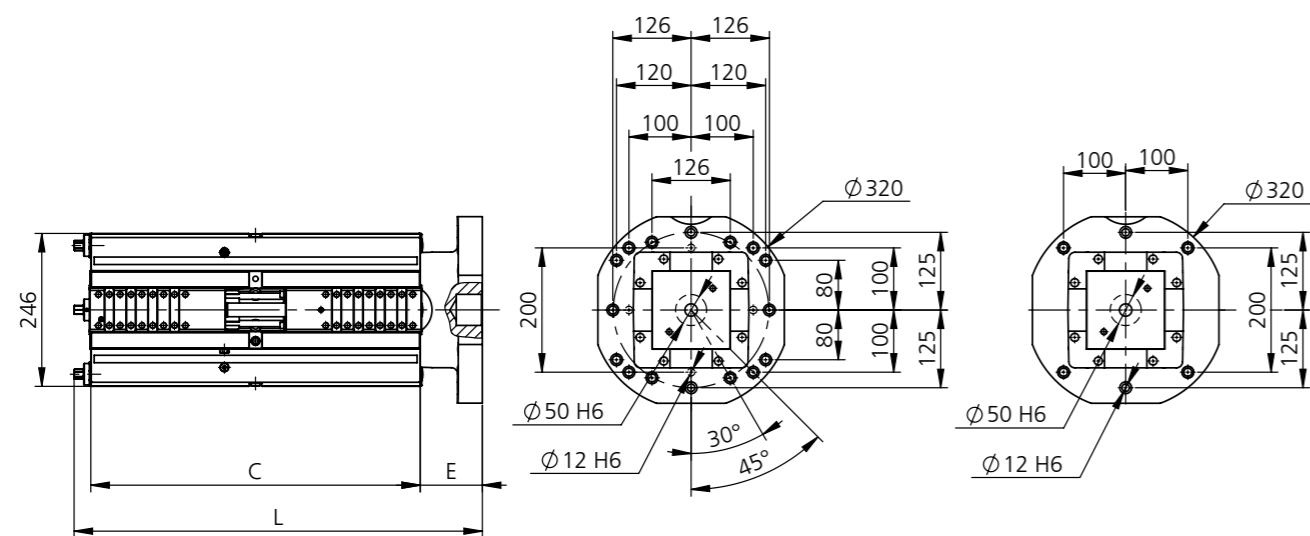
\* Für die Positionierung auf dem Maschinentisch 500mm mit Edge Locator-Anschlügen müssen die beiden Distanzplatten MTA.000.022.11 und MTA.000.021.11 (siehe Zubehör) seitlich an die Grundplatte montiert werden.

\* For positioning on the 500mm machine table with edge locator stops both MTA.000.022.11 and MTA.000.021.11 spacer plates (see accessories) must be installed on the side of the base plate.

Typ Type	Beschreibung Description	Backenbreite Jaw width mm	Spannkraft Clamp. force kN	Gewicht Weight kg	Lieferumfang Delivery details	Bestell-Nr. Order No.
D2 125 L-390 4V 400 x 400 mm	Aufspannturm D2 125 L-390 4V Grundplatte 400 x 400 mm Tombstone D2 125 L-390 4V base plate 400 x 400 mm	125	max. 40	170	Turm mit Spannmittel montiert, ohne Systembacken und ohne Bedienschlüssel Tombstone with vice mounted, without system jaws and without operator key	DGM.125.414.01
D2 125 L-390 4V 500 x 500 mm	Aufspannturm D2 125 L-390 4V Grundplatte 500 x 500 mm Tombstone D2 125 L-390 4V base plate 500 x 500 mm	125	max. 40	170	Turm mit Spannmittel montiert, ohne Systembacken und ohne Bedienschlüssel Tombstone with vice mounted, without system jaws and without operator key	DGM.125.415.01
D2 125 L-460 4V 400 x 400 mm	Aufspannturm D2 125 L-460 4V Grundplatte 400 x 400 mm Tombstone D2 125 L-460 4V base plate 400 x 400 mm	125	max. 40	190	Turm mit Spannmittel montiert, ohne Systembacken und ohne Bedienschlüssel Tombstone with vice mounted, without system jaws and without operator key	DGM.125.416.01
D2 125 L-460 4V 500 x 500 mm	Aufspannturm D2 125 L-460 4V Grundplatte 500 x 500 mm Tombstone D2 125 L-460 4V base plate 500 x 500 mm	125	max. 40	190	Turm mit Spannmittel montiert, ohne Systembacken und ohne Bedienschlüssel Tombstone with vice mounted, without system jaws and without operator key	DGM.125.417.01
D2 125 L-530 4V 400 x 400 mm	Aufspannturm D2 125 L-530 4V Grundplatte 400 x 400 mm Tombstone D2 125 L-530 4V base plate 400 x 400 mm	125	max. 40	210	Turm mit Spannmittel montiert, ohne Systembacken und ohne Bedienschlüssel Tombstone with vice mounted, without system jaws and without operator key	DGM.125.418.01
D2 125 L-530 4V 500 x 500 mm	Aufspannturm D2 125 L-530 4V Grundplatte 500 x 500 mm Tombstone D2 125 L-530 4V base plate 500 x 500 mm	125	max. 40	210	Turm mit Spannmittel montiert, ohne Systembacken und ohne Bedienschlüssel Tombstone with vice mounted, without system jaws and without operator key	DGM.125.419.01

# D2 125 4V ø320

ohne Systembacken  
without system jaws

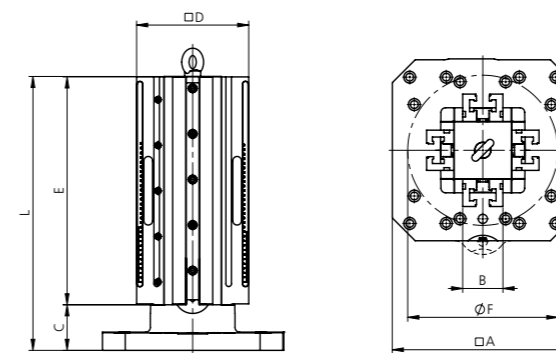
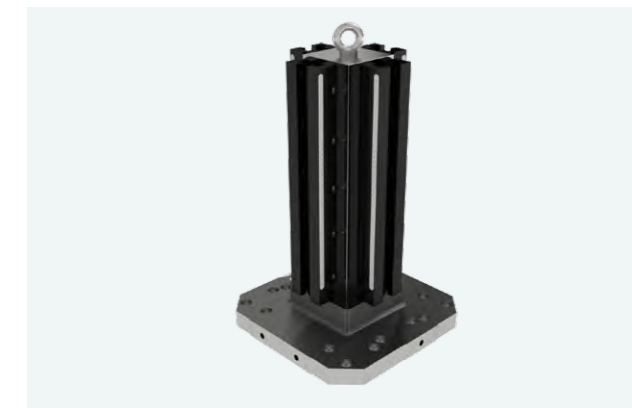


Typ Type	C	E	L <sub>max.</sub>
D2 125 L-530 4V ø320	530	100	657
D2 125 L-530 4V ø320 blank / bright	530	100	657

Masse (mm) Dimensions (mm)

# multigrip 90 4V

ohne Systembacken  
without system jaws



Typ Type	A	B	C	D	E	øF	L <sub>max.</sub>
multigrip 90 L-400 4V	400	90	100	246	400	329	501
multigrip 90 L-400 4V	500*	90	100	246	400	329	501
multigrip 90 L-500 4V	400	90	100	246	500	329	601
multigrip 90 L-500 4V	500*	90	100	246	500	329	601

Masse (mm) Dimensions (mm)

\* Für die Positionierung auf dem Maschinentisch 500mm mit Edge Locator-Anschlägen müssen die beiden Distanzplatten MTA.000.022.11 und MTA.000.021.11 (siehe Zubehör) seitlich an die Grundplatte montiert werden.

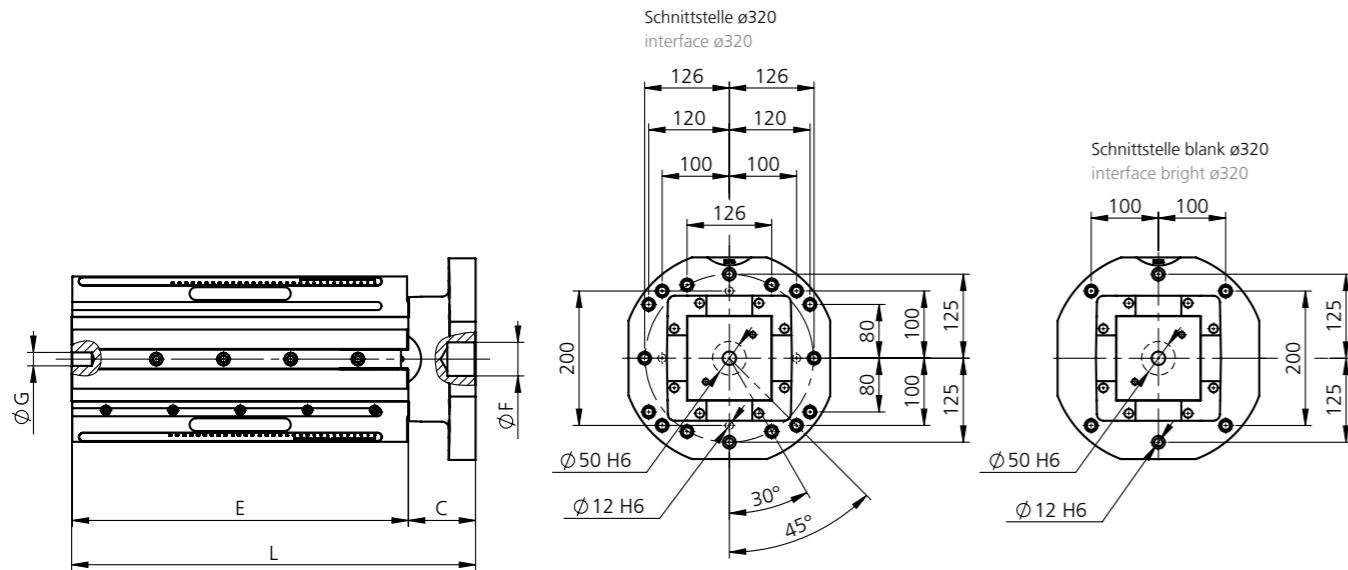
\* For positioning on the 500mm machine table with edge locator stops both MTA.000.022.11 and MTA.000.021.11 spacer plates (see accessories) must be installed on the side of the base plate.

Typ Type	Beschreibung Description	Backenbreite Jaw width mm	Spannkraft Clamp. force kN	Gewicht Weight kg	Lieferumfang Delivery details	Bestell-Nr. Order No.
D2 125 L-530 4V ø320	Aufspannturm D2 125 L-530 4V Grundplatte ø320 Tombstone D2 125 L-530 4V base plate ø320	125	max. 40	190	Turm mit Spannmittel montiert, ohne Systembacken und ohne Bedienschlüssel Tombstone with vice mounted, without system jaws and without operator key	DGM.125.420.01
D2 125 L-530 4V ø320 blank / bright	Aufspannturm D2 125 L-530 4V Grundplatte ø320 blank Tombstone D2 125 L-530 4V base plate ø320 bright	125	max. 40	190	Turm mit Spannmittel montiert, ohne Systembacken und ohne Bedienschlüssel Tombstone with vice mounted, without system jaws and without operator key	DGM.125.421.01

Typ Type	Beschreibung Description	Backenbreite Jaw width mm	Spannkraft Clamp. force kN	Gewicht Weight kg	Lieferumfang Delivery details	Bestell-Nr. Order No.
multigrip 90 L-400 4V 400 x 400 mm	Aufspannturm multigrip 90 L-400 4V Grundplatte 400 x 400 mm Tombstone multigrip 90 L-400 4V base plate 400 x 400 mm	90	max. 50	145	Turm mit Spannmittel montiert, ohne Systembacken und ohne Bedienschlüssel Tombstone with vice mounted, without system jaws and without operator key	FSM.090.004.01
multigrip 90 L-400 4V 500 x 500 mm	Aufspannturm multigrip 90 L-400 4V Grundplatte 500 x 500 mm Tombstone multigrip 90 L-400 4V base plate 500 x 500 mm	90	max. 50	145	Turm mit Spannmittel montiert, ohne Systembacken und ohne Bedienschlüssel Tombstone with vice mounted, without system jaws and without operator key	FSM.090.005.01
multigrip 90 L-500 4V 400 x 400 mm	Aufspannturm multigrip 90 L-500 4V Grundplatte 400 x 400 mm Tombstone multigrip 90 L-500 4V base plate 400 x 400 mm	90	max. 50	165	Turm mit Spannmittel montiert, ohne Systembacken und ohne Bedienschlüssel Tombstone with vice mounted, without system jaws and without operator key	FSM.090.014.01
multigrip 90 L-500 4V 500 x 500 mm	Aufspannturm multigrip 90 L-500 4V Grundplatte 500 x 500 mm Tombstone multigrip 90 L-500 4V base plate 500 x 500 mm	90	max. 50	165	Turm mit Spannmittel montiert, ohne Systembacken und ohne Bedienschlüssel Tombstone with vice mounted, without system jaws and without operator key	FSM.090.015.01

# multigrip 90 4V ø320

ohne Systembacken  
without system jaws

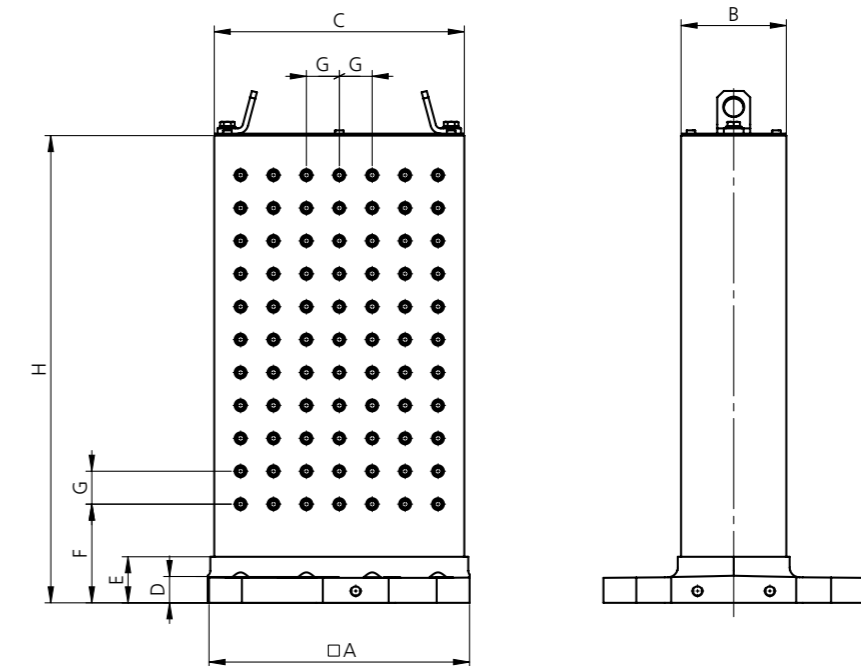


Typ	Type	C	□D	E	L <sub>max.</sub>
multigrip 90 L-500 4V ø320		390	246	100	517
multigrip 90 L-500 4V ø320 blank/bright		390	246	100	517

Masse (mm) Dimensions (mm)

# Doppelwinkel Turm Tombstone double angle

Bohrungsraster 50mm  
Grid hole 50mm



Typ	Type	A	B <sub>±0.02</sub>	C <sub>±0.02</sub>	D	E	F	G	H
400 × 400 mm		400	160	380	40	70	150	50 (10 ×)	710
500 × 500 mm		500	160	380	40	70	150	50 (10 ×)	710
500 × 500 mm		500	220	480	40	70	150	50 (16 ×)	1000

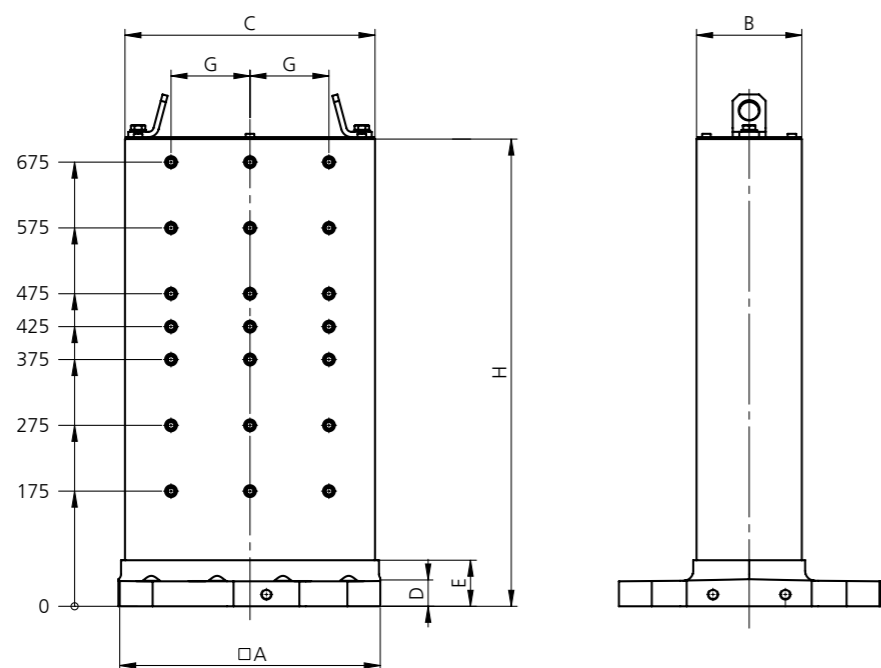
Masse (mm) Dimensions (mm)

Typ	Beschreibung	Backenbreite	Spannkraft	Gewicht	Lieferumfang	Bestell-Nr.
Type	Description	Jaw width	Clamp. force	Weight	Delivery details	Order No.
		mm	kN	kg		
multigrip 90 L-500 4V ø320	Aufspannturm multigrip 90 L-500 4V Grundplatte ø320 Tombstone multigrip 90 L-500 4V base plate ø320	90	max. 50	145	Turm mit Spannmittel montiert, ohne Systembacken und ohne Bedienschlüssel Tombstone with vice mounted, without system jaws and without operator key	FSM.090.016.01
multigrip 90 L-500 4V ø320 blank/bright	Aufspannturm multigrip 90 L-500 4V Grundplatte ø320 blank Tombstone multigrip 90 L-500 4V base plate ø320 bright	90	max. 50	145	Turm mit Spannmittel montiert, ohne Systembacken und ohne Bedienschlüssel Tombstone with vice mounted, without system jaws and without operator key	FSM.090.017.01

Typ	Beschreibung	Kennzeichnung	Gewicht	Bestell-Nr.
Type	Description	Marking	Weight	Order No.
			kg	
Doppelwinkel Turm Tombstone double angle	Grundplatte 400 × 400 mm Turmhöhe 710 mm Base plate 400 × 400 mm tombstone height 710 mm	Koordinaten der Rasterbohrungen nummeriert (horizontal: Buchstaben, vertikal: Zahlen) Coordinates of the grid holes are numbered (horizontally: letters, vertically: numbers)	190	MTT.000.006.01
Doppelwinkel Turm Tombstone double angle	Grundplatte 500 × 500 mm Turmhöhe 710 mm Base plate 500 × 500 mm tombstone height 710 mm	Koordinaten der Rasterbohrungen nummeriert (horizontal: Buchstaben, vertikal: Zahlen) Coordinates of the grid holes are numbered (horizontally: letters, vertically: numbers)	215	MTT.000.016.01
Doppelwinkel Turm Tombstone double angle	Grundplatte 500 × 500 mm Turmhöhe 1000 mm Base plate 500 × 500 mm tombstone height 1000 mm	Koordinaten der Rasterbohrungen nummeriert (horizontal: Buchstaben, vertikal: Zahlen) Coordinates of the grid holes are numbered (horizontally: letters, vertically: numbers)	350	MTT.000.116.01

# Doppelwinkel Turm Tombstone double angle

Raster reduziert, passend für GRESSEL Spannmittel  
Reduced number of grid holes, suitable for GRESSEL  
clamping devices



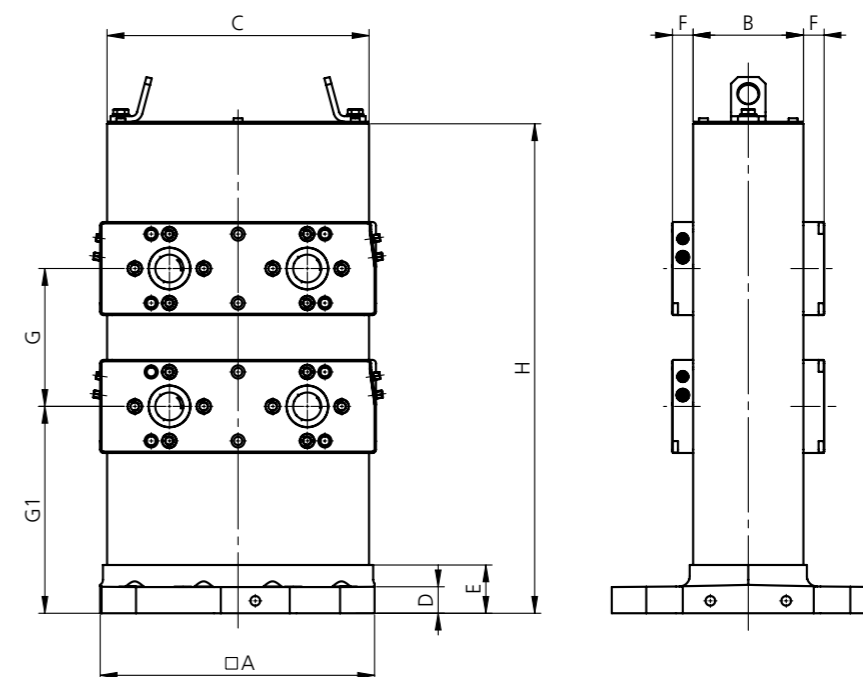
Typ Type	A	B <sub>±0.02</sub>	C <sub>±0.02</sub>	D	E	G	H
400 × 400 mm	400	160	380	40	70	120	710
500 × 500 mm	500	160	380	40	70	120	710

Masse (mm) Dimensions (mm)

Typ Type	Beschreibung Description	Gewicht Weight kg	Bestell-Nr. Order No.
Doppelwinkel Turm Tombstone double angle	Grundplatte 400 × 400 mm Turmhöhe 710 mm Base plate 400 × 400 mm tombstone height 710 mm	192	MTT.000.001.01
Doppelwinkel Turm Tombstone double angle	Grundplatte 500 × 500 mm Turmhöhe 710 mm Base plate 500 × 500 mm tombstone height 710 mm	217	MTT.000.011.01

# Doppelwinkel Turm Tombstone double angle

Aufspannflächen bearbeitet, mit 4 gredoc eckig montiert  
Clamping faces machined, mounted with 4 gredoc rectangular



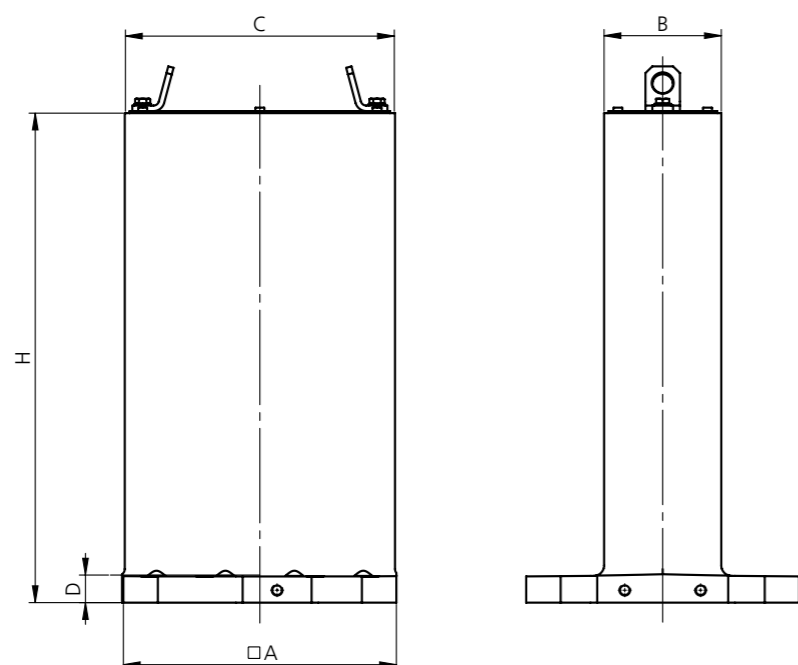
Typ Type	A	B <sub>±0.02</sub>	C <sub>±0.02</sub>	D	E	F <sub>±0.005</sub>	G	G1	H
400 × 400 mm	400	160	380	40	70	30	200	300	710
500 × 500 mm	500	160	380	40	70	30	200	300	710

Masse (mm) Dimensions (mm)

Typ Type	Beschreibung Description	Gewicht Weight kg	Bestell-Nr. Order No.
Doppelwinkel Turm Tombstone double angle	Grundplatte 400 × 400 mm Turmhöhe 710 mm Base plate 400 × 400 mm tombstone height 710 mm	240	MTT.000.064.01
Doppelwinkel Turm Tombstone double angle	Grundplatte 500 × 500 mm Turmhöhe 710 mm Base plate 500 × 500 mm tombstone height 710 mm	265	MTT.000.066.01

# Doppelwinkel Turm Tombstone double angle

Rohe Aufspannflächen (unbearbeitet),  
Grundfläche bearbeitet  
Blank clamping faces (unmachined),  
base plate machined



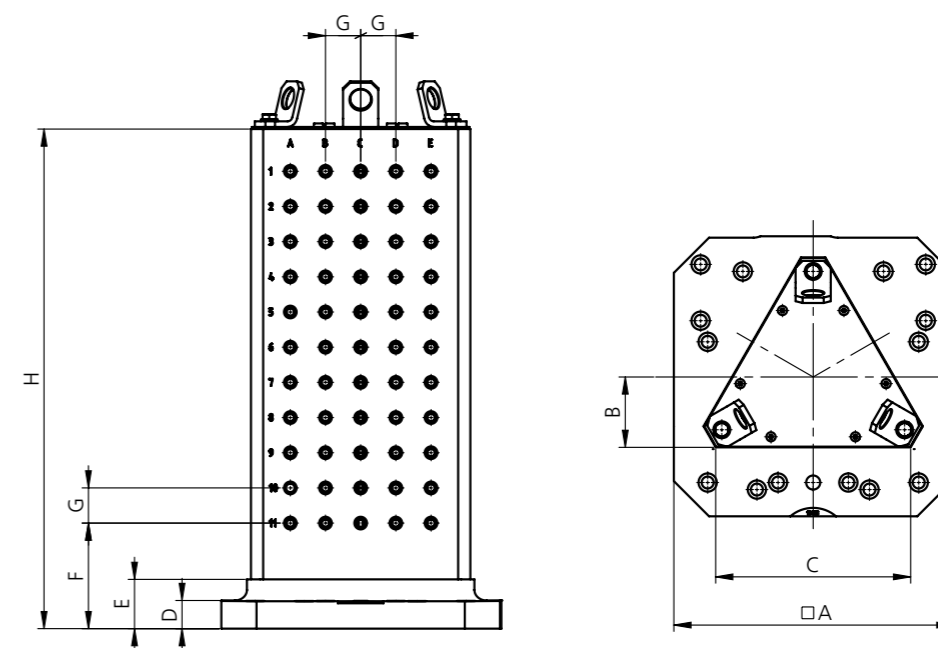
Typ Type	A	B	C	D	H
400 x 400 mm	400	170	390	40	710
500 x 500 mm	500	170	390	40	710
500 x 500 mm	500	230	490	40	1000

Masse (mm) Dimensions (mm)

Typ Type	Beschreibung Description	Gewicht Weight kg	Bestell-Nr. Order No.
Doppelwinkel Turm Tombstone double angle	Grundplatte 400 x 400 mm Turmhöhe 710 mm Base plate 400 x 400 mm tombstone height 710 mm	221	MTT.000.004.01
Doppelwinkel Turm Tombstone double angle	Grundplatte 500 x 500 mm Turmhöhe 710 mm Base plate 500 x 500 mm tombstone height 710 mm	244	MTT.000.014.01
Doppelwinkel Turm Tombstone double angle	Grundplatte 500 x 500 mm Turmhöhe 1000 mm Base plate 500 x 500 mm tombstone height 1000 mm	355	MTT.000.114.01

# Dreieck-Turm Tombstone triangle

Bohrungsraster 50 mm  
Grid hole 50 mm



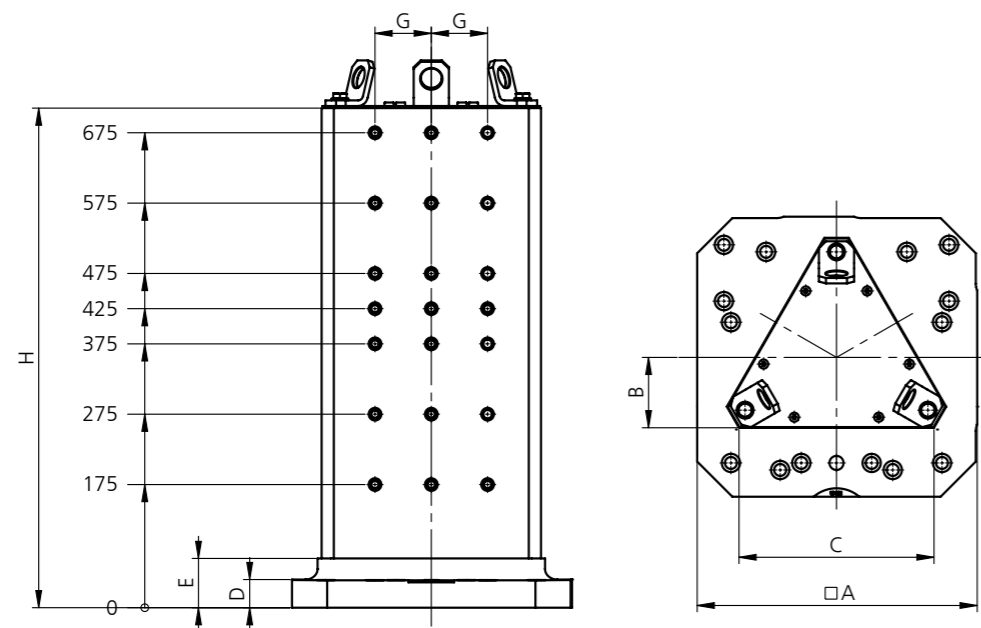
Typ Type	A	B <sub>±0.02</sub>	C	D	E	F	G	H
400 x 400 mm	400	100	277	40	70	150	50 (10 x)	710
500 x 500 mm	500	100	277	40	70	150	50 (10 x)	710
500 x 500 mm	500	100	277	40	70	150	50 (16 x)	1000

Masse (mm) Dimensions (mm)

Typ Type	Beschreibung Description	Kennzeichnung Marking	Gewicht Weight kg	Bestell-Nr. Order No.
Dreieck-Turm Tombstone triangle	Grundplatte 400 x 400 mm Turmhöhe 710 mm Base plate 400 x 400 mm tombstone height 710 mm	Koordinaten der Rasterbohrungen nummeriert (horizontal: Buchstaben, vertikal: Zahlen) Coordinates of the grid holes are numbered (horizontally: letters, vertically: numbers)	170	MTT.000.046.01
Dreieck-Turm Tombstone triangle	Grundplatte 500 x 500 mm Turmhöhe 710 mm Base plate 500 x 500 mm tombstone height 710 mm	Koordinaten der Rasterbohrungen nummeriert (horizontal: Buchstaben, vertikal: Zahlen) Coordinates of the grid holes are numbered (horizontally: letters, vertically: numbers)	195	MTT.000.056.01
Dreieck-Turm Tombstone triangle	Grundplatte 500 x 500 mm Turmhöhe 1000 mm Base plate 500 x 500 mm tombstone height 1000 mm	Koordinaten der Rasterbohrungen nummeriert (horizontal: Buchstaben, vertikal: Zahlen) Coordinates of the grid holes are numbered (horizontally: letters, vertically: numbers)	242	MTT.000.156.01

# Dreieck-Turm Tombstone triangle

Raster reduziert, passend für GRESSEL Spannmittel  
Reduced number of grid holes, suitable for GRESSEL clamping devices



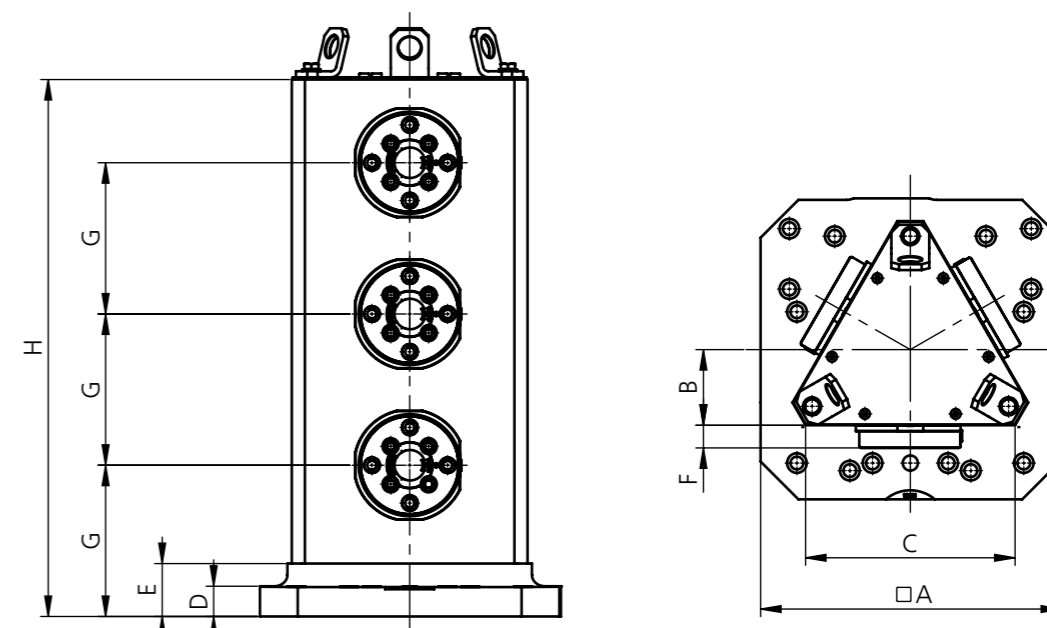
Typ Type	A	B <sub>±0.02</sub>	C	D	E	G	H
400 × 400 mm	400	100	277	40	70	80	710
500 × 500 mm	500	100	277	40	70	80	710

Masse (mm) Dimensions (mm)

Typ Type	Beschreibung Description	Gewicht Weight kg	Bestell-Nr. Order No.
Dreieck-Turm Tombstone triangle	Grundplatte 400 × 400 mm Turmhöhe 710 mm Base plate 400 × 400 mm tombstone height 710 mm	172	MTT.000.041.01
Dreieck-Turm Tombstone triangle	Grundplatte 500 × 500 mm Turmhöhe 710 mm Base plate 500 × 500 mm tombstone height 710 mm	197	MTT.000.051.01

# Dreieck-Turm Tombstone triangle

Aufspannflächen bearbeitet,  
mit 9 gredoc rund  
Clamping faces machined,  
mounted with 9 gredoc round



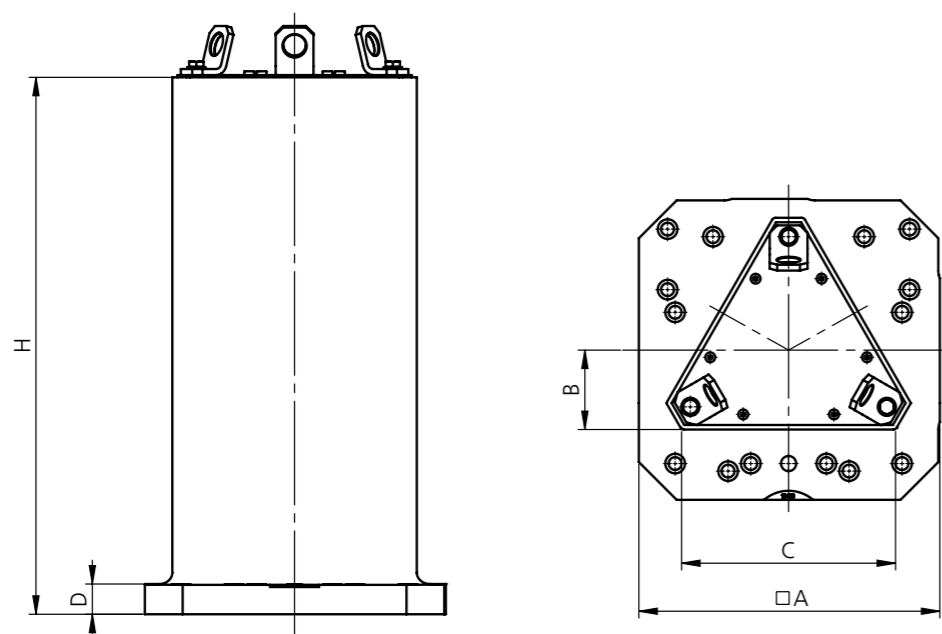
Typ Type	A	B <sub>±0.02</sub>	C	D	E	F <sub>±0.005</sub>	G	H
400 × 400 mm	400	100	277	40	70	30	200	710
500 × 500 mm	500	100	277	40	70	30	200	710

Masse (mm) Dimensions (mm)

Typ Type	Beschreibung Description	Gewicht Weight kg	Bestell-Nr. Order No.
Dreieck-Turm Tombstone triangle	Grundplatte 400 × 400 mm Turmhöhe 710 mm Base plate 400 × 400 mm tombstone height 710 mm	203	MTT.000.072.01
Dreieck-Turm Tombstone triangle	Grundplatte 500 × 500 mm Turmhöhe 710 mm Base plate 500 × 500 mm tombstone height 710 mm	228	MTT.000.074.01

# Dreieck-Turm Tombstone triangle

Rohe Aufspannflächen (unbearbeitet),  
Grundfläche bearbeitet  
Blank clamping faces (unmachined),  
base plate machined



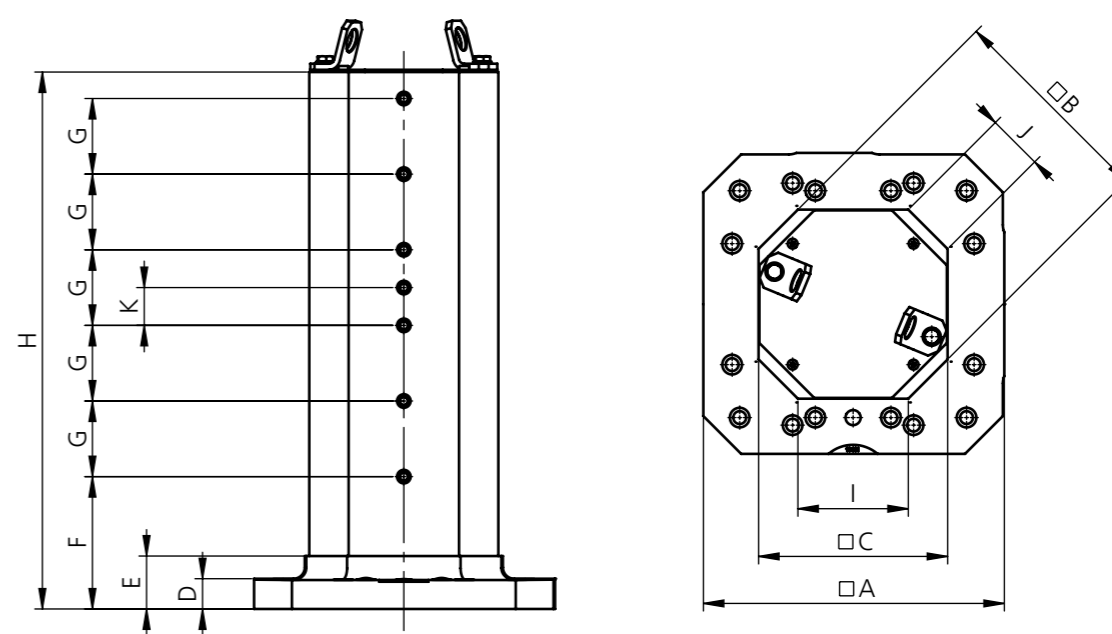
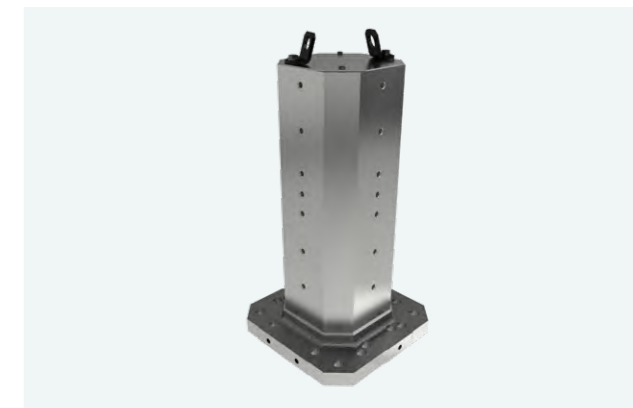
Typ Type	A	B	C	D	H
400 x 400 mm	400	105	283	40	710
500 x 500 mm	500	105	283	40	710
500 x 500 mm	500	105	283	40	1000

Masse (mm) Dimensions (mm)

Typ Type	Beschreibung Description	Gewicht Weight kg	Bestell-Nr. Order No.
Dreieck-Turm Tombstone triangle	Grundplatte 400 x 400 mm Turmhöhe 710 mm Base plate 400 x 400 mm tombstone height 710 mm	195	MTT.000.044.01
Dreieck-Turm Tombstone triangle	Grundplatte 500 x 500 mm Turmhöhe 710 mm Base plate 500 x 500 mm tombstone height 710 mm	220	MTT.000.054.01
Dreieck-Turm Tombstone triangle	Grundplatte 500 x 500 mm Turmhöhe 1000 mm Base plate 500 x 500 mm tombstone height 1000 mm	278	MTT.000.154.01

# Kreuz-Turm Cross tombstone

4-fach, Raster reduziert,  
passend für GRESSEL Spannmittel  
4-fold, reduced number of grid holes,  
suitable for GRESSEL clamping devices



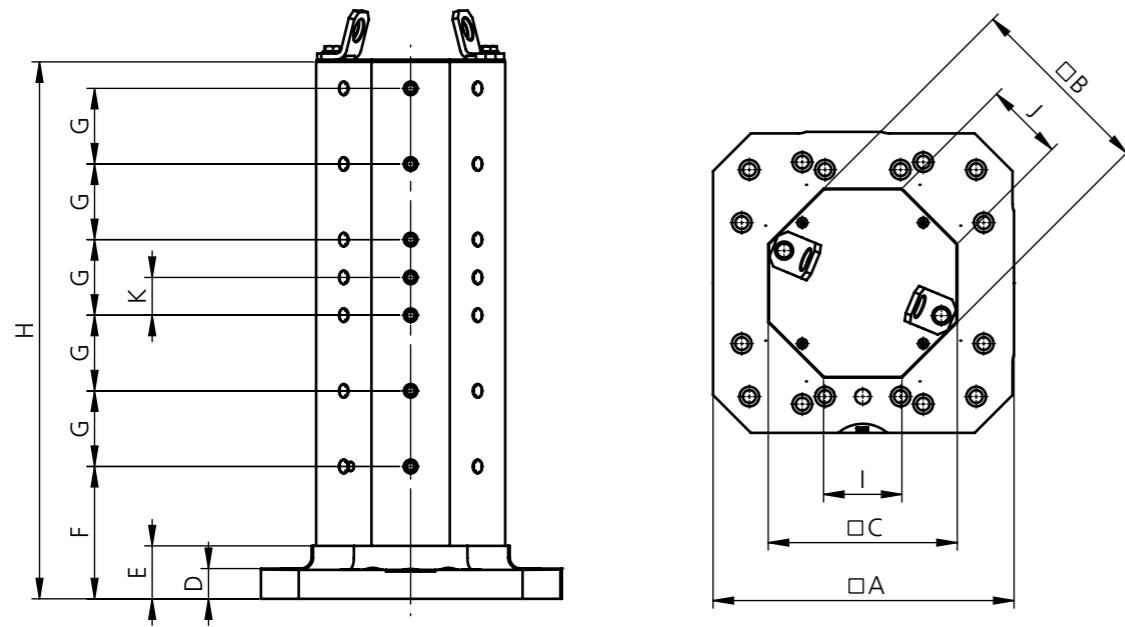
Typ Type	A	B <sub>+0.02</sub>	C <sub>+0.02</sub>	D	E	F	G	H	I	J	K
400 x 400 mm	400	280	250	40	70	175	100	710	146	73.5	50
500 x 500 mm	500	280	250	40	70	175	100	710	146	73.5	50

Masse (mm) Dimensions (mm)

Typ Type	Beschreibung Description	Gewicht Weight kg	Bestell-Nr. Order No.
Kreuz-Turm Cross tombstone	Grundplatte 400 x 400 mm Turmhöhe 710 mm Base plate 400 x 400 mm tombstone height 710 mm	170	MTT.000.021.01
Kreuz-Turm Cross tombstone	Grundplatte 500 x 500 mm Turmhöhe 710 mm Base plate 500 x 500 mm tombstone height 710 mm	195	MTT.000.031.01

# Achteck-Turm Tombstone octagon

8-fach, Raster reduziert,  
passend für GRESSEL Spannmittel  
8-fold, reduced number of grid holes,  
suitable for GRESSEL clamping devices

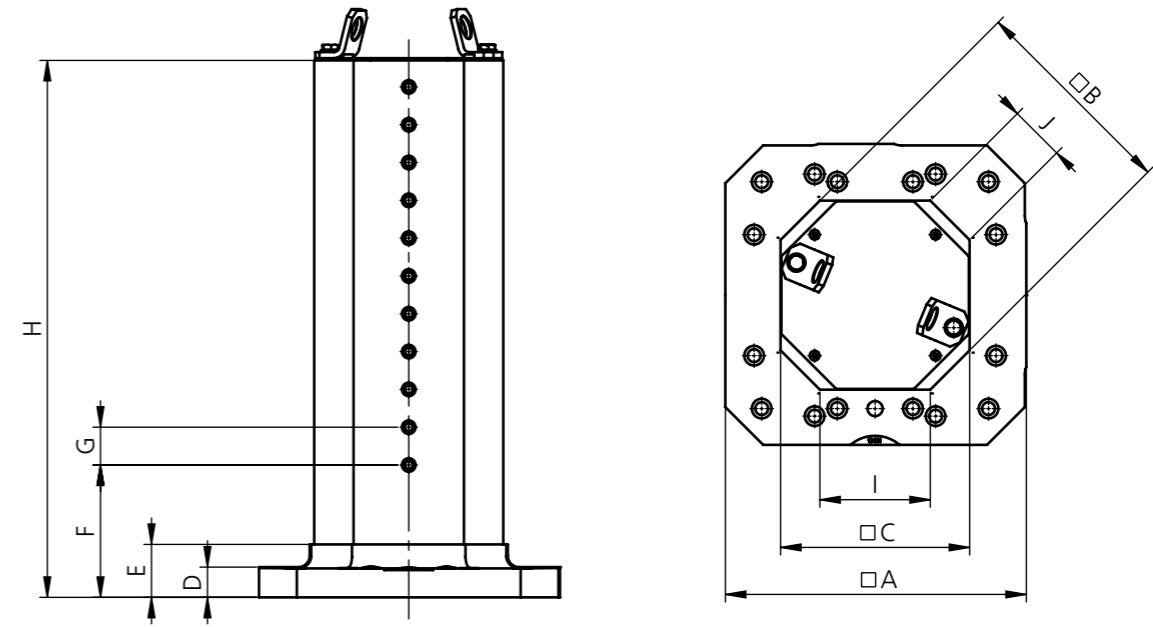


Typ Type	A	B <sub>±0.02</sub>	C <sub>±0.02</sub>	D	E	F	G	H	I	J	K
400 × 400 mm	400	250	250	40	70	175	100	710	103.5	103.5	50
500 × 500 mm	500	250	250	40	70	175	100	710	103.5	103.5	50

Masse (mm) Dimensions (mm)

# Kreuz-Turm Cross tombstone

4-fach, Bohrungsraster 50 mm  
4-fold, grid hole 50 mm



Typ Type	A	B <sub>±0.02</sub>	C <sub>±0.02</sub>	D	E	F	G	H	I	J
500 × 500 mm	500	280	250	40	70	175	50 (16 x)	1000	146	74
500 × 500 mm	500	355	340	40	70	175	50 (16 x)	1000	162	126

Masse (mm) Dimensions (mm)

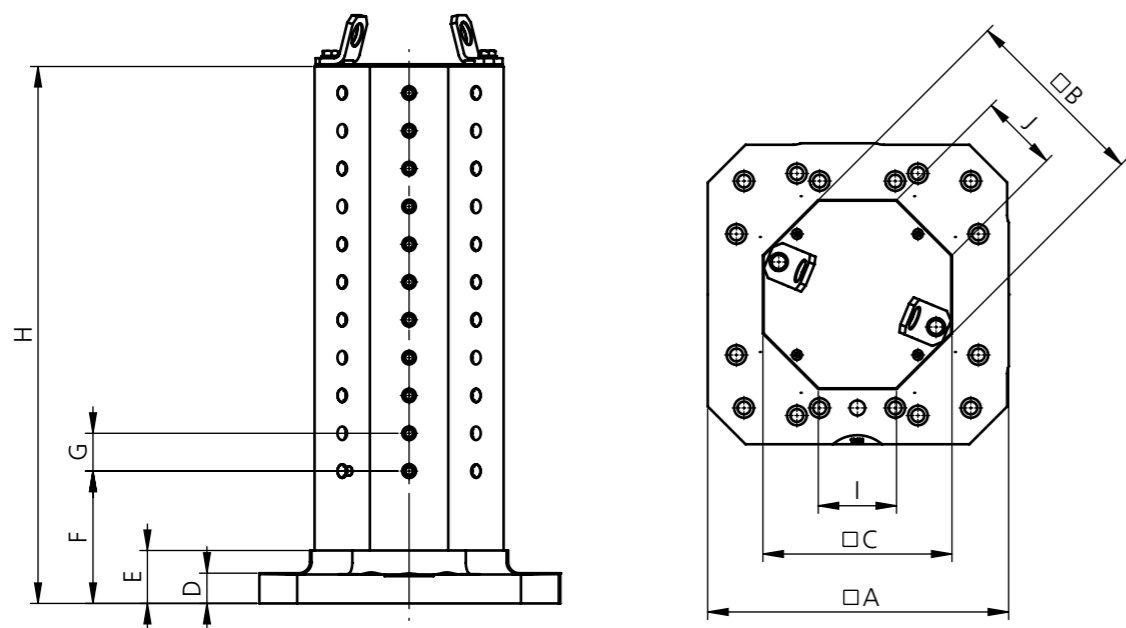
Typ Type	Beschreibung Description	Gewicht Weight kg	Bestell-Nr. Order No.
Achteck-Turm Tombstone octagon	Grundplatte 400 × 400 mm Raster reduziert Base plate 400 × 400 mm reduced number of grid holes	150	MTT.000.026.01
Achteck-Turm Tombstone octagon	Grundplatte 500 × 500 mm Raster reduziert Base plate 500 × 500 mm reduced number of grid holes	175	MTT.000.036.01

Typ Type	Beschreibung Description	Gewicht Weight kg	Bestell-Nr. Order No.
Kreuz-Turm Cross tombstone	Grundplatte 500 × 500 mm Turmhöhe 1000 mm Base plate 500 × 500 mm tombstone height 1000 mm	248	MTT.000.121.01
Kreuz-Turm Cross tombstone	Grundplatte 500 × 500 mm Turmhöhe 1000 mm Base plate 500 × 500 mm tombstone height 1000 mm	295	MTT.000.131.01



# Achteck-Turm Tombstone octagon

8-fach, Bohrungsraster 50 mm  
8-fold, grid hole 50 mm

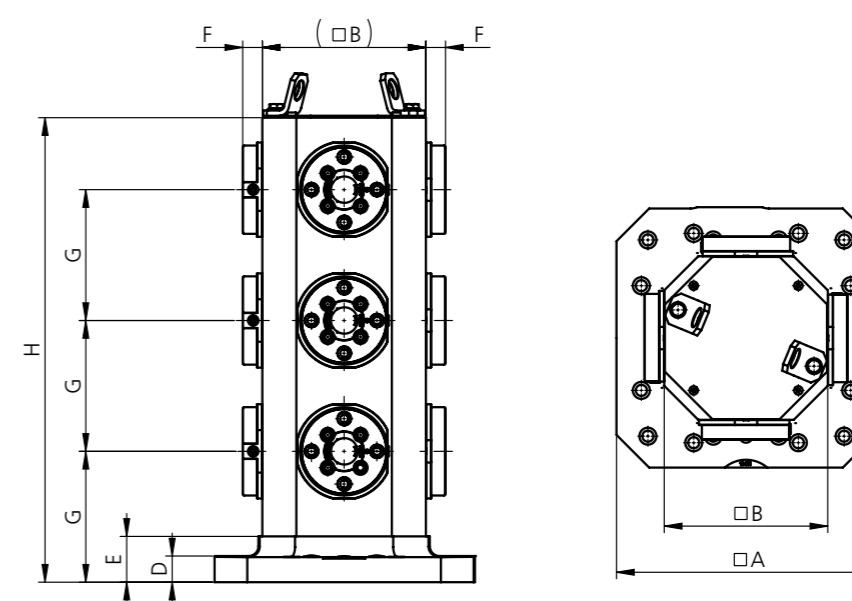


Typ Type	A	B <sub>±0.02</sub>	C <sub>±0.02</sub>	D	E	F	G	H	I	J
500 × 500 mm	500	250	250	40	70	175	50 (16 ×)	1000	104	104
500 × 500 mm	500	355	340	40	70	175	50 (16 ×)	1000	162	126

Masse (mm) Dimensions (mm)

# Kreuz-Turm Cross tombstone

Aufspannflächen bearbeitet,  
mit 12 gredoc rund  
Clamping faces machined,  
with 12 gredoc round



Typ Type	A	B <sub>±0.02</sub>	D	E	F <sub>±0.005</sub>	G	H
400 × 400 mm	400	250	40	70	30	200	710
500 × 500 mm	500	250	40	70	30	200	710

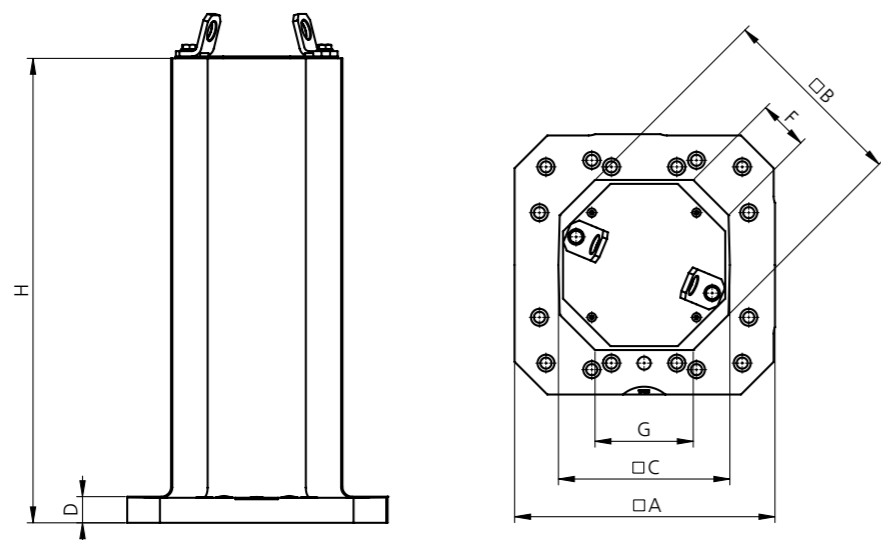
Masse (mm) Dimensions (mm)

Typ Type	Beschreibung Description	Gewicht Weight kg	Bestell-Nr. Order No.
Achteck-Turm Tombstone octagon	Grundplatte 500 × 500 mm Turmhöhe 1000 mm Base plate 500 × 500 mm tombstone height 1000 mm	210	MTT.000.126.01
Achteck-Turm Tombstone octagon	Grundplatte 500 × 500 mm Turmhöhe 1000 mm Base plate 500 × 500 mm tombstone height 1000 mm	294	MTT.000.136.01

Typ Type	Beschreibung Description	Gewicht Weight kg	Bestell-Nr. Order No.
Kreuz-Turm Cross tombstone	Grundplatte 400 × 400 mm Turmhöhe 710 mm Base plate 400 × 400 mm tombstone height 710 mm	212	MTT.000.068.01
Kreuz-Turm Cross tombstone	Grundplatte 500 × 500 mm Turmhöhe 710 mm Base plate 500 × 500 mm tombstone height 710 mm	237	MTT.000.070.01

# Achteck-Turm Tombstone octagon

rohe Aufspannflächen (unbearbeitet),  
Grundfläche bearbeitet  
blank clamping faces (unmachined),  
base plate machined

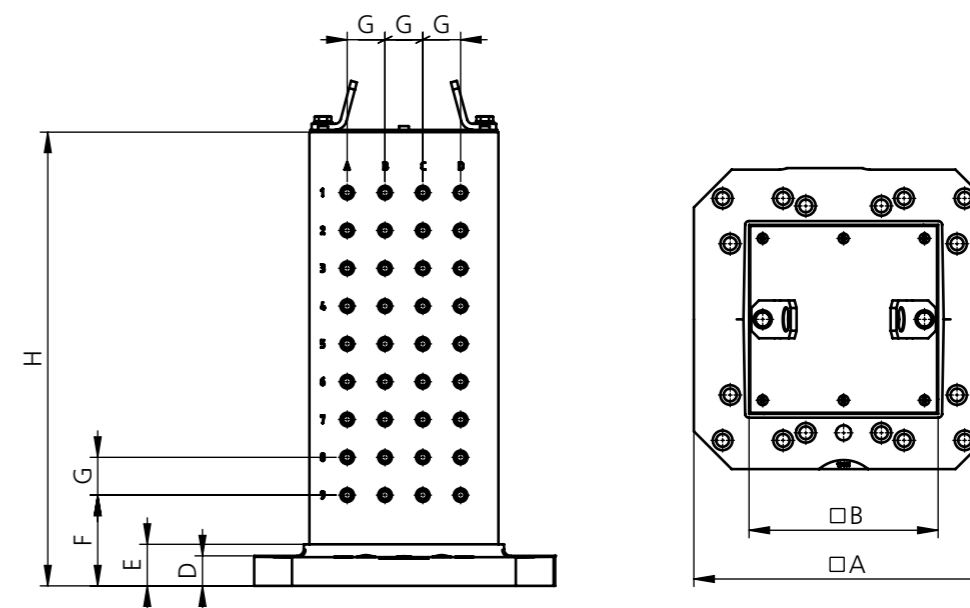


Typ	Type	A	B	C	D	F	G	H
400 x 400 mm		400	290	260	40	76	150	710
500 x 500 mm		500	290	260	40	76	150	710
500 x 500 mm		500	290	260	40	76	150	1000
500 x 500 mm		500	365	350	40	129	166	1000

Masse (mm) Dimensions (mm)

# Würfel-Turm Tombstone cube

Bohrungsraster 50 mm  
Grid hole 50 mm



Typ	Type	A	B <sub>+0.02</sub>	D	E	F	G	H
400 x 400 mm		400	250	40	55	120	50	600

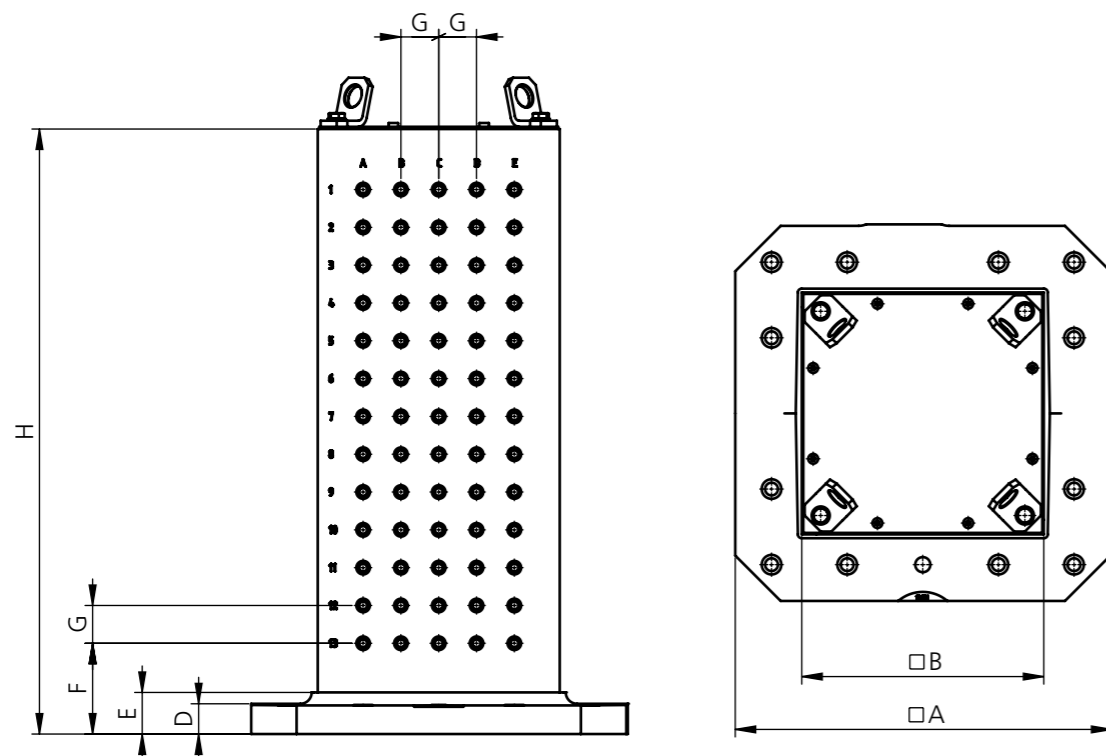
Masse (mm) Dimensions (mm)

Typ	Beschreibung	Gewicht	Bestell-Nr.
Type	Description	Weight	Order No.
Achteck-Turm Tombstone octagon	Grundplatte 400 x 400 mm Turmhöhe 710 mm Base plate 400 x 400 mm tombstone height 710 mm	195	MTT.000.024.01
Achteck-Turm Tombstone octagon	Grundplatte 500 x 500 mm Turmhöhe 710 mm Base plate 500 x 500 mm tombstone height 710 mm	220	MTT.000.034.01
Achteck-Turm Tombstone octagon	Grundplatte 500 x 500 mm Turmhöhe 1000 mm Base plate 500 x 500 mm tombstone height 1000 mm	280	MTT.000.124.01
Achteck-Turm Tombstone octagon	Grundplatte 500 x 500 mm Turmhöhe 1000 mm Base plate 500 x 500 mm tombstone height 1000 mm	379	MTT.000.134.01

Typ	Beschreibung	Kennzeichnung	Gewicht	Bestell-Nr.
Type	Description	Marking	Weight	Order No.
Würfel-Turm Tombstone cube	Grundplatte 400 x 400 mm Turmhöhe 600 mm Base plate 400 x 400 mm tombstone height 600 mm	Koordinaten der Rasterbohrungen nummeriert (horizontal: Buchstaben, vertikal: Zahlen) Coordinates of the grid holes are numbered (horizontally: letters, vertically: numbers)	155	MTT.000.086.01

# Würfel-Turm Tombstone cube

Bohrungsraster 50 mm  
Grid hole 50 mm



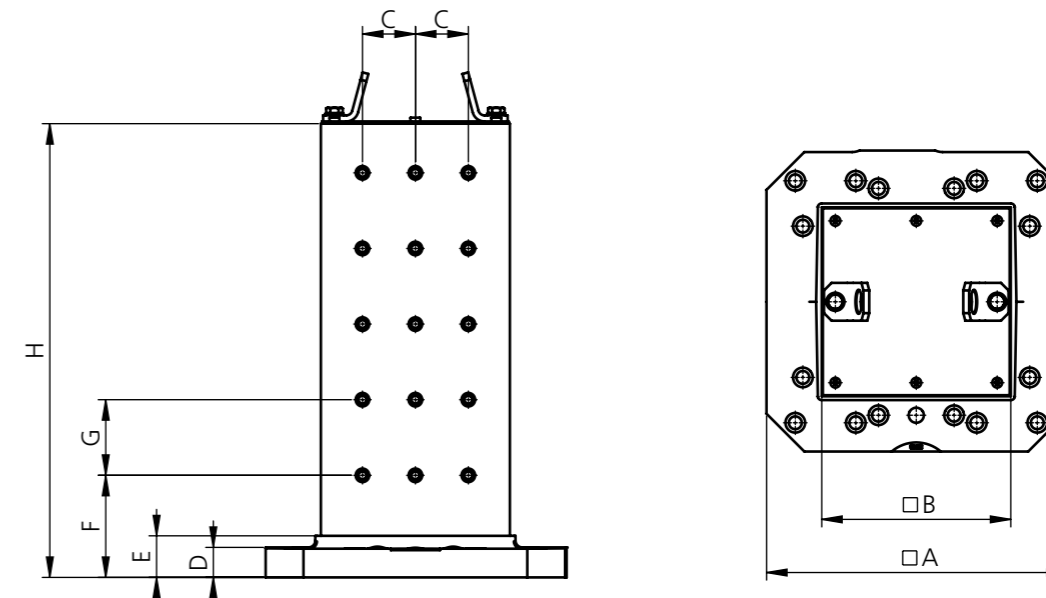
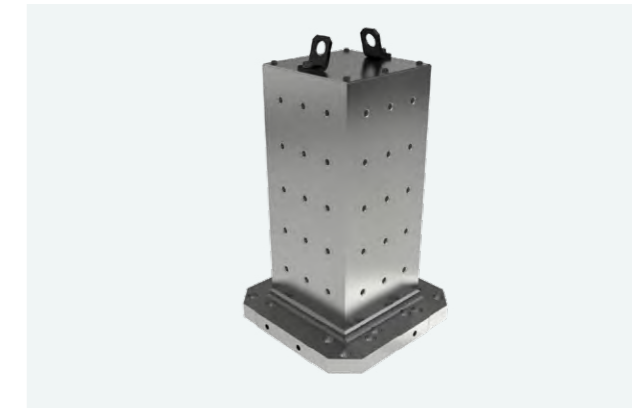
Typ Type	A	B <sub>±0.02</sub>	D	E	F	G	H
500 × 500 mm	500	320	40	55	120	50 (12 ×)	800
500 × 500 mm	500	320	40	55	120	50 (16 ×)	1000

Masse (mm) Dimensions (mm)

Typ Type	Beschreibung Description	Kennzeichnung Marking	Gewicht Weight kg	Bestell-Nr. Order No.
Würfel-Turm Tombstone cube	Grundplatte 500 × 500 mm Turmhöhe 800 mm Base plate 500 × 500 mm tombstone height 800 mm	Koordinaten der Rasterbohrungen nummeriert (horizontal: Buchstaben, vertikal: Zahlen) Coordinates of the grid holes are numbered (horizontally: letters, vertically: numbers)	276	MTT.000.096.01
Würfel-Turm Tombstone cube	Grundplatte 500 × 500 mm Turmhöhe 1000 mm Base plate 500 × 500 mm tombstone height 1000 mm	Koordinaten der Rasterbohrungen nummeriert (horizontal: Buchstaben, vertikal: Zahlen) Coordinates of the grid holes are numbered (horizontally: letters, vertically: numbers)	327	MTT.000.196.01

# Würfel-Turm Tombstone cube

Raster reduziert, passend für GRESSEL Spannmittel  
Reduced number of grid holes, suitable for GRESSEL clamping devices



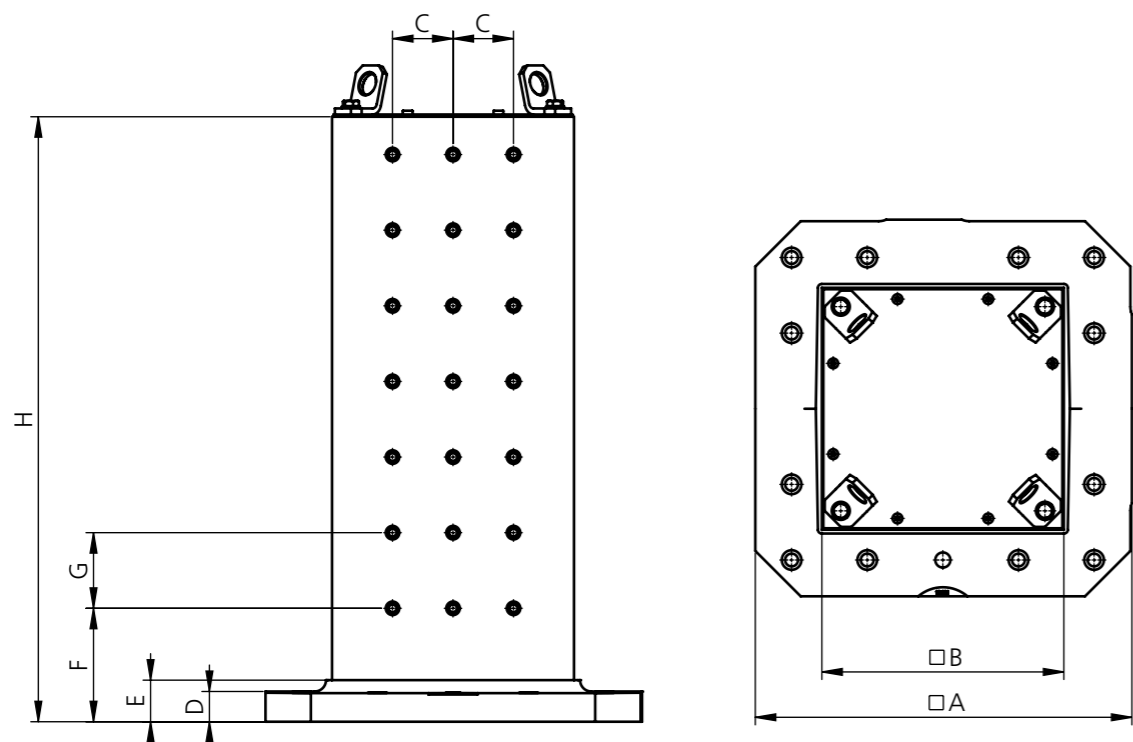
Typ Type	A	B <sub>±0.02</sub>	C	D	E	F	G	H
400 × 400 mm	400	250	70	40	55	135	100	600

Masse (mm) Dimensions (mm)

Typ Type	Beschreibung Description	Gewicht Weight kg	Bestell-Nr. Order No.
Würfel-Turm Tombstone cube	Grundplatte 400 × 400 mm Turmhöhe 600 mm Base plate 400 × 400 mm tombstone height 600 mm	157	MTT.000.081.01

# Würfel-Turm Tombstone cube

Raster reduziert, passend für GRESSEL Spannmittel  
Reduced number of grid holes, suitable for GRESSEL  
clamping devices



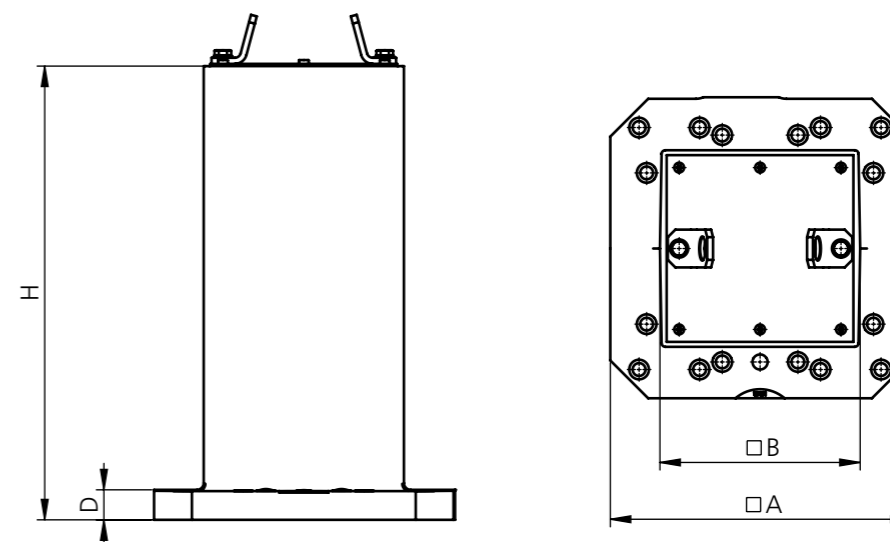
Typ	Type	A	B <sub>±0.02</sub>	C	D	E	F	G	H
	500 x 500 mm	500	330	80	55	55	150	100 (6x)	800
	500 x 500 mm	500	330	80	55	55	150	100 (8x)	1000

Masse (mm) Dimensions (mm)

Typ	Beschreibung	Gewicht	Bestell-Nr.
Type	Description	Weight	Order No.
Würfel-Turm Tombstone cube	Grundplatte 500 x 500 mm Turmhöhe 800 mm Base plate 500 x 500 mm tombstone height 800 mm	279	MTT.000.091.01
Würfel-Turm Tombstone cube	Grundplatte 500 x 500 mm Turmhöhe 1000 mm Base plate 500 x 500 mm tombstone height 1000 mm	331	MTT.000.191.01

# Würfel-Turm Tombstone cube

rohe Aufspannflächen (unbearbeitet),  
Grundfläche bearbeitet  
blank clamping faces (unmachined),  
base plate machined



Typ	Type	A	B	D	H
	400 x 400 mm	400	260	40	600

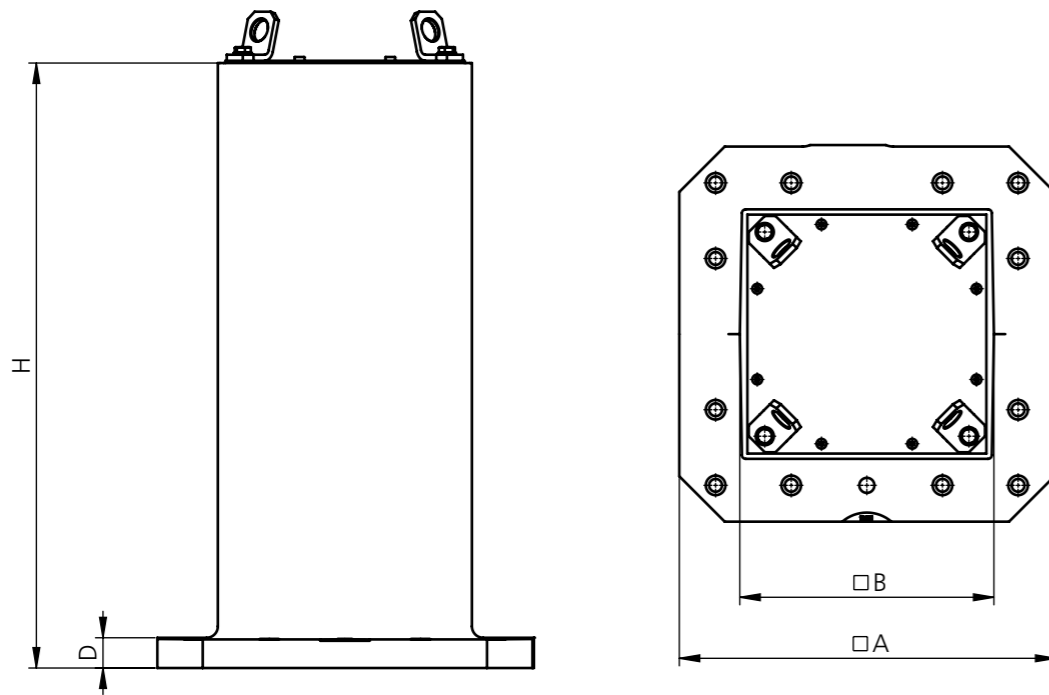
Masse (mm) Dimensions (mm)

Typ	Beschreibung	Gewicht	Bestell-Nr.
Type	Description	Weight	Order No.
Würfel-Turm Tombstone cube	Grundplatte 400 x 400 mm Turmhöhe 600 mm Base plate 400 x 400 mm tombstone height 600 mm	180	MTT.000.084.01

# Würfel-Turm

## Tombstone cube

rohe Aufspannflächen (unbearbeitet),  
Grundfläche bearbeitet  
blank clamping faces (unmachined),  
base plate machined


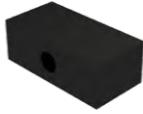



Typ Type	A	B	D	H
500 x 500 mm	500	330	40	800
500 x 500 mm	500	330	40	1000

Masse (mm) Dimensions (mm)

Typ Type	Beschreibung Description	Gewicht Weight kg	Bestell-Nr. Order No.
Würfel-Turm Tombstone cube	Grundplatte 500 x 500 mm Turmhöhe 800 mm Base plate 500 x 500 mm tombstone height 800 mm	320	MTT.000.094.01
Würfel-Turm Tombstone cube	Grundplatte 500 x 500 mm Turmhöhe 1000 mm Base plate 500 x 500 mm tombstone height 1000 mm	385	MTT.000.194.01

### Aufspanntürme Zubehör Tombstones accessories

Bezeichnung Designation	Passend zu Typ Suitable for type	Bestell-Nr. Order No.
 <b>Verschlussstopfen M12 mit O-Ring</b> (1 Stk.) Closure stoppers M12 with o-ring (1 pc.)	Aufspanntürme Tombstones	XNF.16000.120
 <b>Distanzplatte schmal zu Edge Locator</b> Grundplatte 500 x 500 mm (100 x 50 x 36) Distance plate narrow to edge locator base plate 500 x 500 mm (100 x 50 x 36)		MTA.000.022.11
 <b>Distanzplatte zu Edge Locator</b> Grundplatte 500 x 500 mm (250 x 50 x 36) Distance plate to edge locator base plate 500 x 500 mm (250 x 50 x 36)		MTA.000.021.11

# Checkliste

## Checklist

### Für Aufspanntürme For tombstones

Damit wir ein vollständiges Angebot abgeben können, bitten wir Sie, diese Vorlage zu kopieren und mit den Ihnen bekannten Maschinendaten zu ergänzen.

In order to provide a complete quotation, we request you to copy this template and supplement it with the machine data known to you.

<b>Maschinentyp</b> (z. B. DMGMORI) Machine type (e. g. DMGMORI)			
<b>Modell</b> (z. B. DMC 55H duoBLOCK) Type (e. g. DMC 55H duoBLOCK)			
<b>Palettengröße</b> (z. B. 500 x 500 mm) Size of pallet (e. g. 500 x 500 mm)			
<b>Palettenorm</b> Pallet standard	<input type="checkbox"/> DIN/ISO	<input type="checkbox"/> Edge locator	
<b>Max. Höhe Turm</b> (z. B. 700 mm Kollisionskante Maschine/Handling) Max. tombstone height (e. g. 700 mm collision edge machine/handling)			
<b>Max. Turm Gewicht</b> (z. B. 500 kg max. Beladung der Palette) Max. tombstone weight (e. g. 500 kg maximum weight on the pallet)			
<b>Tiefster Arbeitspunkt der Spindel in Y-Richtung ab Oberkante der Palette</b> (z. B. 150 mm, ab Oberkante Palette) Lowest operating point of the spindle in the Y-axis, from the upper edge of the pallet (e. g. 150 mm, from upper edge of pallet)			
<b>Spindelnahe <math>\phi</math></b> (z. B. 200 mm) Spindle nose $\phi$ (e. g. 200 mm)			
<b>Kollisionsradius:</b> max. Schwenkradius des Turms (z. B. Radius 400 mm) Collision radius: max. swivel radius of the tombstone (e. g. radius 400 mm)			
<b>Palettenorm Verfahrwege der Maschine</b> Machine travel length	<input type="checkbox"/> X	<input type="checkbox"/> Y	<input type="checkbox"/> Z
<b>Seriengröße der Teile</b> Batch sizes of workpieces			
<b>Wie viele Teile sollen gespannt werden?</b> How many workpieces should be clamped?			
<b>Geplante Teilefamilien</b> Planned workpiece groups			
<b>Folgende Angaben sind sehr hilfreich für eine optimale Angebotserstellung. Bitte ankreuzen, was verfügbar ist.</b> The following details help us to prepare a quotation. Please tick the appropriate boxes.			
<input type="checkbox"/> <b>Werkstückzeichnung mit markierter Bearbeitung und Toleranzangaben</b> Workpiece drawing with data indicated for machining and tolerances			
<input type="checkbox"/> <b>Werkstück 3-D-Stepdaten</b> Workpiece 3-D step data			
<input type="checkbox"/> <b>Maschinentischzeichnung</b> Machine table drawing			
<input type="checkbox"/> <b>Werkstück</b> Workpiece			
<input type="checkbox"/> <b>Sonstiges</b> Miscellaneous			
<b>Firma</b> Company	<b>Kunden-Nr.</b> Customer code		
<b>Strasse</b> Street	<b>PLZ/Ort</b> Post code / town		
<b>Ansprechpartner</b> Contact person	<b>Telefon</b> Telephone		
<b>Telefax</b> Telefax	<b>E-Mail</b> E-mail		

