

KSC-F

Hocheffizienter Allrounder für die Roh- und Fertigteilbearbeitung

SCHUNK KONTEC KSC-F Einfachspanner mit fester Backe eignen sich speziell für den Einsatz in der automatisierten Maschinenbeladung. Sie punkten mit einer Schnelleinstellung des Spannbereichs, flacher Bauweise und geringem Gewicht – perfekte Voraussetzungen für den Einsatz in Palettspeichern. Die Baugrößen KSC-F 80, KSC-F 125 und KSC-F 160 wurden gezielt für die gängigen Palettengrößen 320x320 mm, 400x400 mm und 500x500 mm ausgelegt. Bereits mit vergleichsweise geringem Drehmoment erzielt er hohe Spannkraft. Da die Spannung auf Zug erfolgt, wird die Biegebelastung am Grundkörper minimiert. Damit eignen sich die Spanner hervorragend für den Einsatz auf dem Nullpunktspannsystem SCHUNK VERO-S.

KSC-F

The highly efficient all-rounder for raw and finished part machining

The SCHUNK KONTEC KSC-F single-acting clamping vises with fixed jaw are excellently suitable for automated machine loading. They score with a quick-adjustment of the clamping range, flat design, and a low weight. These are the perfect conditions for the use in pallet storage units. The sizes KSC-F 80, KSC-F 125, and KSC-F 160 are particularly designed for the common pallet sizes 320x320 mm, 400x400 mm, and 500x500 mm.

High clamping forces can be achieved even with a relatively low torque. Due to clamping by tension, the bending load at the base body is minimized. Therefore the vises are excellently suitable for the use on a SCHUNK VERO-S quick-change pallet system.



AHB Tooling & Machinery, Inc.
 Complete Metalworking Solutions
 Roseville Saginaw & Jackson, MI

ISO Certified
 (800) 991-4225
 www.ahbinc.com
 customerservice@ahbinc.com

Vorteile – Ihr Nutzen

Extrem flache Bauweise

Für maximale Ausnutzung des Maschinenraumes

Schnellspannung über Drehmomentschlüssel

Einfache, schnelle und sichere Spannung des Werkstücks

Hohe Spannkräfte

Sorgen für Prozesssicherheit während der Bearbeitung

Großer Spannbereich

Hohe Flexibilität

Seitliche Ablaufnuten

Zum Abfluss von Kühlschmierstoff und Spänen

Breites Einsatzspektrum

Für Roh- als auch Fertigteilbearbeitung geeignet

Umfangreiches Backenprogramm

Optimale Anpassung an neue Spannaufgaben

Optimale Backenabstützung für Außen- und Innenspannung durch sehr lange Grundbackenführung

Ermöglicht höchste Spannkräfte bei langer Lebensdauer

Spannung auf Zug

Kein Durchbiegen des Grundkörpers

VERO-S Schnittstelle

Flexibel kombinierbar mit dem großen VERO-S Baukasten.
Noch kürzere Rüstzeiten

Advantages – Your benefits

Extremely flat design

For maximum utilization of the machine room

Quick-clamping via torque wrench

Easy, quick, and secure workpiece clamping

High clamping forces

Ensure process reliability during machining

Large clamping range

High degree of flexibility

Lateral drainage slots

For draining coolant and chips

Wide range of applications

Suitable for machining of finished and unfinished parts

Wide jaw program

Optimal adjustment to new clamping tasks

Optimum jaw support for O.D. and I.D. clamping due to a very long base jaw guidance

Allows high clamping forces at a long service life

Clamping by tension

No bending of the base body

VERO-S interface

Versatile range of combinations due to the VERO-S modular system. Even shorter set-up times

Technik

SCHUNK KONTEC KSC-F Einfachspanner sind manuelle Direktspanner. Der Antrieb erfolgt über eine Spindel. Der Kraftaufbau erfolgt mit kleiner Kraftübersetzung (Spindel in der Spindel) und ist linear. Die bewegliche Backe wird durch Drehen der Spindel zu der festen Backe hin bewegt. Die Spannkraft ist abhängig vom Drehmoment. Der Spannereich richtet sich nach dem verwendeten Backensortiment.

Technology

SCHUNK KONTEC KSC-F single-acting clamping vises are manual direct clamping vises. The actuation force is provided by a spindle. The force is generated with a little force amplification (spindle in the spindle), and is linear. By turning of the spindle, the moveable jaw is moved to the fixed jaw. The clamping force depends on the torque. The clamping range depends on the jaws being used.



Technik

- 1 Spindeltrieb**
Für höchste Spannkraft
- 2 Lange Backenführung**
Bietet optimale Abstützung bei Außen- und Innenspannung
- 3 Ablaufnuten**
Für Kühlschmierstoff und Späne
- 4 Befestigungsgewinde**
Für Werkstückanschlüsse
- 5 Standard Backenschnittstelle**
Zur Verwendung von Standard System- und Aufsatzbacken von SCHUNK
- 6 Geringe Bauhöhe**
Erweitert den Arbeitsraum Ihrer Maschine
- 7 Mechanische Kraftübersetzung**
Für selbsthemmende und vibrations sichere Spannung
- 8 Betätigung mit Sechskant-Anschluss**
Dadurch einfachere Bedienung

Technology

- 1 Spindle drive**
For highest clamping forces
- 2 Long jaw guidance**
Offers optimal support for O.D.- and I.D. clamping
- 3 Drainage slots**
For coolant and chips
- 4 Mounting threads**
For workpiece stops
- 5 Standard jaw interface**
For usage of standard system and top jaws by SCHUNK
- 6 Low height**
Increases the workspace of your machine
- 7 Mechanical force transmission**
For self-locking and vibration-resistant clamping
- 8 Operation with hexagon connection**
Therefore easy to operate

Technik

Schnellspannung

Durch die 160° Schnellspannung sind Werkstücke in weniger als einer Sekunde gespannt und der Spanner sicher verriegelt. Ein zusätzliches Nachdrehen des Drehmoment-schlüssels oder ein zusätzlicher Winkeltrieb ist nicht mehr notwendig.

Antrieb über Sechskant-Nuss

Die einfache Betätigung erfolgt über einen Standard Sechskant-Anschluss. Es können handelsübliche Steckschlüssel, Verlängerungen und Drehmomentschlüssel verwendet werden.

Krafteinleitung über Feingewinde

Die grobe Schnelleinstellung des Spannbereichs wird über die Hauptspindel realisiert. Bei Werkstück-Kontakt wird die Hauptspindel über einen Kugelmechanismus ausgekuppelt und die Krafteinleitung über ein Feingewinde initialisiert. Hierdurch erzielt der KSC-F bereits bei vergleichsweise geringem Drehmoment hohe Spannkraft.

① Feingewinde

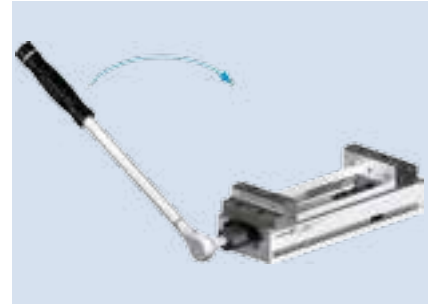
Spannbereichsschnellverstellung

Durch die große Steigung der Spindel kann der Backenhub mit wenigen Umdrehungen durchfahren werden. Um diesen Vorgang zusätzlich zu beschleunigen, kann hier eine Handkurbel zusätzlich verwendet werden.

Technology

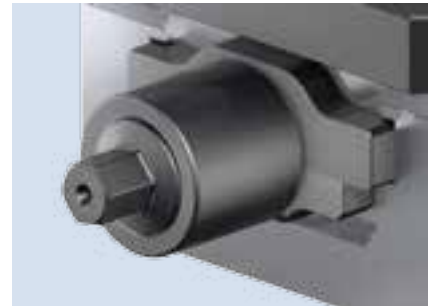
Quick clamping

Due to the 160° quick clamping, workpieces are clamped in less than a second, and the vise is locked safely. Retightening with a torque wrench or an additional angle drive is not necessary anymore.



Actuation via hexagon nut

The vise can be easily actuated via a standard hexagon connection using either conventional socket wrenches, extensions or torque wrenches.



Force actuation via fine thread

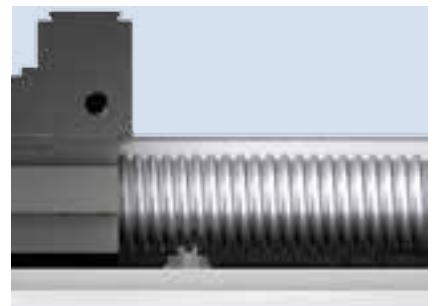
The rough quick-adjustment of the clamping range is realized with the main spindle. In the case of workpiece contact, the main spindle is disengaged via a ball mechanism, and force actuation is generated via a fine thread. As a result, the KSC-F achieves high clamping forces at comparably low torque.



① Fine thread

Quick-adjustment of the clamping range

Due to the large spindle pitch, the jaw stroke can be passed through with a minimum of turns. In order to accelerate this process in addition, a crank can be used.



Spannung auf Zug

Beim Spannen wird die Spindel auf Zug belastet. Durch das geschlossene Kraftsystem wird ein Durchbiegen des Grundkörpers verhindert. Der KSC-F ist dadurch ideal für den Einsatz auf Nullpunktspannsystemen geeignet.

Clamping by tension

The spindle is subjected to tensile force during the clamping process. The closed force system prevents the base body from bending. This makes the KSC-F ideal for the use with quick-change pallet systems.



Ablaufnuten

Durch schräge Ablaufnuten können Kühlschmierstoff und Späne einfach nach außen abfließen.

Drainage slots

Coolant and chips can be drained out easily via inclined drainage slots.



1 Ablaufnut

1 Drainage slot

Gewinde für Anschläge in den Grundbacken

Durch seitliche Gewinde in den Spannbacken können werkstückspezifische Anschläge schnell und einfach befestigt werden.

Threads for stops in the base jaws

The lateral threads in the clamping jaws allow a quick and easy attachment of workpiece-specific stops.



1 Gewinde für Anschläge

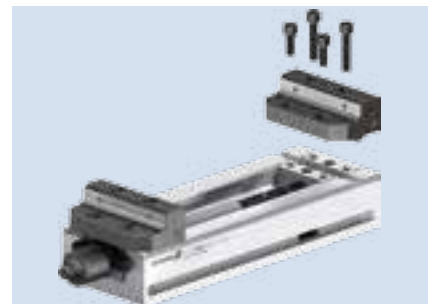
1 Thread for stops

Spannbacken mit sehr großem Spannbereich

Mit den Wendebacken grip kann durch einfaches Wenden ein sehr großer Spannbereich abgedeckt werden. Dieser Vorteil kommt besonders bei Palettenspeichern voll zur Geltung, da hierdurch kleinere und dadurch auch leichtere Spanner verwendet werden können.

Clamping jaws with a very large clamping range

By a simply turning of the reversible grip jaws, a very large clamping range can be covered. This advantage is particularly useful for pallet storage, since therefore smaller and as a result lighter vises can be used.

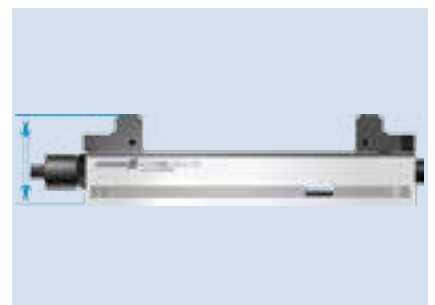


Extrem flache Bauweise

Durch die extrem flache Bauweise benötigt der KSC-F nur wenig Bauraum in der Maschine. Der Maschinenraum steht immer noch zum größten Teil für Werkstück und Bearbeitung zur Verfügung.

Extremely flat design

Due to the extremely flat design, the KSC-F only takes up a small amount of space in the machine. The largest part of the machine room is still available for the workpiece and for machining.



Befestigungsmöglichkeiten

Der KSC-F bietet mehrere im Spanner integrierte Möglichkeiten der Befestigung auf dem Maschinentisch. Der Festbackenspanner kann zur Minimierung der Rüstzeit über die bereits vorbereitete VERO-S Schnittstelle auf den VERO-S NSE plus Nullpunktspanmodulen befestigt werden. Alternativ kann der Spanner über Schrauben oder über Spannpratzen aufgebaut werden.

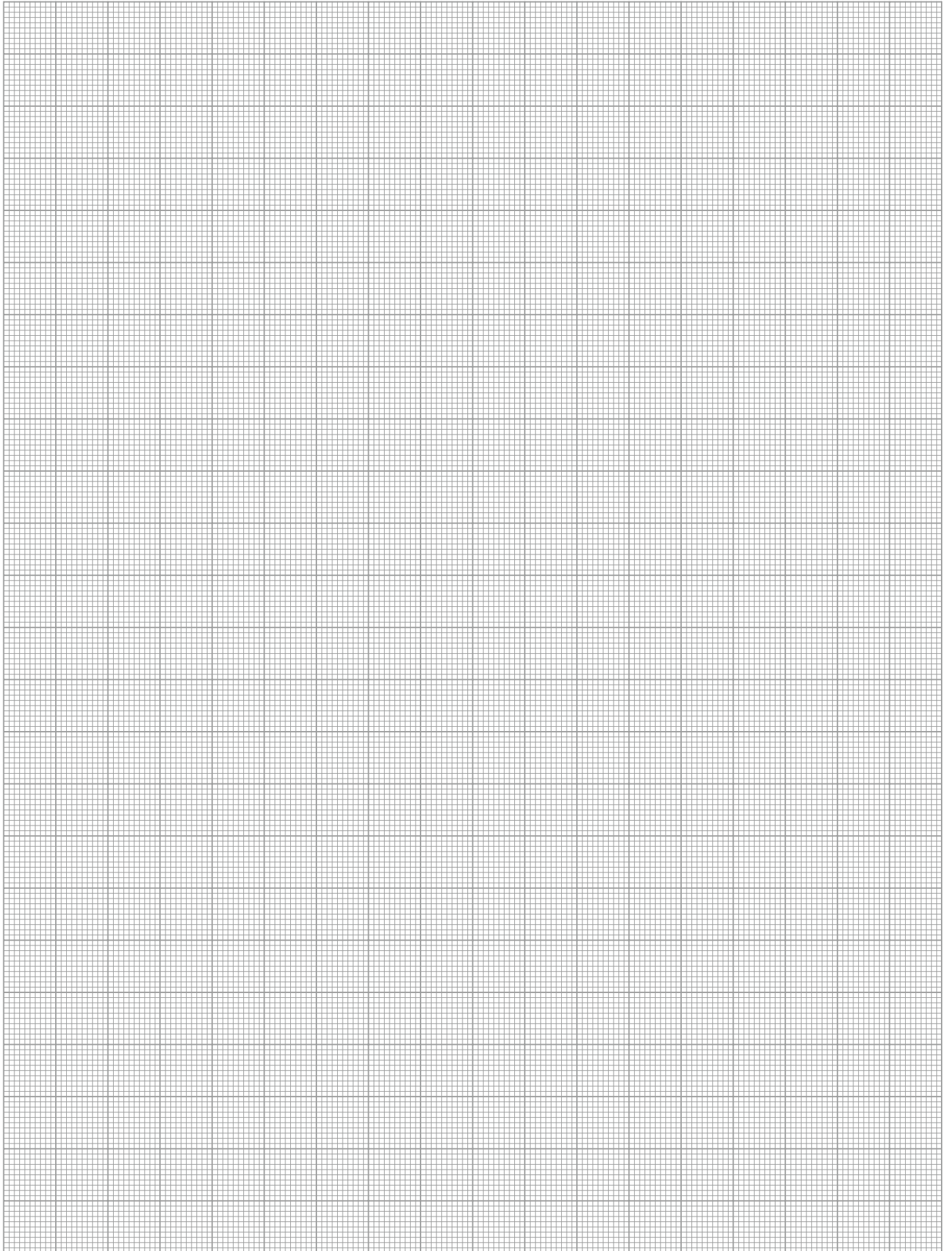
- ① Befestigung über Nullpunktspannsystem
- ② Befestigung über Spannpratzen
- ③ Befestigung über vier Schrauben

Mounting options

The KSC-F offers several, in the vise integrated options for mounting on the machine table. In order to minimize the set-up time, the vise can be mounted on the VERO-S NSE plus quick-change pallet module using the already prepared VERO-S interface. Alternatively, the vise can be fastened with screws or clamping claws.

- ① Mounting using the quick-change pallet system
- ② Fastening via clamping claws
- ③ Mounting using four screws





Einfachspanner

Ohne Systembacken

Lieferumfang

Spanner inklusive 2 Passstiften $\varnothing 12\text{m6}$ und Betriebsanleitung; ohne Systembacken, ohne Drehmomentschlüssel

Single-acting Vises

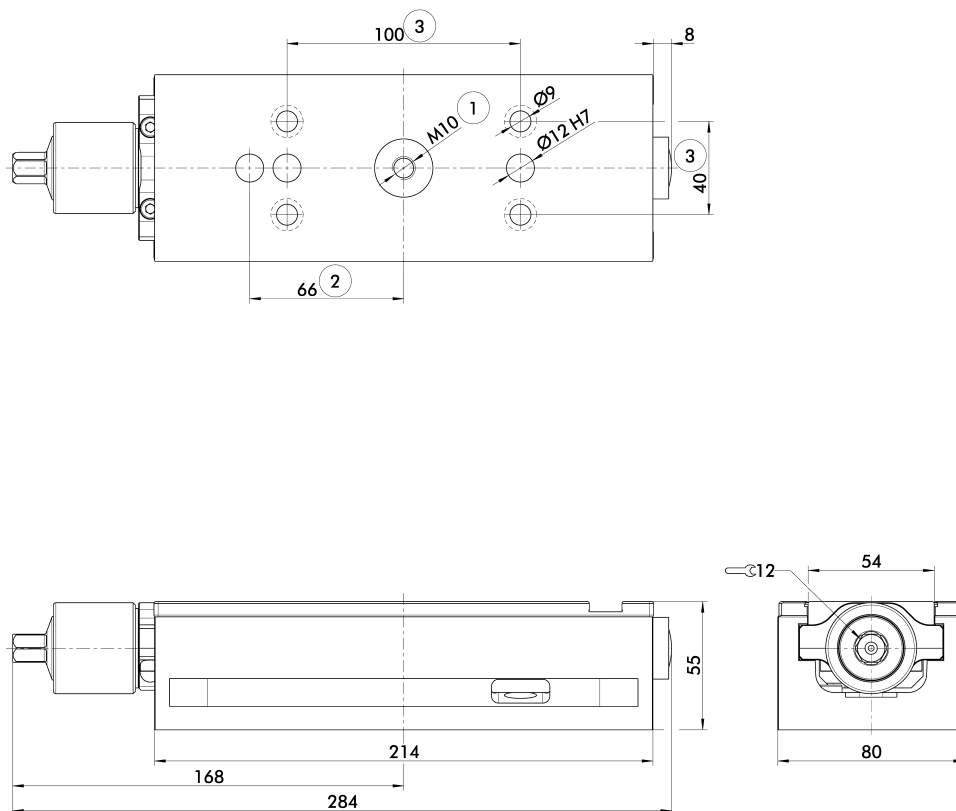
Without system jaws

Scope of Delivery

Clamping vise incl. 2 aligning pins $\varnothing 12\text{m6}$ and operating manual; without system jaws, without torque wrench

Technische Daten | *Technical data*

Bezeichnung <i>Description</i>	Ident.-Nr. <i>ID</i>	Backenbreite <i>Jaw width</i> [mm]	Spannkraft <i>Clamping force</i> [kN]	max. Drehmoment <i>max. torque</i> [Nm]	Gewicht <i>Weight</i> [kg]
KSC-F 80	0432729	-	25	50	5



Technische Änderungen vorbehalten.

Subject to technical changes.

- | | | | |
|--|--|--|---|
| <p>① Vorbereitet für VERO-S NSE plus (ID 0432369)</p> <p>② Vorbereitet für IXB V1 NSE plus (ID 0432371) zur Verdrehsicherung und Aufnahme von Drehmomenten auf NSE plus 138-V1</p> | <p>③ Vorbereitet für Befestigung über Schrauben M8</p> | <p>① Prepared for VERO-S NSE plus (ID 0432369)</p> <p>② Prepared for IXB V1 NSE plus (ID 0432371) for positional orientation and torque absorption via NSE plus 138-V1</p> | <p>③ Prepared for mounting with M8 screws</p> |
|--|--|--|---|

Einfachspanner

Mit Wendebacken grip

Single-acting Vises

With reversible grip jaws

Lieferumfang

Spanner inklusive 2 Passstiften $\varnothing 12\text{m6}$ und Betriebsanleitung; ohne Systembacken, ohne Drehmomentschlüssel

Scope of Delivery

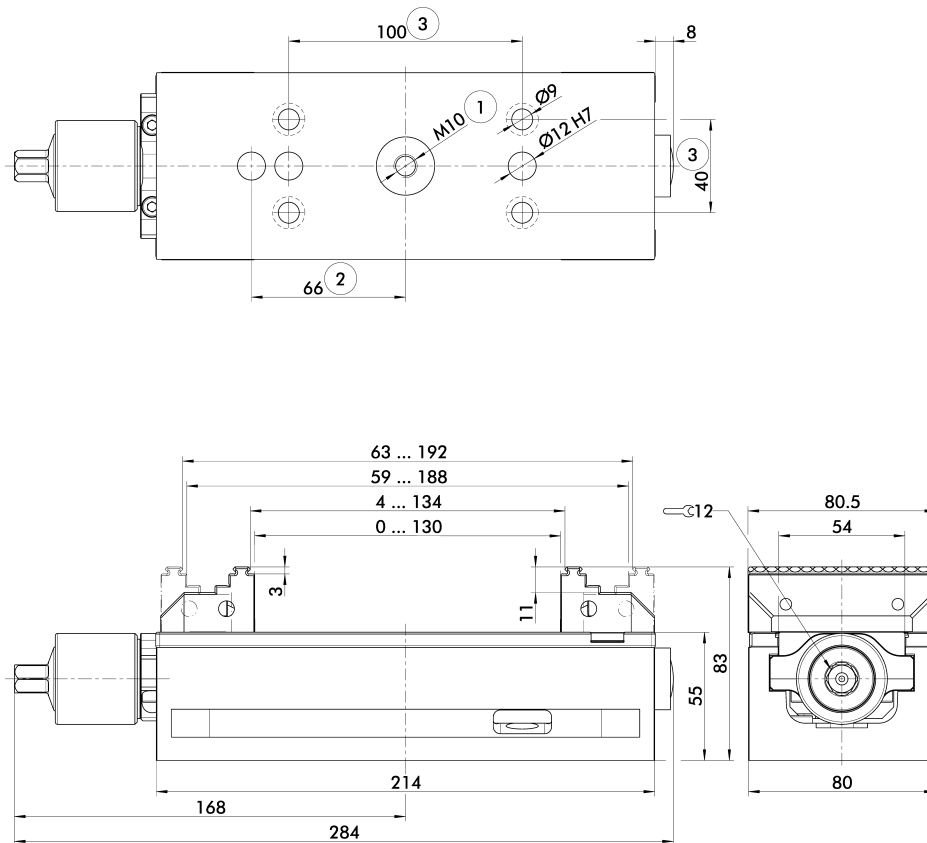
Clamping vise incl. 2 aligning pins $\varnothing 12\text{m6}$ and operating manual; without system jaws, without torque wrench

Technische Daten | Technical data

Bezeichnung Description	Ident.-Nr. ID	Backenbreite Jaw width [mm]	Spannkraft Clamping force [kN]	max. Drehmoment max. torque [Nm]	Gewicht Weight [kg]
KSC-F 80	0432729	-	25	50	5
Wendebacke grip Reversible grip jaw	0432715	80	-	-	0.5
Wendebacke grip, fest Reversible grip jaw, fixed	0432732	80	-	-	0.5

Das Spannmittel und die Systembacken müssen für diese Version jeweils separat zusammengestellt werden!

The clamping device and the system jaws have to be separately assembled for this version!



Technische Änderungen vorbehalten.

Subject to technical changes.

- ① Vorbereitet für VERO-S NSE plus (ID 0432369)
- ② Vorbereitet für IXB V1 NSE plus (ID 0432371) zur Verdrehsicherung und Aufnahme von Drehmomenten auf NSE plus 138-V1
- ③ Vorbereitet für Befestigung über Schrauben M8
- ① Prepared for VERO-S NSE plus (ID 0432369)
- ② Prepared for IXB V1 NSE plus (ID 0432371) for positional orientation and torque absorption via NSE plus 138-V1
- ③ Prepared for mounting with M8 screws

Einfachspanner

Mit Alu-Systembacken

Lieferumfang

Spanner inklusive 2 Passstiften $\varnothing 12\text{m6}$ und Betriebsanleitung; ohne Systembacken, ohne Drehmomentschlüssel

Single-acting Vises

With aluminum system jaws

Scope of Delivery

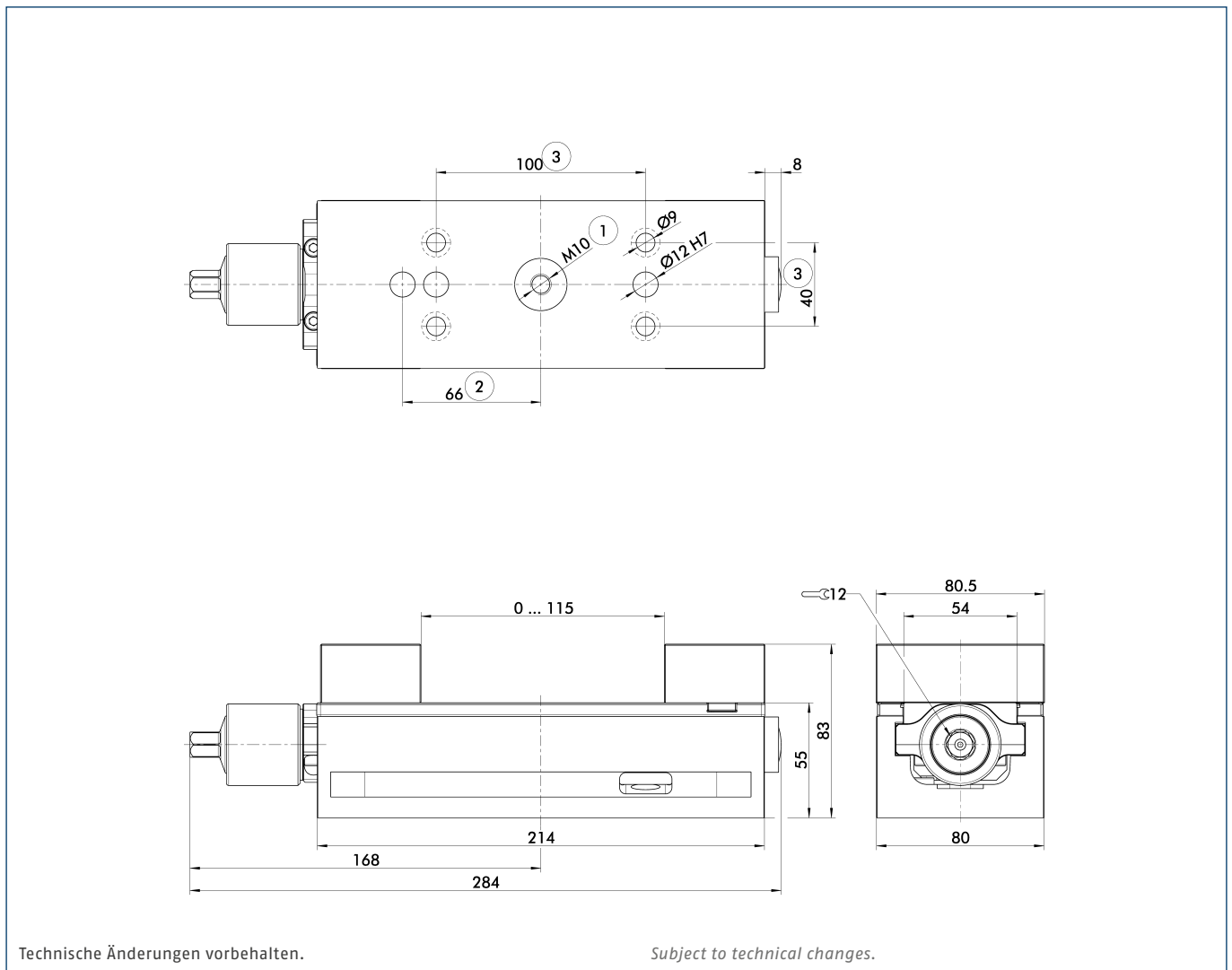
Clamping vise incl. 2 aligning pins $\varnothing 12\text{m6}$ and operating manual; without system jaws, without torque wrench

Technische Daten | *Technical data*

Bezeichnung <i>Description</i>	Ident.-Nr. <i>ID</i>	Backenbreite <i>Jaw width</i> [mm]	Spannkraft <i>Clamping force</i> [kN]	max. Drehmoment <i>max. torque</i> [Nm]	Gewicht <i>Weight</i> [kg]
KSC-F 80	0432729	-	25	50	5
Alu-Backe <i>Alu jaw</i>	0432718	80	-	-	0.4
Alu-Backe, fest <i>Alu jaw, fixed</i>	0432733	80	-	-	0.4

Das Spannmittel und die Systembacken müssen für diese Version jeweils separat zusammengestellt werden!

The clamping device and the system jaws have to be separately assembled for this version!



- ① Vorbereitet für VERO-S NSE plus (ID 0432369)
- ② Vorbereitet für IXB V1 NSE plus (ID 0432371) zur Verdrehsicherung und Aufnahme von Drehmomenten auf NSE plus 138-V1

- ③ Vorbereitet für Befestigung über Schrauben M8

- ① Prepared for VERO-S NSE plus (ID 0432369)
- ② Prepared for IXB V1 NSE plus (ID 0432371) for positional orientation and torque absorption via NSE plus 138-V1

- ③ Prepared for mounting with M8 screws

Einfachspanner

Mit Pendel- und Adapterplatte

Lieferumfang

Spanner inklusive 2 Passstiften $\varnothing 12\text{m}6$ und Betriebsanleitung; ohne Systembacken, ohne Drehmomentschlüssel

Single-acting Vises

With swivel and adapter plates

Scope of Delivery

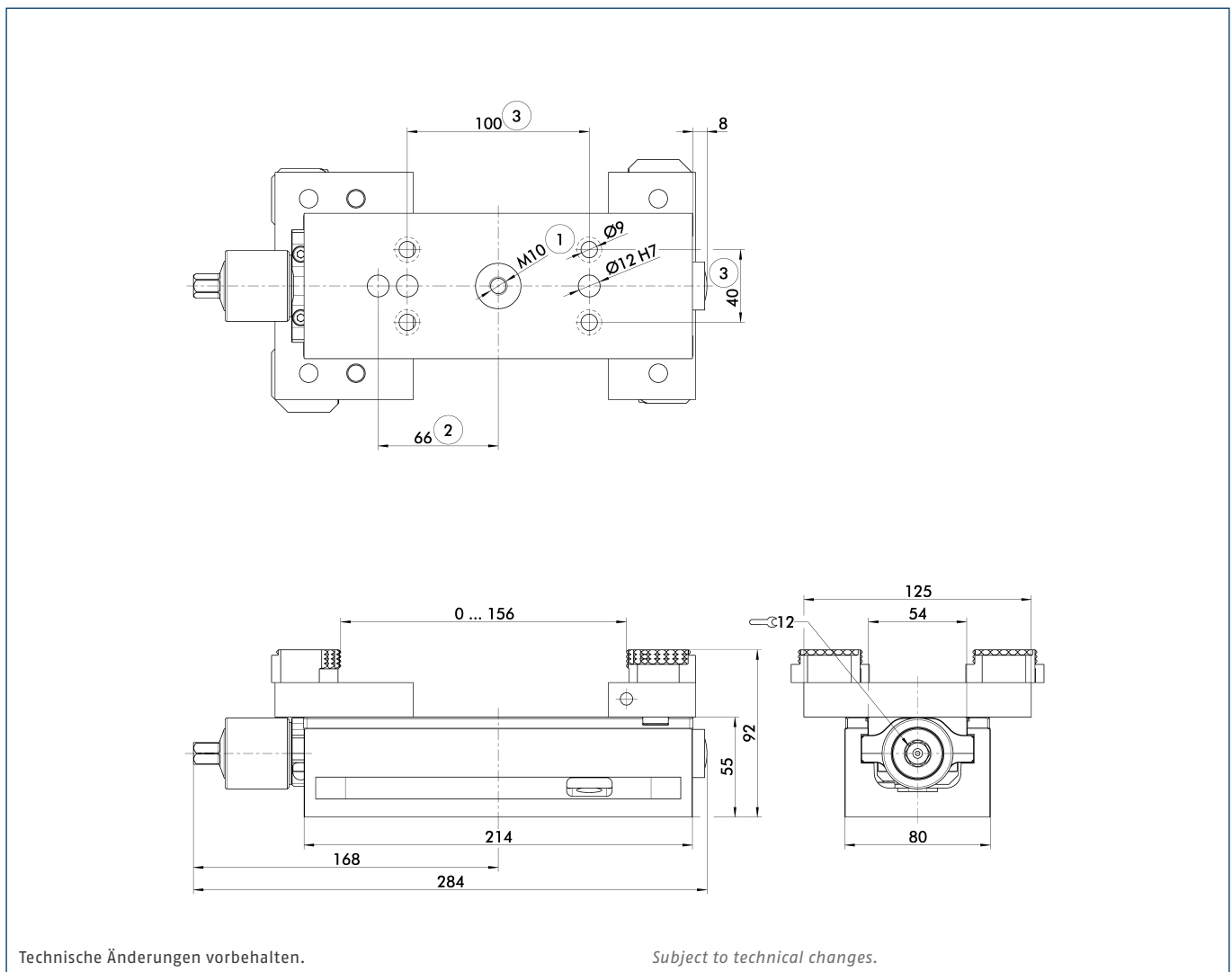
Clamping vise incl. 2 aligning pins $\varnothing 12\text{m}6$ and operating manual; without system jaws, without torque wrench

Technische Daten | Technical data

Bezeichnung Description	Ident.-Nr. ID	Backenbreite Jaw width [mm]	Spannkraft Clamping force [kN]	max. Drehmoment max. torque [Nm]	Gewicht Weight [kg]
KSC-F 80	0432729	-	25	50	5
Adapterplatte Adapter plate	0432735	125	-	-	0.8
Pendelplatte Swivel plate	0432720	125	-	-	1.3
6fach Wendebacke 6-fold reversible jaw incl. screws	0430803	-	-	-	0.3

Das Spannmittel und die Systembacken müssen für diese Version jeweils separat zusammengestellt werden!

The clamping device and the system jaws have to be separately assembled for this version!



Technische Änderungen vorbehalten.

Subject to technical changes.

- ① Vorbereitet für VERO-S NSE plus (ID 0432369)
- ② Vorbereitet für IXB V1 NSE plus (ID 0432371) zur Verdrehsicherung und Aufnahme von Drehmomenten auf NSE plus 138-V1
- ③ Vorbereitet für Befestigung über Schrauben M8
- ① Prepared for VERO-S NSE plus (ID 0432369)
- ② Prepared for IXB V1 NSE plus (ID 0432371) for positional orientation and torque absorption via NSE plus 138-V1
- ③ Prepared for mounting with M8 screws

Einfachspanner

Mit Wendebacken grip Breite 40 mm

Lieferumfang

Spanner inklusive 2 Passstiften $\varnothing 12\text{m}6$ und Betriebsanleitung; ohne Systembacken, ohne Drehmomentschlüssel

Single-acting Vises

With reversible grip jaws width 40 mm

Scope of Delivery

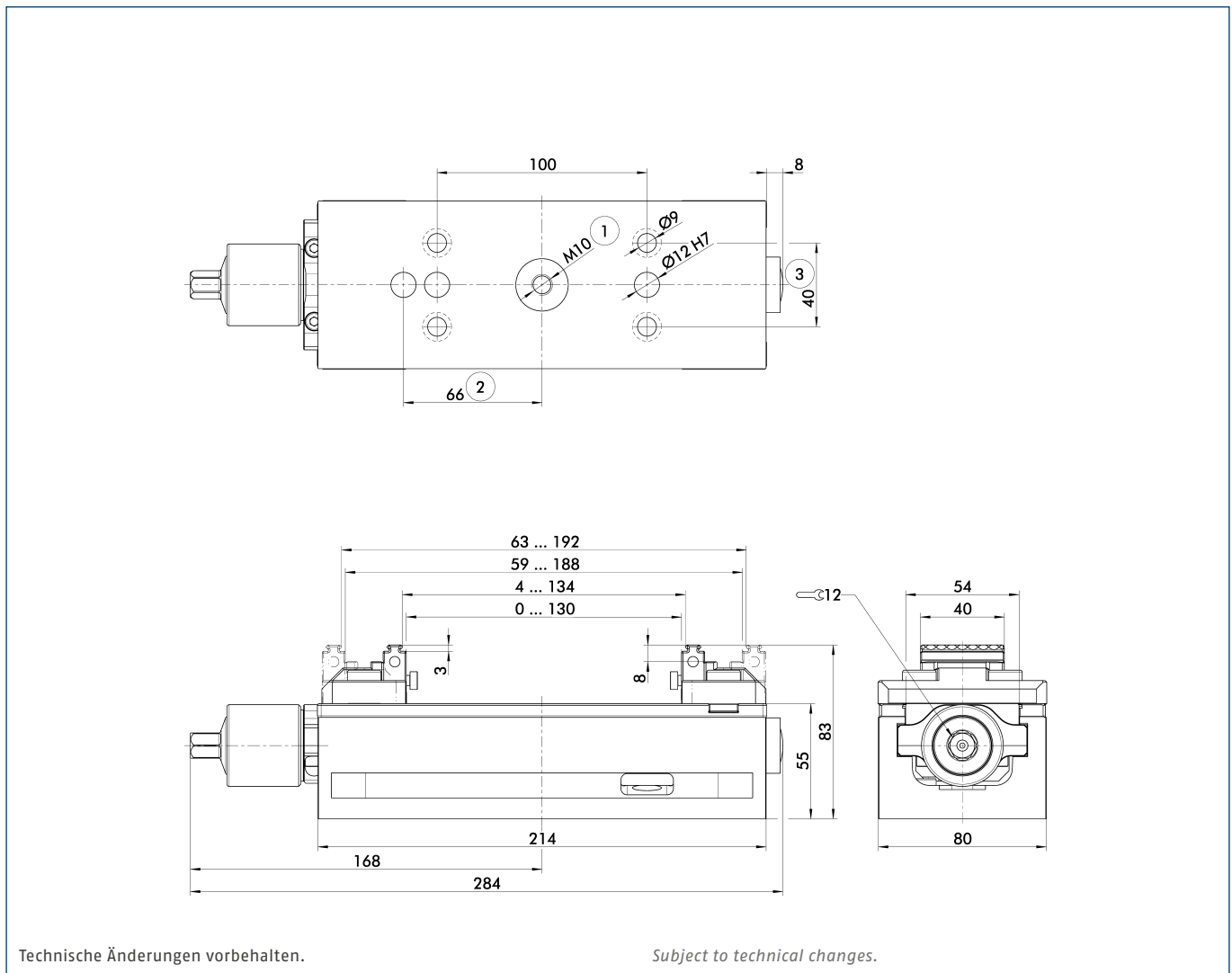
Clamping vise incl. 2 aligning pins $\varnothing 12\text{m}6$ and operating manual; without system jaws, without torque wrench

Technische Daten | *Technical data*

Bezeichnung <i>Description</i>	Ident.-Nr. <i>ID</i>	Backenbreite <i>Jaw width</i> [mm]	Spannkraft <i>Clamping force</i> [kN]	max. Drehmoment <i>max. torque</i> [Nm]	Gewicht <i>Weight</i> [kg]
KSC-F 80	0432729	-	25	50	5
Wendebacke grip Breite 40 mm <i>Reversible grip jaw width 40 mm</i>	0432716	40	-	-	0.3
Wendebacke grip Breite 40 mm, fest <i>Reversible grip jaw width 40 mm, fixed</i>	0432730	40	-	-	0.3

Das Spannmittel und die Systembacken müssen für diese Version jeweils separat zusammengestellt werden!

The clamping device and the system jaws have to be separately assembled for this version!



Technische Änderungen vorbehalten.

Subject to technical changes.

- ① Vorbereitet für VERO-S NSE plus (ID 0432369)
- ② Vorbereitet für IXB V1 NSE plus (ID 0432371) zur Verdrehsicherung und Aufnahme von Drehmomenten auf NSE plus 138-V1
- ③ Vorbereitet für Befestigung über Schrauben M8
- ① Prepared for VERO-S NSE plus (ID 0432369)
- ② Prepared for IXB V1 NSE plus (ID 0432371) for positional orientation and torque absorption via NSE plus 138-V1
- ③ Prepared for mounting with M8 screws

Einfachspanner

Ohne Systembacken

Single-acting Vises

Without system jaws

Lieferumfang

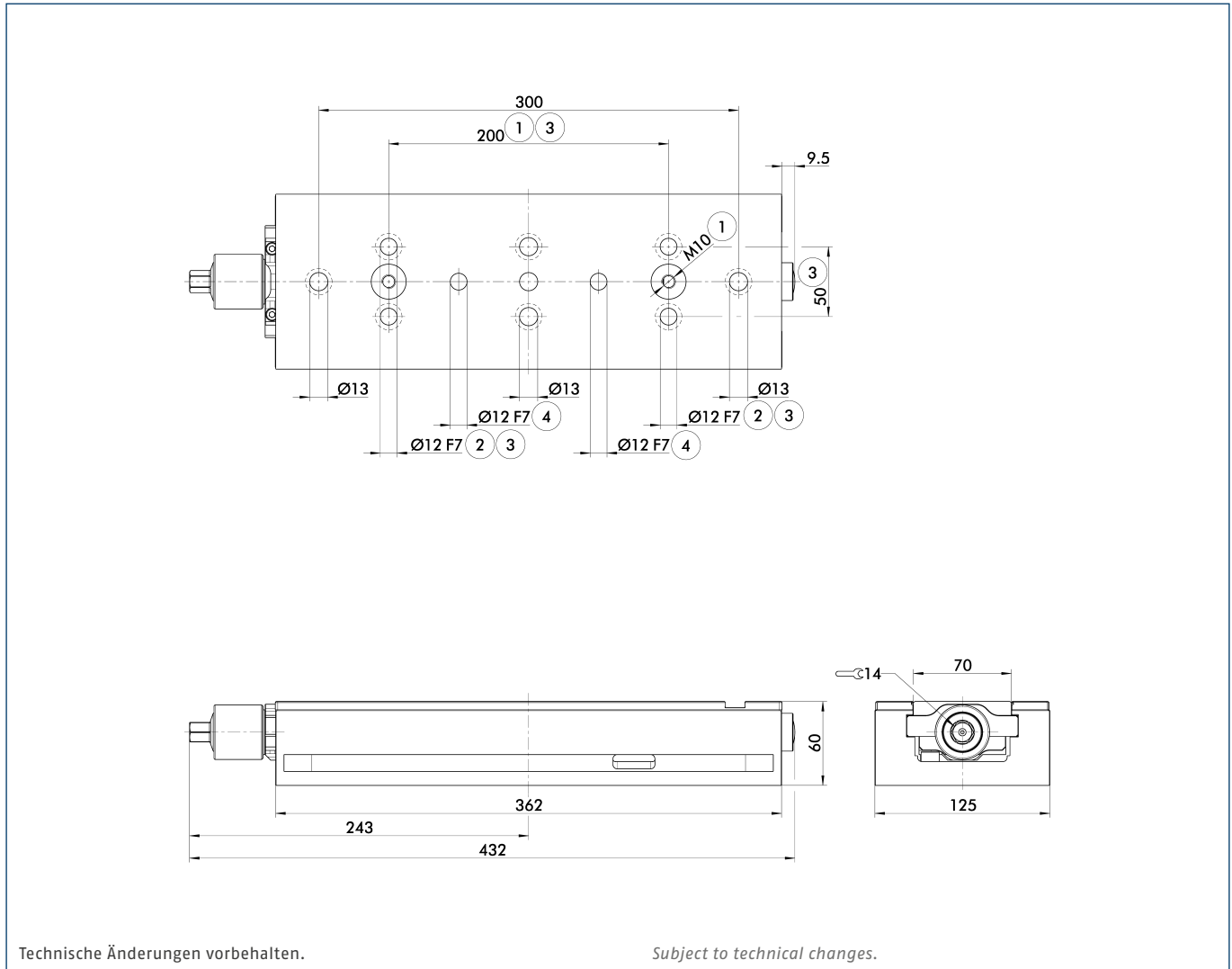
Spanner inklusive 2 Passstiften \varnothing 12m6 und Betriebsanleitung; ohne Systembacken, ohne Drehmomentschlüssel

Scope of Delivery

Clamping vise incl. 2 aligning pins \varnothing 12m6 and operating manual; without system jaws, without torque wrench

Technische Daten | Technical data

Bezeichnung Description	Ident.-Nr. ID	Backenbreite Jaw width [mm]	Spannkraft Clamping force [kN]	max. Drehmoment max. torque [Nm]	Gewicht Weight [kg]
KSC-F 125	0432488	-	40	90	15



- | | | | |
|---|---|--|---|
| <p>① Vorbereitet für VERO-S NSE plus (ID 0432369 + ID 0432370)</p> <p>② Vorbereitet für Passschrauben M12</p> | <p>③ Rastermaß vorbereitet für Verschraubung über 4 Schrauben ISO 4762 M12 und 2 Passschrauben M12</p> <p>④ Passung \varnothing 12F7 für Passstifte \varnothing 12m6 zur Positionierung auf Rasterplatten und T-Nuten-Tischen</p> | <p>① Prepared for VERO-S NSE plus (ID 0432369 + ID 0432370)</p> <p>② Prepared for fitting screws M12</p> | <p>③ Grid dimension prepared for screw connection with 4 screws ISO 4762 M12 and 2 fitting screws M12</p> <p>④ Fitting \varnothing 12F7 for aligning pins \varnothing 12m6 for positioning onto the grid plates and T-slot tables</p> |
|---|---|--|---|

Einfachspanner

Mit Wendebacken grip

Lieferumfang

Spanner inklusive 2 Passstiften $\varnothing 12m6$ und Betriebsanleitung; ohne Systembacken, ohne Drehmomentschlüssel

Single-acting Vises

With reversible grip jaws

Scope of Delivery

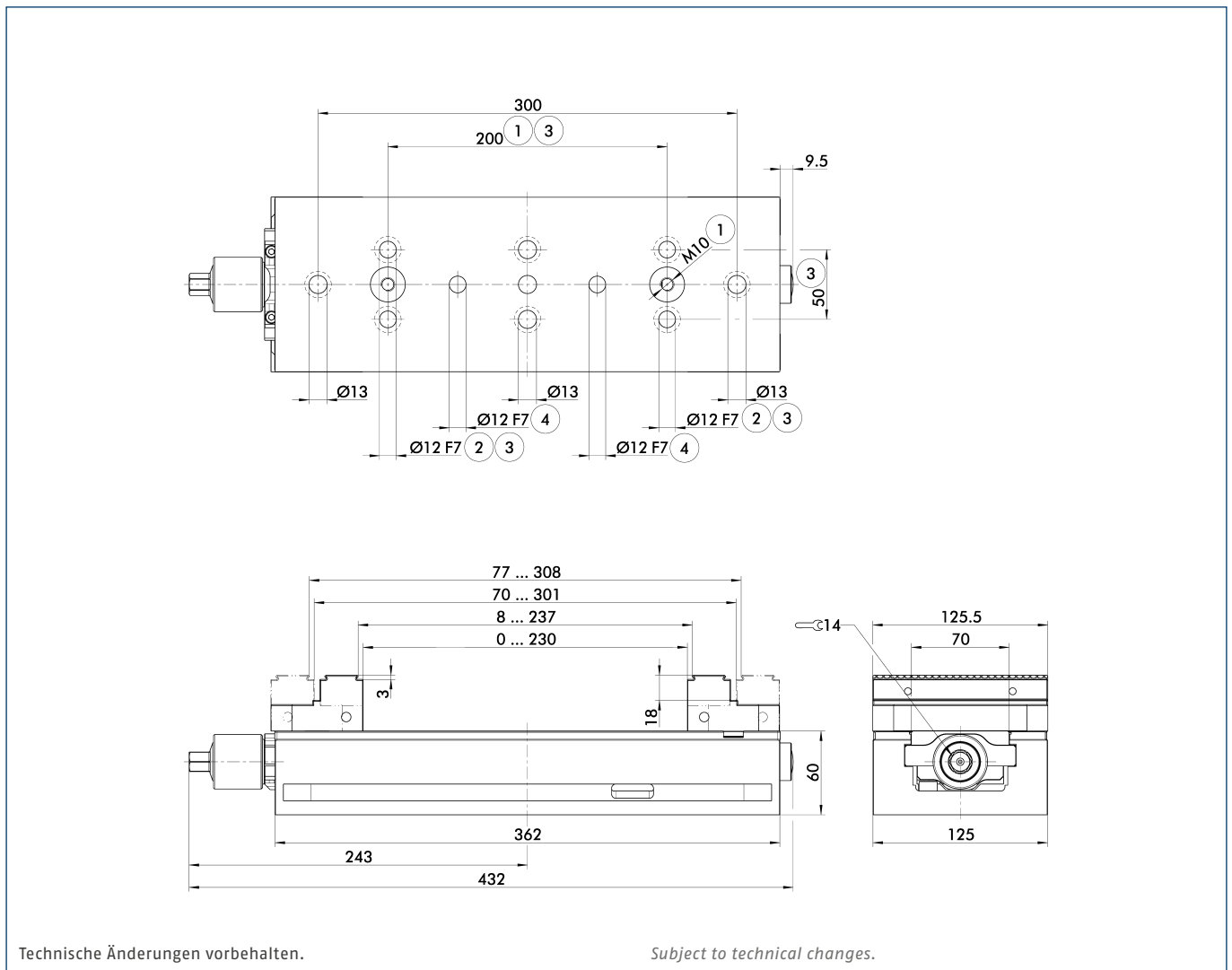
Clamping vise incl. 2 aligning pins $\varnothing 12m6$ and operating manual; without system jaws, without torque wrench

Technische Daten | *Technical data*

Bezeichnung <i>Description</i>	Ident.-Nr. <i>ID</i>	Backenbreite <i>Jaw width</i> [mm]	Spannkraft <i>Clamping force</i> [kN]	max. Drehmoment <i>max. torque</i> [Nm]	Gewicht <i>Weight</i> [kg]
KSC-F 125	0432488	-	40	90	15
Wendebacke grip <i>Reversible grip jaw</i>	0432490	125	-	-	1.8
Wendebacke grip, fest <i>Reversible grip jaw, fixed</i>	0432489	125	-	-	1.8

Das Spannmittel und die Systembacken müssen für diese Version jeweils separat zusammengestellt werden!

The clamping device and the system jaws have to be separately assembled for this version!



Technische Änderungen vorbehalten.

Subject to technical changes.

- | | | |
|---|---|--|
| <p>① Vorbereitet für VERO-S NSE plus (ID 0432369 + ID 0432370)</p> <p>② Vorbereitet für Passschrauben M12</p> | <p>③ Rastermaß vorbereitet für Verschraubung über 4 Schrauben ISO 4762 M12 und 2 Passschrauben M12</p> <p>④ Passung $\varnothing 12F7$ für Passstifte $\varnothing 12m6$ zur Positionierung auf Rasterplatten und T-Nuten-Tischen</p> | <p>① Prepared for VERO-S NSE plus (ID 0432369 + ID 0432370)</p> <p>② Prepared for fitting screws M12</p> <p>③ Grid dimension prepared for screw connection with 4 screws ISO 4762 M12 and 2 fitting screws M12</p> <p>④ Fitting $\varnothing 12F7$ for aligning pins $\varnothing 12m6$ for positioning onto the grid plates and T-slot tables</p> |
|---|---|--|

Einfachspanner

Mit Alu-Systembacken

Single-acting Vises

With aluminum system jaws

Lieferumfang

Spanner inklusive 2 Passstifte \varnothing 12m6 und Betriebsanleitung; ohne Systembacken, ohne Drehmomentschlüssel

Scope of Delivery

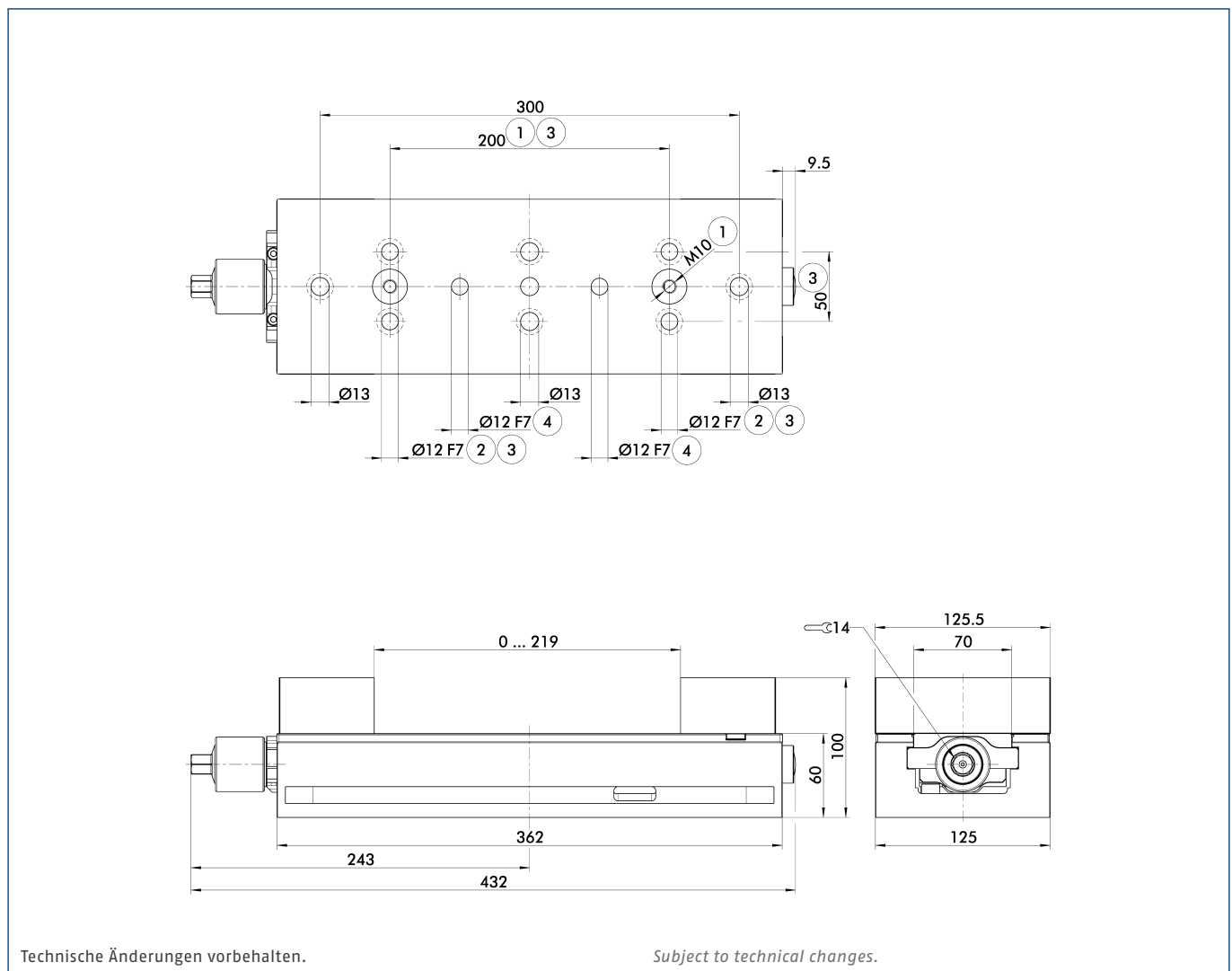
Clamping vise incl. 2 aligning pins \varnothing 12m6 and operating manual; without system jaws, without torque wrench

Technische Daten | Technical data

Bezeichnung Description	Ident.-Nr. ID	Backenbreite Jaw width [mm]	Spannkraft Clamping force [kN]	max. Drehmoment max. torque [Nm]	Gewicht Weight [kg]
KSC-F 125	0432488	-	40	90	15
Alu-Backe Alu jaw	0432469	125	-	-	0.9
Alu-Backe, fest Alu jaw, fixed	0432492	125	-	-	0.9

Das Spannmittel und die Systembacken müssen für diese Version jeweils separat zusammengestellt werden!

The clamping device and the system jaws have to be separately assembled for this version!



Technische Änderungen vorbehalten.

Subject to technical changes.

- | | | |
|---|---|--|
| <p>① Vorbereitet für VERO-S NSE plus (ID 0432369 + ID 0432370)</p> <p>② Vorbereitet für Passschrauben M12</p> | <p>③ Rastermaß vorbereitet für Verschraubung über 4 Schrauben ISO 4762 M12 und 2 Passschrauben M12</p> <p>④ Passung \varnothing 12F7 für Passstifte \varnothing 12m6 zur Positionierung auf Rasterplatten und T-Nuten-Tischen</p> | <p>① Prepared for VERO-S NSE plus (ID 0432369 + ID 0432370)</p> <p>② Prepared for fitting screws M12</p> <p>③ Grid dimension prepared for screw connection with 4 screws ISO 4762 M12 and 2 fitting screws M12</p> <p>④ Fitting \varnothing 12F7 for aligning pins \varnothing 12m6 for positioning onto the grid plates and T-slot tables</p> |
|---|---|--|

Einfachspanner

Mit Pendel- und Adapterplatte

Lieferumfang

Spanner inklusive 2 Passstiften $\varnothing 12m6$ und Betriebsanleitung; ohne Systembacken, ohne Drehmomentschlüssel

Single-acting Vises

With swivel and adapter plates

Scope of Delivery

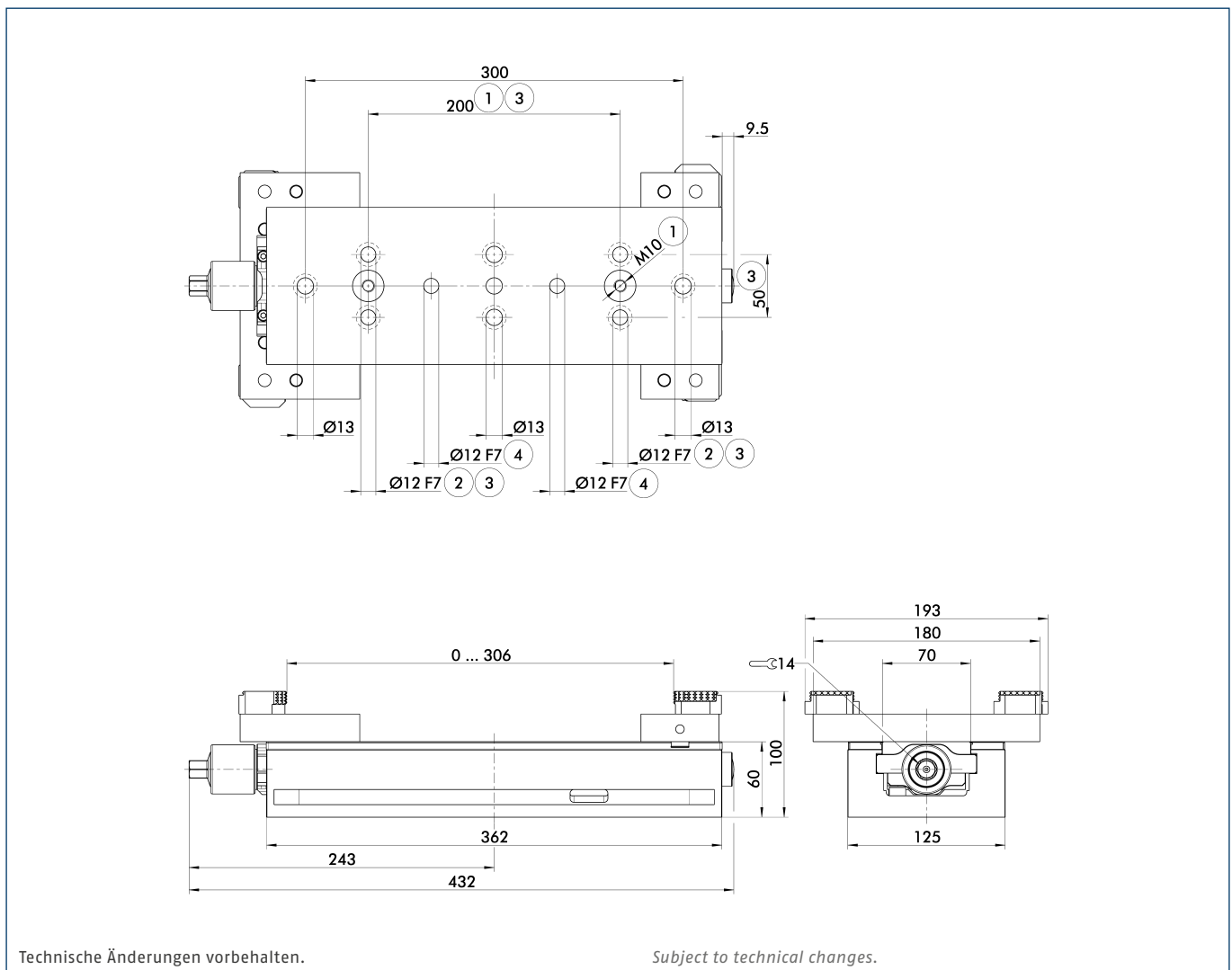
Clamping vise incl. 2 aligning pins $\varnothing 12m6$ and operating manual; without system jaws, without torque wrench

Technische Daten | *Technical data*

Bezeichnung <i>Description</i>	Ident.-Nr. <i>ID</i>	Backenbreite <i>Jaw width</i> [mm]	Spannkraft <i>Clamping force</i> [kN]	max. Drehmoment <i>max. torque</i> [Nm]	Gewicht <i>Weight</i> [kg]
KSC-F 125	0432488	-	40	90	15
Adapterplatte <i>Adapter plate</i>	0432493	180	-	-	2
Pendelplatte <i>Swivel plate</i>	0432470	180	-	-	2.8
6fach Wendebacke <i>6-fold reversible jaw incl. screws</i>	0430803	-	-	-	0.2

Das Spannmittel und die Systembacken müssen für diese Version jeweils separat zusammengestellt werden!

The clamping device and the system jaws have to be separately assembled for this version!



Technische Änderungen vorbehalten.

Subject to technical changes.

- | | | | |
|---|---|--|---|
| <p>① Vorbereitet für VERO-S NSE plus (ID 0432369 + ID 0432370)</p> <p>② Vorbereitet für Passschrauben M12</p> | <p>③ Rastermaß vorbereitet für Verschraubung über 4 Schrauben ISO 4762 M12 und 2 Passschrauben M12</p> <p>④ Passung $\varnothing 12F7$ für Passstifte $\varnothing 12m6$ zur Positionierung auf Rasterplatten und T-Nuten-Tischen</p> | <p>① Prepared for VERO-S NSE plus (ID 0432369 + ID 0432370)</p> <p>② Prepared for fitting screws M12</p> | <p>③ Grid dimension prepared for screw connection with 4 screws ISO 4762 M12 and 2 fitting screws M12</p> <p>④ Fitting $\varnothing 12F7$ for aligning pins $\varnothing 12m6$ for positioning onto the grid plates and T-slot tables</p> |
|---|---|--|---|

Einfachspanner

Mit Wendebacken grip Breite 65 mm

Lieferumfang

Spanner inklusive 2 Passstiften \varnothing 12m6 und Betriebsanleitung; ohne Systembacken, ohne Drehmomentschlüssel

Single-acting Vises

With reversible grip jaw width 65 mm

Scope of Delivery

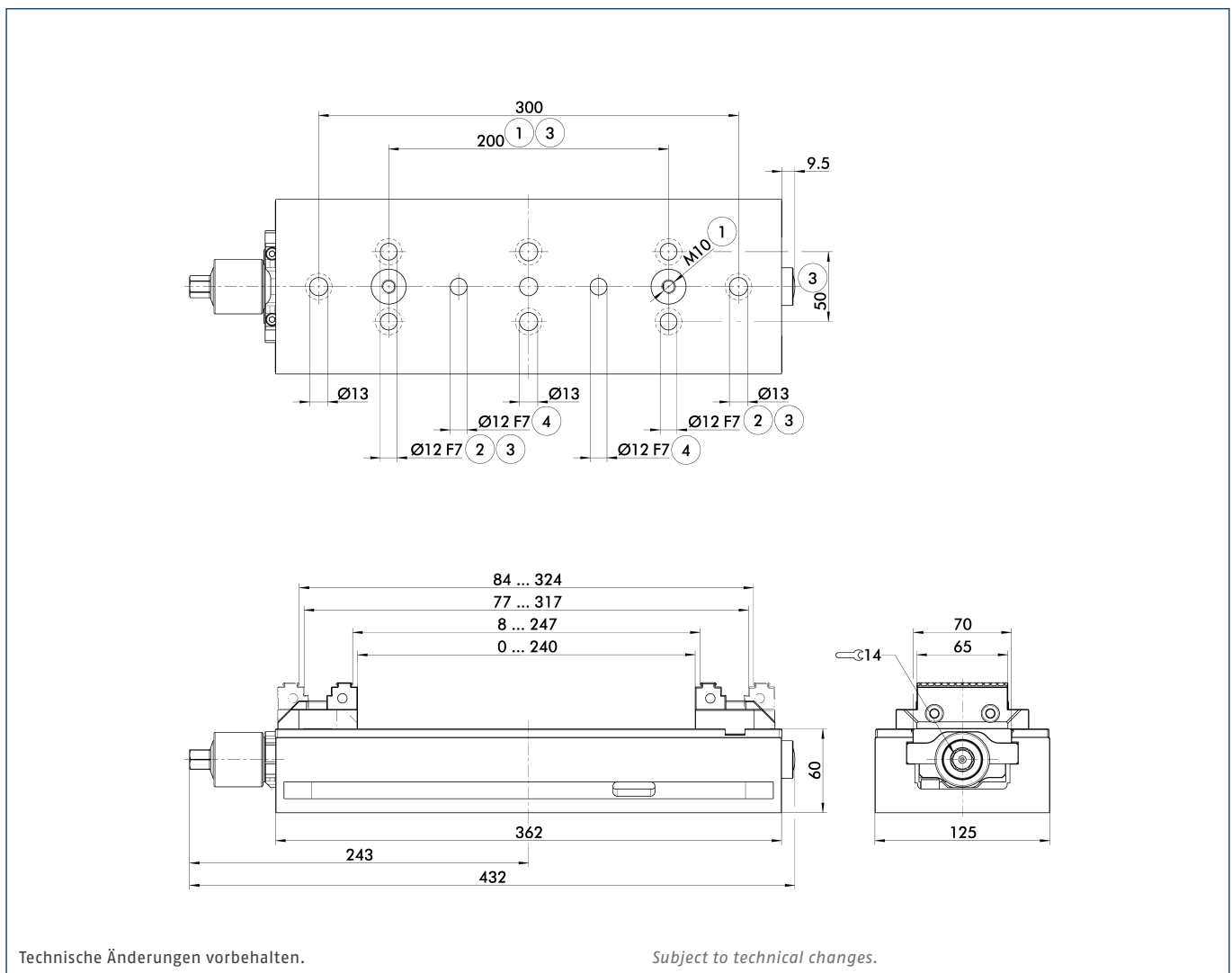
Clamping vise incl. 2 aligning pins \varnothing 12m6 and operating manual; without system jaws, without torque wrench

Technische Daten | Technical data

Bezeichnung Description	Ident.-Nr. ID	Backenbreite Jaw width [mm]	Spannkraft Clamping force [kN]	max. Drehmoment max. torque [Nm]	Gewicht Weight [kg]
KSC-F 125	0432488	-	40	90	15
Wendebacke grip Breite 65 mm Reversible grip jaw width 65 mm	0432717	65	-	-	0.9
Wendebacke grip Breite 65 mm, fest Reversible grip jaw width 65 mm, fixed	0432494	65	-	-	0.9

Das Spannmittel und die Systembacken müssen für diese Version jeweils separat zusammengestellt werden!

The clamping device and the system jaws have to be separately assembled for this version!



Technische Änderungen vorbehalten.

Subject to technical changes.

- ① Vorbereitet für VERO-S NSE plus (ID 0432369 + ID 0432370)
- ② Vorbereitet für Passschrauben M12
- ③ Rastermaß vorbereitet für Verschraubung über 4 Schrauben ISO 4762 M12 und 2 Passschrauben M12
- ④ Passung \varnothing 12F7 für Passstifte \varnothing 12m6 zur Positionierung auf Rasterplatten und T-Nuten-Tischen
- ① Prepared for VERO-S NSE plus (ID 0432369 + ID 0432370)
- ② Prepared for fitting screws M12
- ③ Grid dimension prepared for screw connection with 4 screws ISO 4762 M12 and 2 fitting screws M12
- ④ Fitting \varnothing 12F7 for aligning pins \varnothing 12m6 for positioning onto the grid plates and T-slot tables

Einfachspanner

Ohne Systembacken

Single-acting Vises

Without system jaws

Lieferumfang

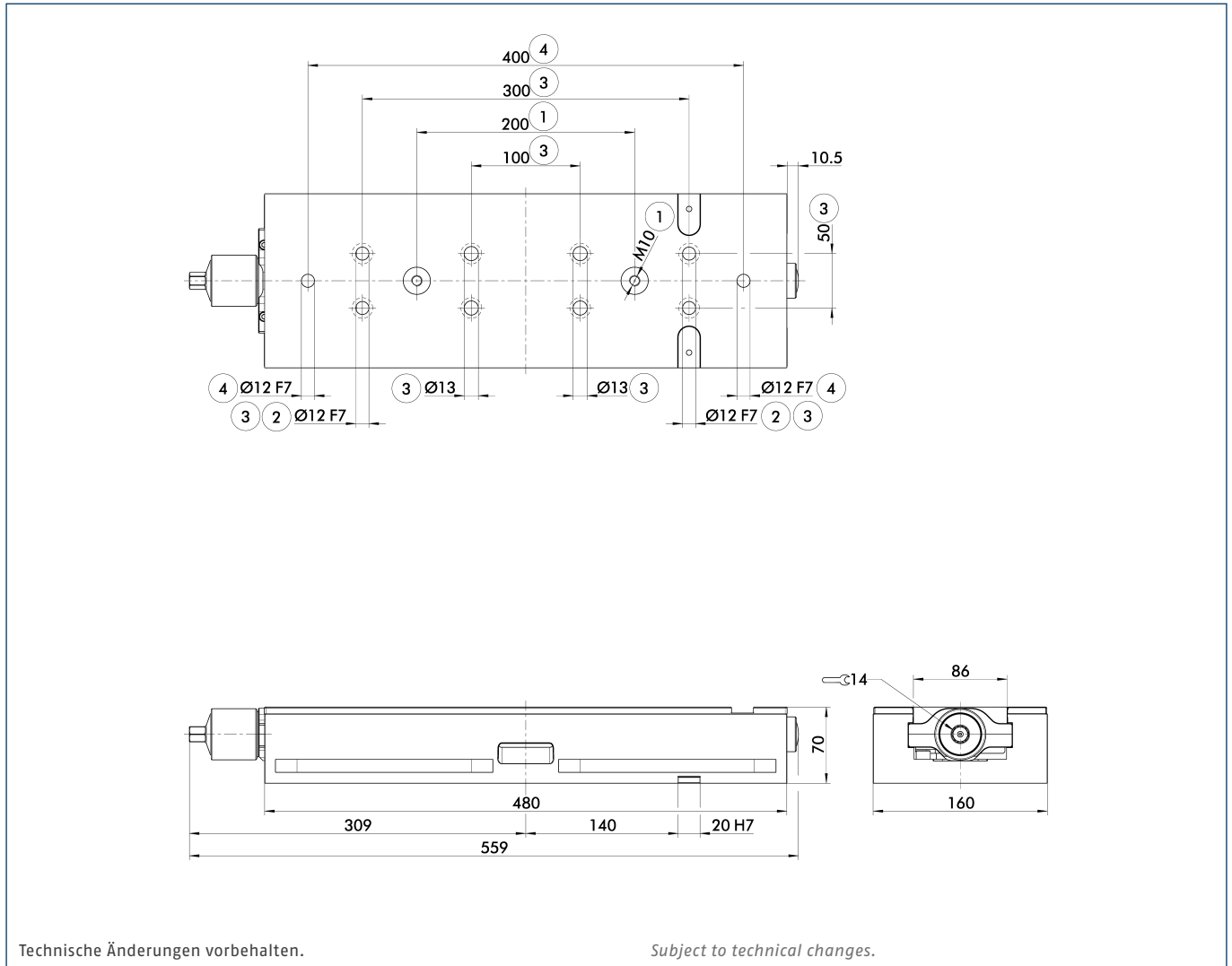
Spanner inklusive 2 Passstiften $\varnothing 12m6$ und Betriebsanleitung; ohne Systembacken, ohne Drehmomentschlüssel

Scope of Delivery

Clamping vise incl. 2 aligning pins $\varnothing 12m6$ and operating manual; without system jaws, without torque wrench

Technische Daten | *Technical data*

Bezeichnung Description	Ident.-Nr. ID	Backenbreite Jaw width [mm]	Spannkraft Clamping force [kN]	max. Drehmoment max. torque [Nm]	Gewicht Weight [kg]
KSC-F 160	0432620	-	50	120	28.5



① Vorbereitet für VERO-S NSE plus (ID 0432369 + ID 0432370)

② Vorbereitet für Passschrauben M12

③ Rastermaß vorbereitet für Verschraubung über 6 Schrauben ISO 4762 M12 und 2 Passschrauben M12

④ Passung $\varnothing 12F7$ für Passstifte $\varnothing 12m6$ zur Positionierung auf Rasterplatten und T-Nuten-Tischen

① Prepared for VERO-S NSE plus (ID 0432369 + ID 0432370)

② Prepared for fitting screws M12

③ Grid dimension prepared for screw fitting using 6 ISO 4762 M12 screws and 2 fitting screws M12

④ Fitting $\varnothing 12F7$ for aligning pins $\varnothing 12m6$ for positioning onto the grid plates and T-slot tables

Einfachspanner

Mit Wendebacken grip

Single-acting Vises

With reversible grip jaws

Lieferumfang

Spanner inklusive 2 Passstiften \varnothing 12m6 und Betriebsanleitung; ohne Systembacken, ohne Drehmomentschlüssel

Scope of Delivery

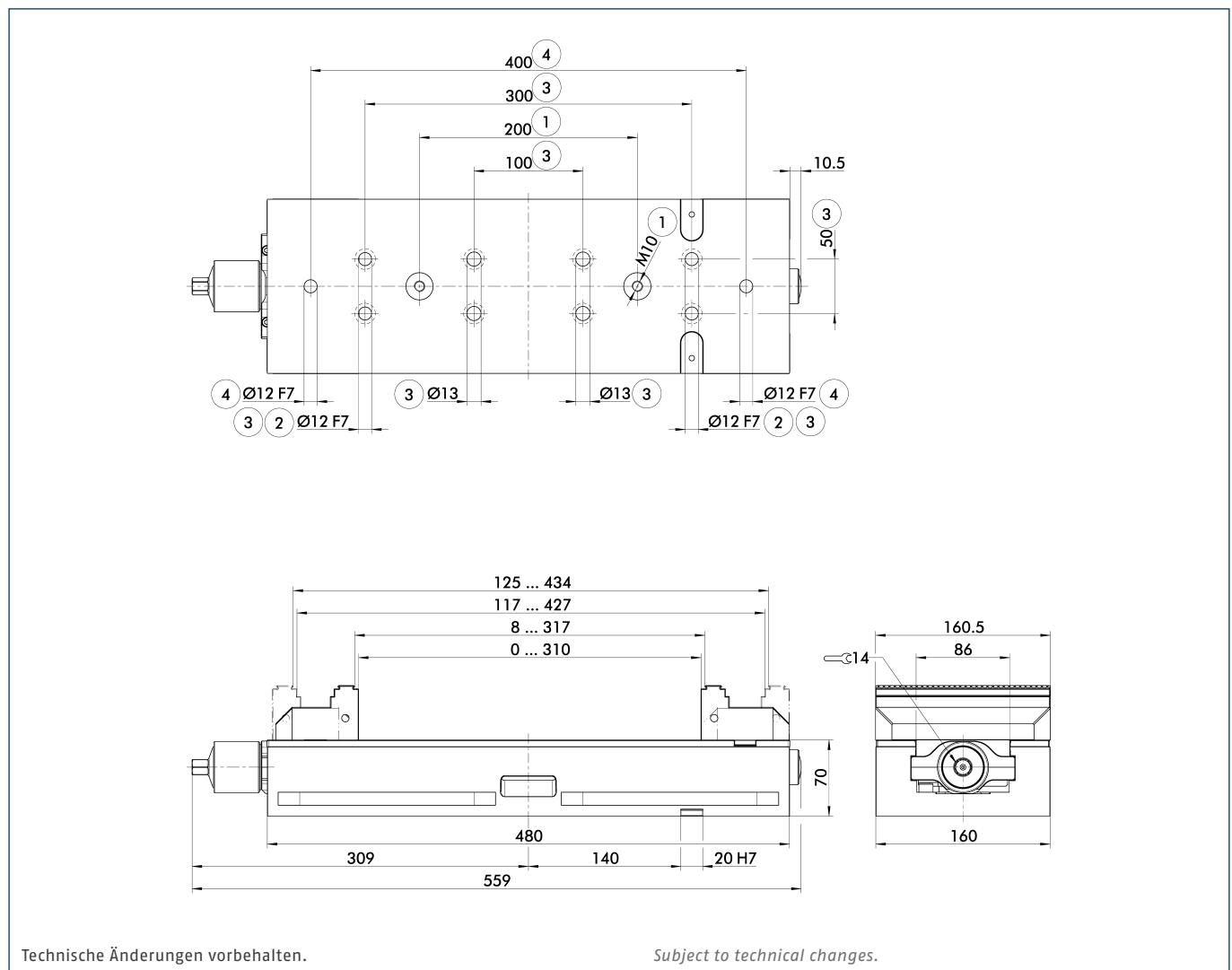
Clamping vise incl. 2 aligning pins \varnothing 12m6 and operating manual; without system jaws, without torque wrench

Technische Daten | Technical data

Bezeichnung Description	Ident.-Nr. ID	Backenbreite Jaw width [mm]	Spannkraft Clamping force [kN]	max. Drehmoment max. torque [Nm]	Gewicht Weight [kg]
KSC-F 160	0432620	-	50	120	28.5
Wendebacke grip Reversible grip jaw	0432614	160	-	-	3.2
Wendebacke grip, fest Reversible grip jaw, fixed	0432624	160	-	-	3.2

Das Spannmittel und die Systembacken müssen für diese Version jeweils separat zusammengestellt werden!

The clamping device and the system jaws have to be separately assembled for this version!



- ① Vorbereitet für VERO-S NSE plus (ID 0432369 + ID 0432370)
- ② Vorbereitet für Passschrauben M12
- ③ Rastermaß vorbereitet für Verschraubung über 6 Schrauben ISO 4762 M12 und 2 Passschrauben M12
- ④ Passung \varnothing 12F7 für Passstifte \varnothing 12m6 zur Positionierung auf Rasterplatten und T-Nuten-Tischen
- ① Prepared for VERO-S NSE plus (ID 0432369 + ID 0432370)
- ② Prepared for fitting screws M12
- ③ Grid dimension prepared for screw fitting using 6 ISO 4762 M12 screws and 2 fitting screws M12
- ④ Fitting \varnothing 12F7 for aligning pins \varnothing 12m6 for positioning onto the grid plates and T-slot tables

Einfachspanner

Mit Alu-Systembacken

Lieferumfang

Spanner inklusive 2 Passstiften $\varnothing 12m6$ und Betriebsanleitung; ohne Systembacken, ohne Drehmomentschlüssel

Single-acting Vises

With aluminum system jaws

Scope of Delivery

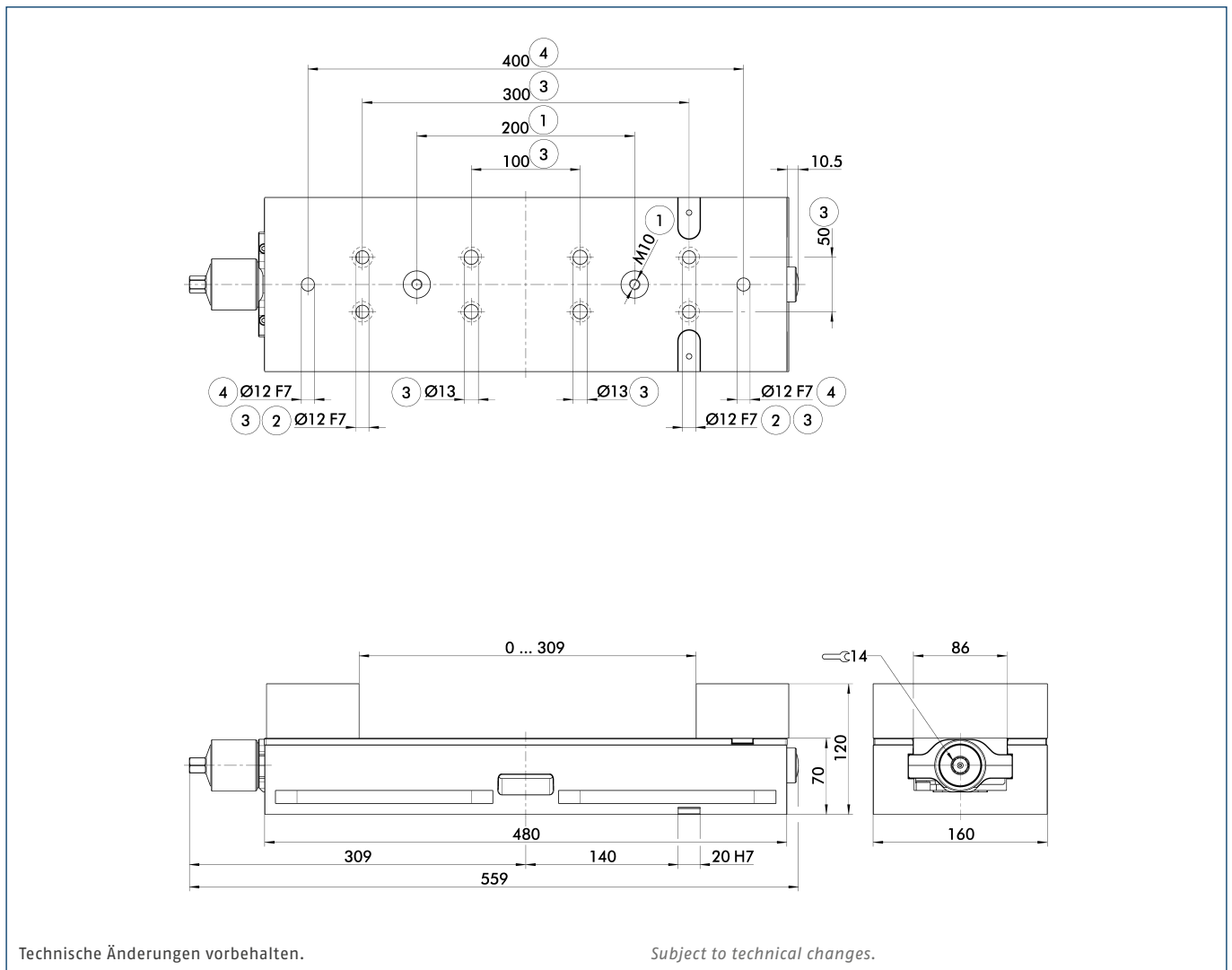
Clamping vise incl. 2 aligning pins $\varnothing 12m6$ and operating manual; without system jaws, without torque wrench

Technische Daten | *Technical data*

Bezeichnung <i>Description</i>	Ident.-Nr. <i>ID</i>	Backenbreite <i>Jaw width</i> [mm]	Spannkraft <i>Clamping force</i> [kN]	max. Drehmoment <i>max. torque</i> [Nm]	Gewicht <i>Weight</i> [kg]
KSC-F 160	0432620	-	50	120	28.5
Alu-Backe <i>Alu jaw</i>	0432623	160	-	-	1.8
Alu-Backe, fest <i>Alu jaw, fixed</i>	0432625	160	-	-	1.8

Das Spannmittel und die Systembacken müssen für diese Version jeweils separat zusammengestellt werden!

The clamping device and the system jaws have to be separately assembled for this version!



Technische Änderungen vorbehalten.

Subject to technical changes.

- | | | | |
|---|---|--|---|
| <p>① Vorbereitet für VERO-S NSE plus (ID 0432369 + ID 0432370)</p> <p>② Vorbereitet für Passschrauben M12</p> | <p>③ Rastermaß vorbereitet für Verschraubung über 6 Schrauben ISO 4762 M12 und 2 Passschrauben M12</p> <p>④ Passung $\varnothing 12F7$ für Passstifte $\varnothing 12m6$ zur Positionierung auf Rasterplatten und T-Nuten-Tischen</p> | <p>① Prepared for VERO-S NSE plus (ID 0432369 + ID 0432370)</p> <p>② Prepared for fitting screws M12</p> | <p>③ Grid dimension prepared for screw fitting using 6 ISO 4762 M12 screws and 2 fitting screws M12</p> <p>④ Fitting $\varnothing 12F7$ for aligning pins $\varnothing 12m6$ for positioning onto the grid plates and T-slot tables</p> |
|---|---|--|---|

Einfachspanner

Mit Pendel- und Adapterplatte

Lieferumfang

Spanner inklusive 2 Passstiften \varnothing 12m6 und Betriebsanleitung; ohne Systembacken, ohne Drehmomentschlüssel

Single-acting Vises

With swivel and adapter plates

Scope of Delivery

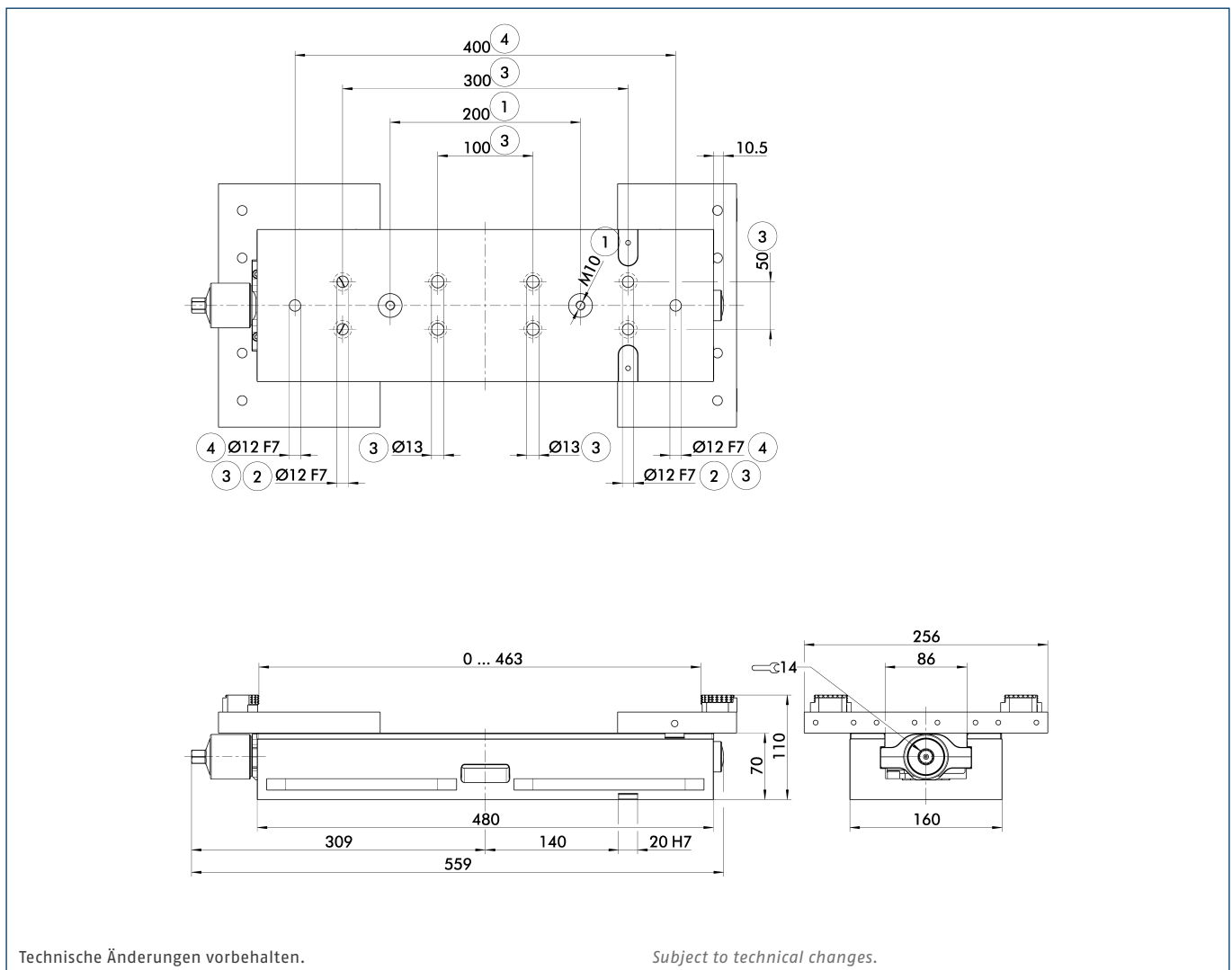
Clamping vise incl. 2 aligning pins \varnothing 12m6 and operating manual; without system jaws, without torque wrench

Technische Daten | Technical data

Bezeichnung Description	Ident.-Nr. ID	Backenbreite Jaw width [mm]	Spannkraft Clamping force [kN]	max. Drehmoment max. torque [Nm]	Gewicht Weight [kg]
KSC-F 160	0432620	-	50	120	28.5
Adapterplatte Adapter plate	0432621	256	-	-	5.3
Pendelplatte Swivel plate	0432615	256	-	-	7.4
6fach Wendebacke 6-fold reversible jaw incl. screws	0430803	-	-	-	0.2

Das Spannmittel und die Systembacken müssen für diese Version jeweils separat zusammengestellt werden!

The clamping device and the system jaws have to be separately assembled for this version!



- ① Vorbereitet für VERO-S NSE plus (ID 0432369 + ID 0432370)
- ② Vorbereitet für Passschrauben M12
- ③ Rastermaß vorbereitet für Verschraubung über 6 Schrauben ISO 4762 M12 und 2 Passschrauben M12
- ④ Passung \varnothing 12F7 für Passstifte \varnothing 12m6 zur Positionierung auf Rasterplatten und T-Nuten-Tischen
- ① Prepared for VERO-S NSE plus (ID 0432369 + ID 0432370)
- ② Prepared for fitting screws M12
- ③ Grid dimension prepared for screw fitting using 6 ISO 4762 M12 screws and 2 fitting screws M12
- ④ Fitting \varnothing 12F7 for aligning pins \varnothing 12m6 for positioning onto the grid plates and T-slot tables

Systembacken | *System Jaws*

	Beschreibung <i>Description</i>	passend zu <i>suitable for</i>	Breite <i>Width</i> [mm]	Ident.-Nr. <i>ID</i>
	Wendebacke grip (1 Stück) Inkl. Schrauben Reversible grip jaw (1 piece) <i>Incl. screws</i>	KSC-F 80	80	0432715
		KSC-F 125	125	0432490
		KSC-F 160	160	0432614
	Wendebacke grip, fest (1 Stück) Inkl. Schrauben Reversible grip jaw, fixed (1 piece) <i>Incl. screws</i>	KSC-F 80	80	0432732
		KSC-F 125	125	0432489
		KSC-F 160	160	0432624
	Wendebacke grip Breite 40 mm (1 Stück) Inkl. Schrauben Reversible grip jaw width 40 mm (1 piece) <i>Incl. screws</i>	KSC-F 80	40	0432716
	Wendebacke grip Breite 40 mm, fest (1 Stück) Inkl. Schrauben Reversible grip jaw width 40 mm, fixed (1 piece) <i>Incl. screws</i>	KSC-F 80	40	0432730
	Wendebacke grip Breite 65 mm (1 Stück) Inkl. Schrauben Reversible grip jaw width 65 mm (1 piece) <i>Incl. screws</i>	KSC-F 125	65	0432717
	Wendebacke grip Breite 65 mm, fest (1 Stück) Inkl. Schrauben Reversible grip jaw width 65 mm, fixed (1 piece) <i>Incl. screws</i>	KSC-F 125	65	0432494
	Alu-Backe (1 Stück) Inkl. Schrauben Alu jaw (1 piece) <i>Incl. screws</i>	KSC-F 80	80	0432718
		KSC-F 125	125	0432469
		KSC-F 160	160	0432623
	Alu-Backe, fest (1 Stück) Inkl. Schrauben Alu jaw, fixed (1 piece) <i>Incl. screws</i>	KSC-F 80	80	0432733
		KSC-F 125	125	0432492
		KSC-F 160	160	0432625
	Adapterplatte (1 Stück) Inkl. Schrauben Adapter plate (1 piece) <i>Incl. screws</i>	KSC-F 80	125	0432735
		KSC-F 125	180	0432493
		KSC-F 160	256	0432621
	Pendelplatte (1 Stück) Inkl. Schrauben Swivel plate (1 piece) <i>Incl. screws</i>	KSC-F 80	125	0432720
		KSC-F 125	180	0432470
		KSC-F 160	256	0432615

Backensortiment | *Top Jaws*

	Bezeichnung <i>Description</i>	Beschreibung <i>Description</i>	passend zu <i>suitable for</i>	Breite <i>Width</i> [mm]	Höhe <i>Height</i> [mm]	Tiefe <i>Depth</i> [mm]	Ident.-Nr. <i>ID</i>
	GBD 125-40	Standardbacke profiliert (1 Satz = 2 Stück) Standard jaw profiled (1 Set = 2 piece)	KSC-F 125	125	40	11.5	0430132
	GBD 160-50		KSC-F 160	160	50	13.5	0430161
	GBC 125-40	Backe, gehauen (1 Satz = 2 Stück) Jaw, hewn (1 Set = 2 piece)	KSC-F 125	125	40	12.5	0430077
	GBC 160-50		KSC-F 160	160	50	14.5	0430155
	GBS 125-40	Backe, geschliffen (1 Satz = 2 Stück) Jaw, ground (1 Set = 2 piece)	KSC-F 125	125	40	11.5	0430075
	GBB 160-50		KSC-F 160	160	50	13.5	0430159
	GBA 125-40	Backe, weich (1 Satz = 2 Stück) Jaw, soft (1 Set = 2 piece)	KSC-F 125	125	40	20	0430073
	GBA 160-50		KSC-F 160	160	50	20	0430153
	GPE 125-40-8	Stufenbacke (1 Satz = 2 Stück) Stepped jaw (1 Set = 2 piece)	KSC-F 125	125	40	11.5	0430069
	GPE 160-50-8		KSC-F 160	160	50	13.5	0430156
	GPE 125-40-17	Stufenbacke 17 mm (1 Stück) Stepped jaw 17 mm (1 piece)	KSC-F 125	125	40	11.5	0430413
	GPE 125-40	Stufenbacke, beschichtet 5 mm (1 Stück) Stepped jaw, coated 5 mm (1 piece)	KSC-F 125	125	40	11.5	0430414
	GBG 125-40	Stufenbacke 18 mm, 3 mm grip (1 Stück) Stepped jaw 18 mm, 3 mm grip (1 piece)	KSC-F 125	125	40	21.5	0430415
	GBG 125-40-3	Stufenbacke, grip 3 mm (1 Satz = 2 Stück) Stepped jaw, grip 3 mm (1 Set = 2 piece)	KSC-F 125	125	40	11.5	0430135
	GBG 160-50-3		KSC-F 160	160	50	13.5	0430177
	GBG 125-40-5	Stufenbacke, grip 5 mm (1 Satz = 2 Stück) Stepped jaw, grip 5 mm (1 Set = 2 piece)	KSC-F 125	125	40	11.5	0430137
	GBG 160-50-5		KSC-F 160	160	50	13.5	0430178

Backensortiment | *Top Jaws*

	Bezeichnung <i>Description</i>	Beschreibung <i>Description</i>	passend zu <i>suitable for</i>	Breite <i>Width</i> [mm]	Höhe <i>Height</i> [mm]	Tiefe <i>Depth</i> [mm]	Ident.-Nr. <i>ID</i>
	GBG 125-40-8	Stufenbacke, grip 8 mm (1 Satz = 2 Stück) Stepped jaw, grip 8 mm	KSC-F 125	125	40	11.5	0430139
	GBG 160-50-8	(1 Set = 2 piece)	KSC-F 160	160	50	13.5	0430179
	GBG 125-40-3-T	Stufenbacke, grip 3 mm mit T-Nut (1 Stück) Stepped jaw, grip 3 mm with T-Nut (1 piece)	KSC-F 125	125	40	17.5	0430248
	GBG 125-40-5-T	Stufenbacke, grip 5 mm mit T-Nut (1 Stück) Stepped jaw, grip 5 mm with T-Nut	KSC-F 125	125	40	17.5	0430247
	GBG 160-50-5-T	(1 piece)	KSC-F 160	160	50	20	0430250
	GBG 125-40-8-T	Stufenbacke, grip 8 mm mit T-Nut (1 Stück) Stepped jaw, grip 8 mm with T-Nut	KSC-F 125	125	40	17.5	0430237
	GBG 160-50-8-T	(1 piece)	KSC-F 160	160	50	20	0430249
	GBG 125-32	Positionierleiste für Stufenbacke grip mit T-Nut (1 Stück) Positioning bar for stepped grip jaw with T-Nut	KSC-F 125	125	32	13.5	0430238
	GBG 160-32	(1 piece)	KSC-F 160	160	32	13.5	0430251
	GBG 125-40	Backe, grip (1 Satz = 2 Stück) Jaw, grip	KSC-F 125	125	40	11.5	0430163
	GBG 160-50	(1 Set = 2 piece)	KSC-F 160	160	50	13.5	0430164
	GPS 125-40	Spannbacke mit Positionierstiften – Stift rechts (1 Stück) Clamping jaw with positioning pins – pen right (1 piece)	KSC-F 125	125	40	19.9	0430270
	GPS 125-40	Spannbacke mit Positionierstiften – Stift links (1 Stück) Clamping jaw with positioning pins – pen left (1 piece)	KSC-F 125	125	40	19.9	0430271
	GVA 125-40	Prismabacke (1 Satz = 2 Stück) Prismatic jaw	KSC-F 125	125	40	17.5	0430071
	GVA 160-50	(1 Set = 2 piece)	KSC-F 160	160	50	19.5	0430154
	GFB 125-40	Federblatt-Niederzugbacke (1 Satz = 2 Stück) Spring leaf pull-down jaw	KSC-F 125	125	40	11.5	0430053
	GFB 160-50	(1 Set = 2 piece)	KSC-F 160	160	50	13.5	0430045

Backensortiment | *Top Jaws*

	Bezeichnung <i>Description</i>	Beschreibung <i>Description</i>	passend zu <i>suitable for</i>	Breite <i>Width</i> [mm]	Höhe <i>Height</i> [mm]	Tiefe <i>Depth</i> [mm]	Ident.-Nr. <i>ID</i>
	GFB 80-24	Federblech-Niederzugbacke (1 Stück) Spring plate pull-down jaw (1 piece)	KSC-F 80	80	24	9	0432736
	GFB 125-35		KSC-F 125	125	35	10	0432498
	GFB 160-45		KSC-F 160	160	45	12	0432629
	GNB 125-40	Präzisions-Niederzugbacke (1 Stück) Precision pull-down jaw (1 piece)	KSC-F 125	125	40	25	0430147
	GNB 160-50		KSC-F 160	160	50	27.5	0430148
	GPE 80-28	Universalstufenbacke 3 mm (1 Stück) Universal stepped jaw 3 mm (1 piece)	KSC-F 80	80	22	10	0432721

Zubehör | *Accessories*

	Beschreibung <i>Description</i>	passend zu <i>suitable for</i>	Höhe <i>Height</i> [mm]	Ident.-Nr. <i>ID</i>
	6fach Wendebacke Für Adapter- und Pendelplatte 6-fold reversible jaw For adapter and swivel plate	KSC-F 80	-	0430803
		KSC-F 125	-	
		KSC-F 160	-	
	Drehmomentschlüssel 20 – 100 Nm Mit 4-Kant Antrieb 1/2", ohne Sechskant-Einsatz Torque wrench 20 – 100 Nm With square-drive 1/2", without hexagonal-insert	KSC-F 80	-	0432477
		KSC-F 125	-	
	Drehmomentschlüssel 40 – 200 Nm Mit Vierkant-Antrieb 1/2", ohne Sechskant-Einsatz Torque wrench 40 – 200 Nm With square-drive 1/2", without hexagonal-insert	KSC-F 160	-	0432487
	Sechskant-Einsatz SW 12 Für Drehmomentschlüssel mit 1/2" Hexagonal insert SW 12 For torque wrenches with 1/2"	KSC-F 80	-	0432479
	Sechskant-Einsatz SW 14 Für Drehmomentschlüssel mit 1/2" Hexagonal insert SW 14 For torque wrenches with 1/2"	KSC-F 125	-	0432619
		KSC-F 160	-	
	Werkstückanschlag klein Für Wendebacke grip Breite 40 mm Für Wendebacke grip Breite 65 mm Workpiece stop small For reversible grip jaw width 40 mm For reversible grip jaw width 65 mm	KSC-F 80	-	0432354
		KSC-F 125	-	
	Werkstückanschlag mittel Workpiece stop medium	KSC-F 80	-	0430710
		KSC-F 125	-	
		KSC-F 160	-	
	Werkstückanschlag groß Workpiece stop large	KSC-F 80	-	0430021
		KSC-F 125	-	
		KSC-F 160	-	
	Handkurbel SW 12 Crank handle AF 12	KSC-F 80	-	0490665
	Handkurbel SW 14 Crank handle AF 14	KSC-F 125	-	0432263
		KSC-F 160	-	

Zubehör | *Accessories*

	Beschreibung <i>Description</i>	passend zu <i>suitable for</i>	Höhe <i>Height</i> [mm]	Ident.-Nr. <i>ID</i>
	Werkstückunterlagen Breite 80 mm <i>Workpiece supports width 80 mm</i>	KSC-F 80	15	0432731
	Werkstückunterlagen Breite 125 mm <i>Workpiece supports width 125 mm</i>	KSC-F 125	11	0432495
			21	0432496
			25	0422493
			32.5	0432491
	Werkstückunterlagen Breite 160 mm <i>Workpiece supports width 160 mm</i>	KSC-F 160	26	0432626
			39	0432627
			42.5	0432628
	Aufspannschrauben für Spannpratzen <i>Clamping screws for clamping jaws</i>	T-Nut 12 mm / M10	-	0432043
		T-Nut 14 mm / M12	-	0432044
		T-Nut 16 mm / M14	-	0432045
		T-Nut 18 mm / M16	-	0432046
	Aufspannschrauben für Grundkörper <i>Clamping screws for base body</i>	T-Nut 12 mm / M10	-	0430422
		T-Nut 14 mm / M12	-	0430423
		T-Nut 16 mm / M12	-	0430424
		T-Nut 18 mm / M12	-	0430425
	Spannpratzen <i>Clamping jaws</i>	KSC-F 80	-	0490604
		KSC-F 125	-	
		KSC-F 160	-	
	Passschrauben <i>Fitting screws</i> Ø 12f7/M12 Ø 12f7/M12	KSC-F 160	-	0490546
	Anschlagstift mit O-Ring und Sicherungsring <i>Stop pin with O-ring and safety ring</i> Ersatzteil für Spannbacke mit Positionierstiften <i>Spare part for clamping jaw with positioning pins</i>	KSC-F 125	-	0430290